

名古屋市 認知症の人を介護する家族支援事業

もの忘れのある人と家族が いつまでも輝くために

認知症の
家族教室

医師の
専門相談

家族サロン
(憩いの場)

認知症に
関する
普及啓発

いきいき支援センターは
もの忘れのある人を支える
家族の応援団です！

名古屋市では、高齢者のみなさまの身近な相談窓口である「地域包括支援センター」を、「いきいき支援センター」という名称にて運営しています。

■ 設置場所はNAGOYAかいごネットをご参照ください。
(QRコードからアクセスできます)



名古屋市 認知症の人を介護する家族支援事業

認知症の人を介護するご家族を対象に、以下の事業を実施します。

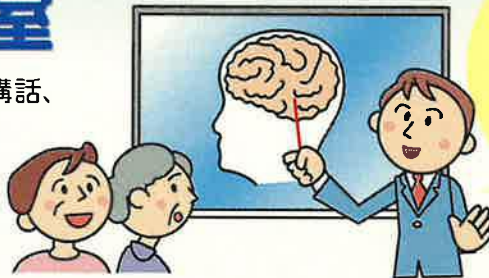
～学びながら交流しませんか？～

認知症の家族教室

認知症に関する知識・介護方法などの講話、介護経験者との交流会などを行います。

開催日 毎月1回程度（5回コース）

所要時間 2時間程度



認知症とは…

誰にでも起こる可能性のある脳の病気です。記憶力、判断力、考える力などが障害を受け、社会生活に支障をきたすようになった状態をいいます。

～みんなでお話しませんか？～

家族サロン(憩いの場)

日頃の介護の悩みや不安を話し合う交流会や情報交換などを行います。

開催日 毎月1回程度

所要時間 2時間程度

デイサービスに行って、楽しい時間を過ごしてくれるといいんだけど。

うちの母もそうしてくれと安心だわ。

最近うちの父はデイサービスに行きはじめてたわ。



～あれ？何だがおかしいなと思ったら～

医師(もの忘れ相談医)の専門相談

認知症の症状や治療についてお困りのことがありましたら、お気軽にご相談ください。

開催日 毎月1回程度

もの忘れ相談医とは

認知症診断の知識・技術、ご家族からの悩み等の相談に応じるための研修を修了した医師のことです。



～忘れても大丈夫 安心して暮らせるまちづくり～

認知症に関する普及啓発

認知症の人が住み慣れた地域で自分らしく暮らすためには、ご家族だけではなく地域にお住まいのみなさまの理解や支えが必要です。

いきいき支援センターでは認知症に関する普及啓発のため、「認知症サポーター養成講座」を実施します。

開催日 随時

所要時間 1時間から1時間半程度

認知症サポーターとは

「認知症サポーター養成講座」を受講し、認知症についての正しい知識を持った、認知症の人やご家族の応援者です。

認知症サポーターの目印

(認知症サポーターになるとオレンジリングがもらえます)



●上記事業にかかる費用は無料です。なお、申込方法、日時などの問い合わせ先はいきいき支援センター一覧をご覧ください。