

# あいち地域包括ケアポータルサイトの登録案内

「あいち地域包括ケアポータルサイト」は、地域包括支援センターや、地域包括ケアに関する活動団体及び地域イベントを紹介するウェブサイトです。

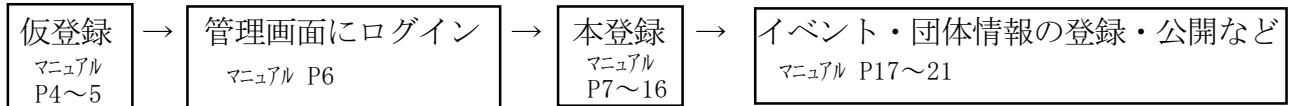
当サイトに登録していただきますと、当サイトにて

- ①団体情報の掲載  
②イベント情報の掲載・参加申込受付 を行っていただくことができます。

登録後は専用の管理画面からログインし、掲載内容を編集することができるため、タイムリーな情報発信が可能です。

まずは、「あいち地域包括ケアポータルサイト」にアクセスして、団体登録フォームから仮登録を行ってください。 ※ 登録にはメールアドレスが必要です。

詳しくは、団体・イベント登録マニュアル該当ページをご覧ください。



## ■ あいち地域包括ケアポータルサイト

URL : <https://www.aichi-chiikihoukatu-portal.jp/>

又は ホームページで **あいち 地域包括ケアポータルサイト** **検索**



QRコード  
(スマートフォンはこちらから)

## ■ トップページイメージ

登録はこちら「登録団体情報」から



## ■団体情報 <登録・サイト公開イメージ>

登録情報は「登録団体情報ページ」に掲載されます。

(サイト公開画面)

### (管理画面 団体情報登録・修正)

あいち地域包括ケアポータルサイト 管理画面

団体情報の変更 Information

団体情報の変更 > 編集

※登録情報の変更には県の承認が必要となります。修正後「変更申請」ボタンをクリックしてください。  
※は入力必須項目です。

ID: chihikhoukatu@pref.aichi.lg.jp

パスワード: (半角英数、6文字以上、20文字以下)  
※パスワードを変更しない場合は、空欄のまま保存してください。

団体名: NPO法人愛知県 (100文字以下)

カテゴリ:  介護サービス  医療  住まい  介護予防  生活支援

住所: 〒460 - 0501  
名古屋市中区三の丸三丁目1番2号

電話番号: 052-954-6228

FAX番号: 052-953-6367

URL: https://www.pref.aichi.jp/

団体活動内容PR: 高齢者の福祉の生活を介護、保健、医療など様々な面から総合的に支えるための「地域包括支援センター」や、地域包括ケアに関する地域イベントを開催している「活動団体情報」などを広く宣伝しています。

活動内容: 地域交流事業、介護保険事業、たすけあい事業

受付日:  月  火  水  木  金  土  日  祝日を除く  年末年始を除く

受付時間: 8:30~17:00

メイン画像: アップロード

自由記述欄

担当者情報

和当部署: 愛知県健康福祉部 医療福祉計画課 地域包括ケア・認知症対策室 (地域包括ケアグループ)

役職: 主管

氏名: 愛知 太郎

住所: 〒460 - 8501  
名古屋市中区三の丸三丁目1番2号

電話番号: 052-954-6228

FAX番号: 052-953-6367

メールアドレス: chihikhoukatu@pref.aichi.lg.jp

メール通知設定:  する  しない

変更申請 表示を確認する

一覧に戻る

登録団体情報

トップページ > 登録団体情報 > 認知症ケアin千歳

名古屋県

NPO法人愛知県

印刷する

介護予防

写真が入ります

活動内容PR

高齢者の福祉の生活を介護、保健、医療など様々な面から総合的に支えるための「地域包括支援センター」や、地域包括ケアに関する地域イベントを開催している「活動団体情報」などを広く宣伝しています。

詳細情報

団体名	NPO法人愛知県
住所	〒460-8501 名古屋市中区三の丸三丁目1番2号
TEL	052-954-6228
FAX	052-953-6367
メールアドレス	chihikhoukatu@pref.aichi.lg.jp
活動内容	だみー地域交流事業、介護保険事業、たすけあい事業
受付時間	月・火・水・木・金(土日・年末年始を除く) 8:30~17:00
ホームページ	https://www.pref.aichi.jp/

自由記入欄

他に掲載したい内容があれば、表示されます。

地図

## ■地域イベント・活動情報 <登録・サイト公開イメージ>

(サイト公開画面)

イベント情報は「イベント・活動情報ページ」に掲載されます。

また、「参加申込フォーム」を利用すると、サイト上から参加申込みを受け付けることができます。

### (管理画面 イベント・活動情報登録・修正)

Myページ  
ようこそ株式会社ピコ・ナレッジ様 | 操作マニュアル | ログアウト

イベント情報 Events

HOME > イベント情報 > 新規作成

下記の内容を入力して各項目をクリックしてください。※は入力必須項目です。  
URLを入力する場合は、URLの前後に空白（半角の全角スペース）、または改行を入れてください。

イベント・活動名: 地域包括セミナー開催します!

紹介文: イベントの紹介文を入力してください。地域包括セミナーを開催します!愛知県の地域包括について分かりやすく説明します。等

募集設定:  受付中  申込み終了  イベント終了

イベント詳細情報

開催日時: 開始: 2019年02月02日 終了: 2019年02月03日

募集:

イベントの種類:  セミナー・シンポジウム  講座・勉強会  相談会  通いの場・サロン  認知症カフェ  その他

イベントの目的:  啓蒙  介護  保健・予防  生活支援  権利擁護  医療と介護の連携  認知症  住居

開催場所: 愛知県 会議室000

開催地住所: 〒460-8501 名古屋市中区三の丸三丁目1番2号

参加資格: 20歳以上

定員: 10名程度 ※先着

参加費用: 1,500円・不要等

持ち物: 身分証明書・不要等

申込方法:  ポータルサイト申し込みフォームを利用  電話  FAX  その他

申込締切日時: 2019年02月01日 23時59分

お問い合わせ先: 愛知県健康福祉部 医療福祉計画課 地域包括ケア・認知症対策室(地域包括ケアグループ)  
TEL: 052-954-6228  
FAX: 052-953-6367  
お問い合わせ受付時間: 月曜～金曜(年末年始除く) 8:30～17:00

関連ホームページURL: https://www.pref.aichi.jp/

備考(自由記述)

公開日時: 2019年01月29日 00時00分

表示を確認する

地域イベント・活動情報

トップページ > 地域イベント・活動情報 > 〇〇セミナーを閲覧します!

検索

地域関連情報

2018.9.20 受付中  
介護について学ぼう! 名古屋

2018.9.20 受付中  
介護について学ぼう! 名古屋

地域包括セミナー開催します!

セミナー・シンポジウム

イベントの紹介文を入力してください。地域包括セミナーを開催します!愛知県の地域包括について分かりやすく説明します。

介護セミナー  
いざという時のために  
知っておきたい介護

平成30年02月02日(土)  
午前09:00～午後00:00  
会場: 愛知健康福祉部  
本館セミナー  
〇〇 〇〇

詳細情報

イベント・活動名: 地域包括セミナー開催します!

日時: 2019年2月2日～2019年2月3日 11:00～12:00

定員: 10名程度 可売数

会場: 武知社 会議室000

住所: 〒460-8501 名古屋市中区三の丸三丁目1番2号

参加資格: 20歳以上

参加費用: 1,500円

持ち物: 身分証明書

申込方法: 電話・ウェブサイトからの申込み

申込受付期間: 2019年1月4日～2019年2月1日 20:00まで

主催: 愛知県

お問い合わせ先: 愛知県健康福祉部 医療福祉計画課 地域包括ケア・認知症対策室(地域包括ケアグループ)  
TEL: 052-954-6228  
FAX: 052-953-6367  
月曜～金曜(年末年始除く) 8:30～17:00

メールアドレス: chikihoukaku@pref.aichi.jp

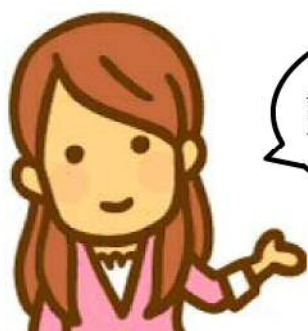
公式サイト: https://www.pref.aichi.jp/

自由記述欄

そのほか記載したい情報があればこちらに記載します。

地図

愛知健康福祉部  
〒460-8501 名古屋市中区三の丸三丁目1番2号  
5.5km 徒歩10分  
愛知健康福祉部  
愛知健康福祉部  
愛知健康福祉部



詳細は、団体・イベント登録  
マニュアルをご覧ください。

ご登録、お待ちしております。