

【参考資料】2012/13シーズン 愛知県における1定点医療機関当たりのインフルエンザ患者報告数

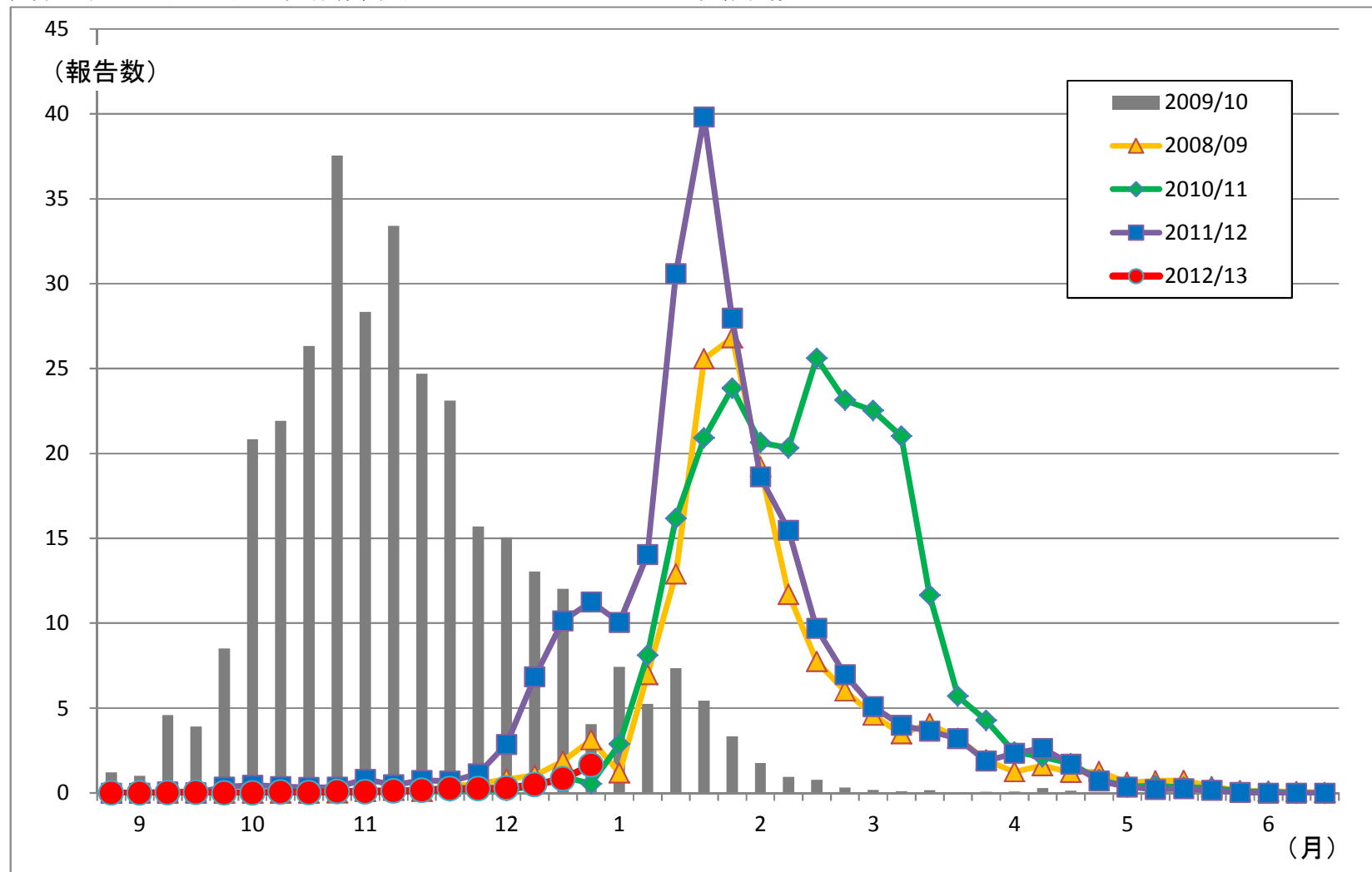
保健所名	愛知県 全域	名古屋市	瀬戸	津島	師勝	一宮	春日井	江南	半田	知多	岡崎市	衣浦東部	西尾	豊田市	豊橋市	豊川	新城	(参考)国
インフルエンザ定点数 診断週	195	70	9	7	4	16	9	6	6	7	11	13	5	9	12	9	2	2
36 (9/ 3- 9/ 9)	0.02		0.22									0.08						0.20
37 (9/10- 9/16)	0.01	0.01										0.08						0.23
38 (9/17- 9/23)	0.01	0.03																0.18
39 (9/24- 9/30)	0.02											0.23						0.14
40 (10/ 1-10/ 7)																		0.09
41 (10/ 8-10/14)	0.02	0.04																0.06
42 (10/15-10/21)	0.01	0.01																0.05
43 (10/22-10/28)	0.06	0.07			0.25		0.44				0.09				0.08			0.06
44 (10/29-11/ 4)	0.03	0.06					0.11											0.07
45 (11/ 5-11/11)	0.05	0.11					0.11					0.08						0.11
46 (11/12-11/18)	0.10	0.14					0.44	0.33			0.09	0.08				0.11	0.50	0.14
47 (11/19-11/25)	0.21	0.26	1.11					0.33		0.29	0.09	0.08			0.50			0.22
48 (11/26-12/ 2)	0.28	0.24	1.67			0.06	0.33			0.14		0.15		1.11	0.33	0.11		0.31
49 (12/ 3-12/ 9)	0.41	0.27	0.67	0.14	0.25	0.06	0.56		0.67			0.38		0.44	2.50	0.44		0.57
50 (12/10-12/16)	0.95	0.49	0.89	0.86		0.50	1.56	0.50	2.50		0.45	0.69	0.20	0.78	5.33	1.22		1.17
51 (12/17-12/23)	1.59	0.83	0.44	0.14	1.00	0.81	2.56	0.50	2.83	1.14	0.91	1.54	0.60	1.22	9.42	2.44		2.23
52 (12/24-12/30)	2.88	1.64	1.67	1.71	2.50	1.19	4.11	0.67	2.00	3.29	1.91	2.85	1.80	2.67	11.75	9.11	0.50	集計中

流行入り(≧1,<10)

注意報レベル(≧10,<30)

警報レベル(≧30)

○名古屋市における1定点医療機関当たりのインフルエンザ患者報告数



※2009/10シーズンは新型インフルエンザ(A/H1N1)が発生した。(棒グラフで表示)