

高齢者いきいき相談室 Q & A

Q 高齢者いきいき相談室とはどんなところですか？

A 相談室は、身近な場所で市内にお住いの高齢者の生活の中での困りごとに関する相談を受け付け、いきいき支援センターへつなぐための窓口として市内約 280 か所名古屋市が設置しています。また、相談内容に応じていきいき支援センターと連携して支援を行います。

Q 相談は電話でもできますか？

A 来所での相談の他、電話でも相談をお受けします。また、必要に応じて訪問による相談にも対応しています。なお、相談費用(訪問を含む)は無料です。

Q だれでも相談できますか？

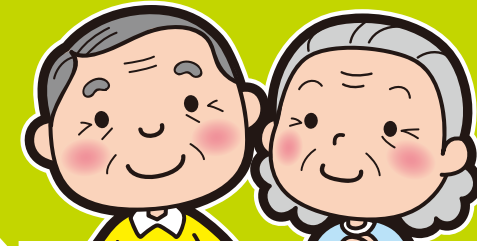
A どなたでもご相談いただけます。相談においては、お一人おひとりの生活状況等をふまえて適切に相談支援・助言を行うために、必要に応じて対象となる方のお名前や相談いただいた方との関係等をお聞きする場合がありますが、匿名での相談も可能です。

Q 高齢者いきいき相談室にはどのような専門職がいますか？

A 高齢者いきいき相談室には、介護支援専門員の業務に関して十分な経験があり、介護支援サービスを適切かつ円滑に提供するために必要な業務に関する知識などを有している主任介護支援専門員がいます。また、高齢者いきいき相談室は名古屋市が実施する研修を受講し、資質向上に努めています。

身近で気軽な高齢者の相談室

高齢者 いきいき



相談室

健康・福祉・
介護など、
生活の中での
お困りごとは
ありませんか？

ご相談ください！

相談無料

もしかして
消費者被害？
高齢者虐待？

認知症
どうすれば
いい？

介護予防
興味あるけど…

介護保険
どう申請するの？



地域包括 いきいき相談室一覧

検索

