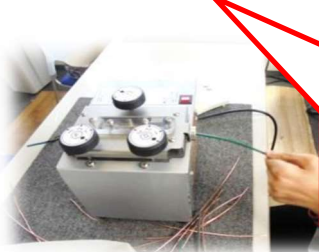


事業所名	就労移行支援事業所「青空」		
運営法人	(株)CCL	指定年月日	平成 27 年 5 月 1 日
併設事業	就労定着支援事業所 みらい		
住所	愛知県名古屋市西区新道 1 丁目 19-32 第 3 泰水堂ビル 203		
電話	052-446-6408	FAX	052-446-6409
メール	aozora528@friend.ocn.jp	ホームページ	https://aozora528.wixsite.com/bluesk
アクセス	地下鉄鶴舞線『浅間町』3 番出口より西へ徒歩 3 分		
利用定員	10 名	利用者の主たる障害	知的・精神・(身体)
支援者数	4 名		
令和 3 年度実績	利用者数(月平均) 5.5 名, 退所者数 2 名うち就職者数 1 名 うち離職者数 0 名		

事業所の特徴・PR・訓練内容など

「青空」は、障がいを持つ方の就労を支援しています。
「就労移行支援」とは、障がいを持つ方の一般企業への就労に向けて、
必要な知識や能力の取得を目的とした訓練・就職活動支援及び
就労後の職場定着支援を行う福祉サービスです。
様々な内容の作業を利用者さんと一緒に取り組んで、経験を積んで頂いております。

○電線剥離



電線剥離用の機械を用いて業者様から委託された電線から銅を取り出す作業です。銅はリサイクルされますので社会貢献につながる作業のひとつです。集中力の維持・向上を目的として行います

○部品解体



ドライバーや電動ドライバーを使用してネジを外し、パソコンや受話器・ルーターなどの部品をバラバラに解体して仕分けしていく作業です。解体した部品はリサイクルされますのでこの作業も社会貢献に繋がる作業です。

○自動車部品の組み立て

自動車部品に接着剤をつける作業です。接着剤を付ける位置や適量につけられているかを、確認しながら行っていきます。巧緻性や集中力の向上を目的として行います。

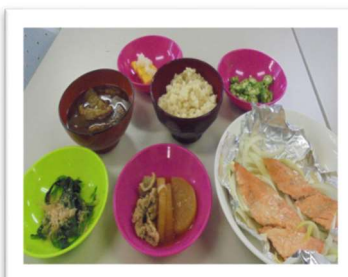


○工賃支給

通所日数・出来高に応じて工賃をお支払いします。工賃で自分の欲しい物を購入したりお弁当代として使っています。収入を得ることで就労意欲につなげていきます。



○食事レクレーション



部品解体作業などで得た収入をレクレーション費とし、月 1 回献立、買い出し、食事作りの全てを利用者さんが行います。将来、自分でできることをひとつでも増やしていけるように支援していきます。

○定着支援事業所「みらい」

定着支援事業所を併設していますので就職後 3 年 6 ヶ月間サポートもしています。安心して長く仕事を続けられるように、月に 1 回以上の面談及び定期連絡を行っています。開設以来、半年以上の定着率は **100%**、1 年以上の定着率は **92.8%**と現在も多数の方が継続して働かれています。