

事業所名	大森授産所		
運営法人	社会福祉法人 大森福祉会	指定年月日	平成 21 年 4 月 1 日
併設事業	就労定着支援事業「こみっと」・就労継続支援(B型){大森授産所}		
住所	〒463-0025 名古屋市守山区元郷 1 丁目 912 番地		
電話	052-799-0020	FAX	052-799-0021
メール	Selp-omori-1993@abeam.ocn.ne.jp	ホームページ	https://oomori-fukushikai.jp
アクセス	池下、砂田橋から大森車庫行きバスに乗って、藪田バス停から歩いて 5 分。矢田川堤防沿いです。		
利用定員	10 名	利用者の主たる障害	知的障害の方が多いです。
支援者数	職業指導員、生活支援員、就労支援員、就労定着支援員、ジョブコーチ		
令和 2 年度実績	利用者数(月平均)	6.2 名、退所者数	5 名うち就職者数 4 名、離職者数 0 名

事業所の特徴・PR・訓練内容など  
大森授産所の就労移行はこんな所です！  
(訓練の様子)



- ・明るく仲良く
- ・笑顔、挨拶、清潔
- ・ありがとうと言える

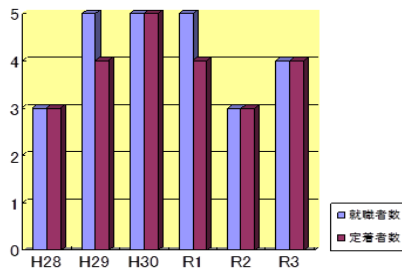


障害があっても一般社会で働いて欲しい！と願いを込めて、日々支援をしています。  
是非、一度見学に来て下さい。  
おまちしております！！

令和.3 年度就職者

**4 名**

定着支援 100%を目指しています！



6年間の就労実績



仕切り折作業風景



施設外観 ⇒

