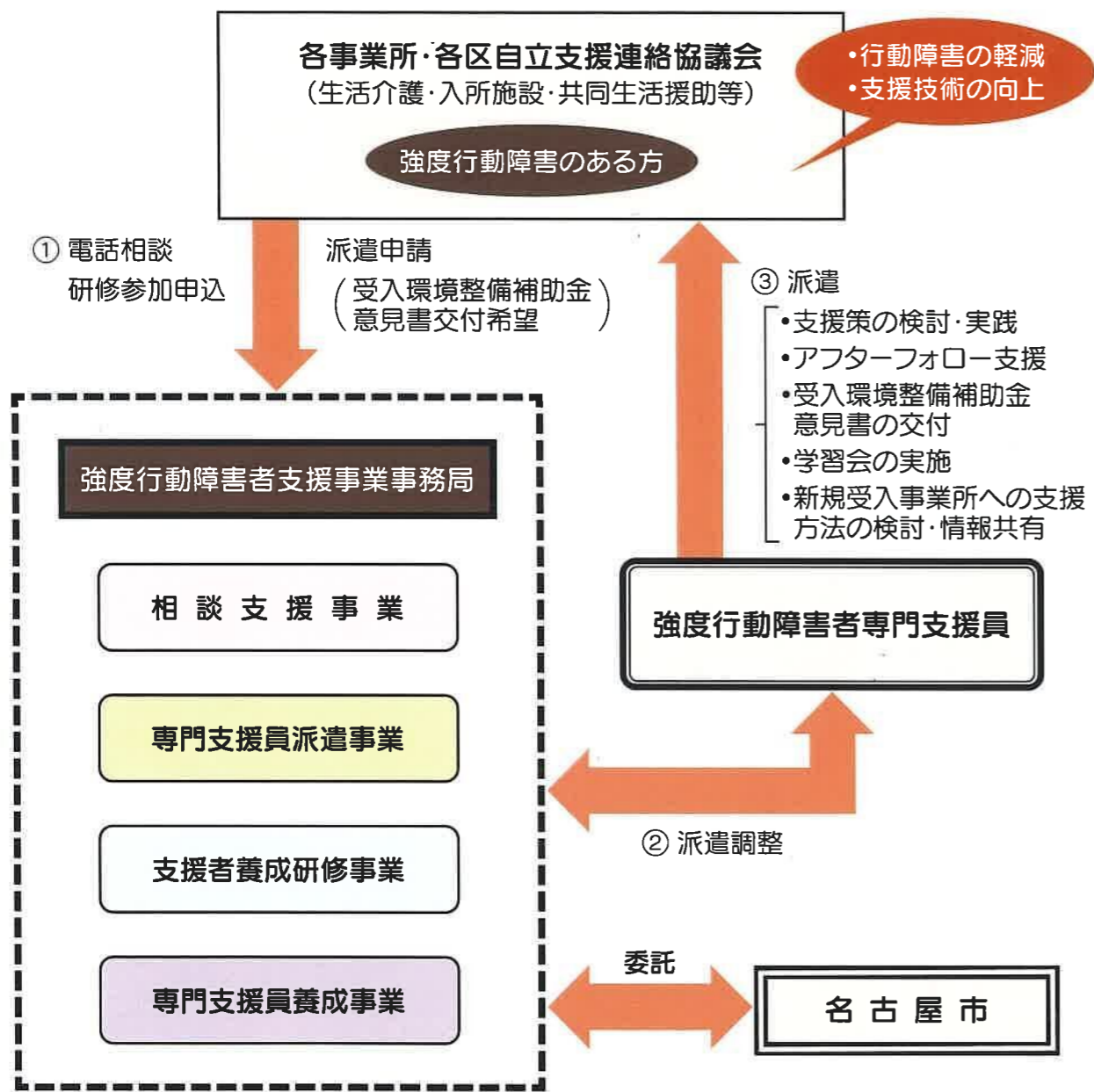
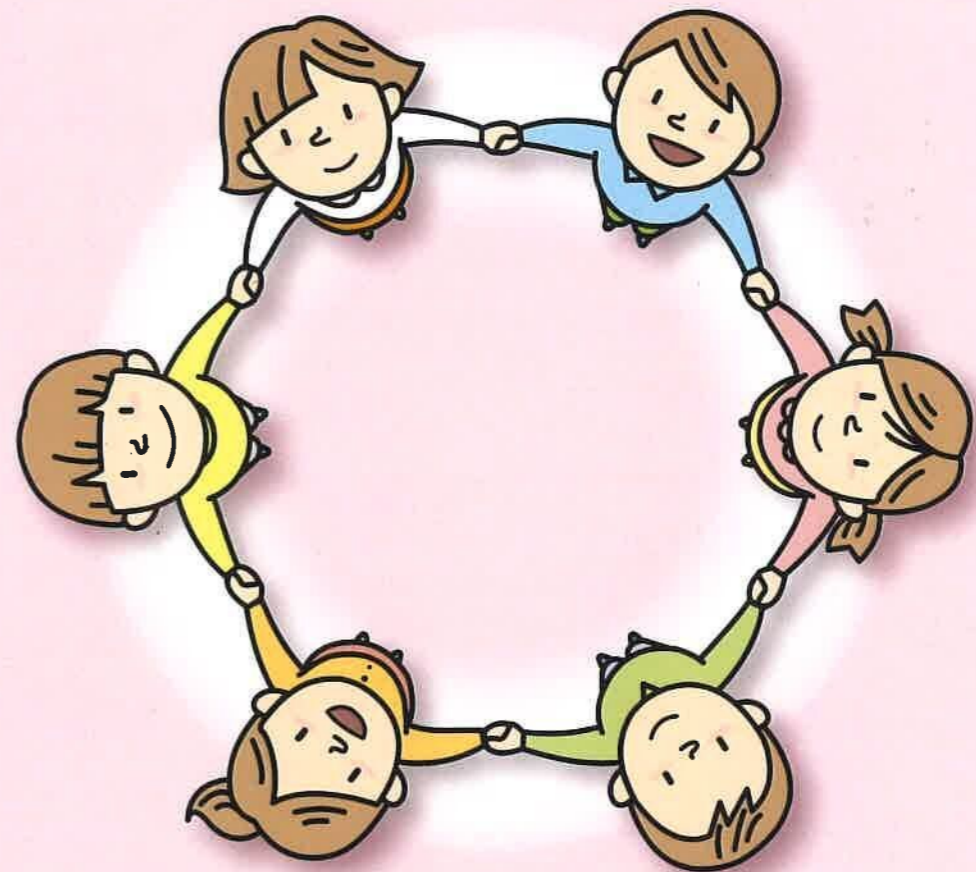


名古屋市強度行動障害者支援事業の流れ



(この事業は、名古屋市からの委託を受け、名古屋市知的障害者福祉施設連絡協議会が運営しています。)

名古屋市 強度行動障害者支援事業



名古屋市強度行動障害者支援事業事務局

〒457-0852 名古屋市南区泉楽通四丁目5番地3
TEL:052-613-7660 FAX:052-613-7688
E-mail:kyoko-shien@wing.ocn.ne.jp
ウェルネットなごや強度行動障害者支援事業HPはこちら→→→



このパンフレットは、古紙パルプを含む再生紙を使用しています。

『名古屋市強度行動障害者支援事業』とは

強度行動障害のある方に対する高度な専門知識・支援技術を習得した「強度行動障害者専門支援員」の派遣事業を始め、事業所からの相談窓口の設置や事業所職員の研修事業など、強度行動障害者支援にかかる総合的な事業を実施するものです。

名古屋市健康福祉局障害者支援課



名古屋市 強度行動障害者 支援事業



『強度行動障害』とは

『強度行動障害』とは、自分の体を叩いたり食べられないものを口に入れる、他人を叩いたり物を壊すなど、本人や周囲の人の暮らしに影響を及ぼす行動が著しく高い頻度で起こるため、特別に配慮された支援が必要になっていることです。

相談

強度行動障害者相談支援事業 **無料**

- 事業所において、強度行動障害のある方にかかる対応や支援方法について何かお困り事がありましたら、ご相談ください。
- 専任の相談員が、対応させていただきます。

【相談窓口】

TEL:052-613-7660

(月~金=9:00~17:00)

※祝日等除く



研修

強度行動障害支援者養成 研修事業(基礎・実践研修) **受講料必要**

- 国のカリキュラムに沿った強度行動障害のある方に対する支援技術の向上のための研修です。
- 基礎的知識から技術的な事まで体系的に障害に対する理解やアプローチ方法も学ぶことができます。
- 研修日程(2日間)については、ウェルネットなごやに掲載予定です。

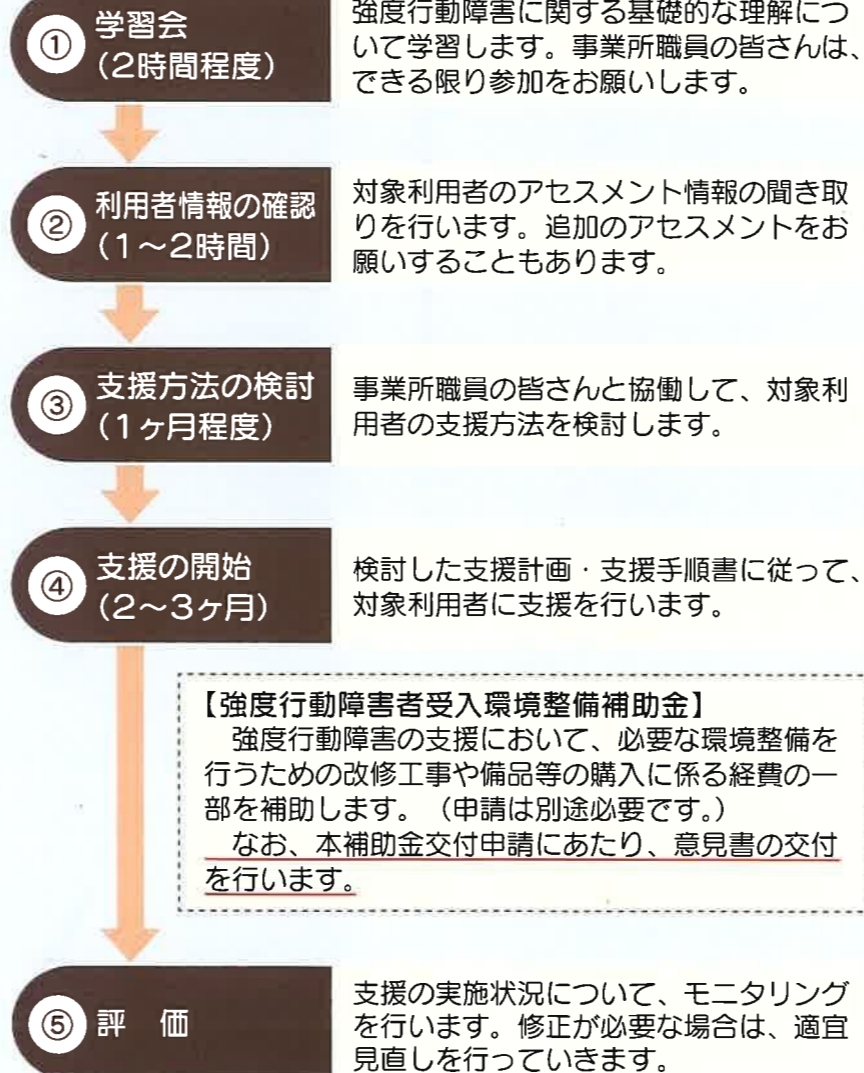


派遣

強度行動障害者専門支援員派遣事業 **無料**

- 対応困難な強度行動障害のある方の支援などにお困りの事業所に対し、専門支援員の派遣を行います。その支援方法を職員の皆さんと一緒に考え、行動障害の軽減と職員の皆さんの知識・支援技術の向上を図ります。
- 派遣についてのご相談は、事務局までお願いします。

<派遣事業の流れ>



新規受入サポート事業 **無料**

- 在宅等の強度行動障害のある方の事業所等における新規受入の円滑化を図るため、受入調整の段階から専門支援員をケース会議の場等に派遣し、支援方法の検討や情報共有を行います。
- 新規に強度行動障害のある方を受入れる事業所等に専門支援員を派遣し、事業所職員の研修や受入に必要な環境整備を支援します。

地域づくりサポート **無料**

- 関係機関との連携や、各区自立支援連絡協議会等への参加や助言、学習会の実施等を通じて、強度行動障害の理解促進を図り、強度行動障害のある方の支援に係る地域の体制づくりをサポートします。



派遣先の一例

- 利用者さんに自傷があり、支援方法に困っている。
- 事業所職員の支援スキル向上のため、学習会を開いて欲しい!
- 在宅の強度行動障害のある方を新たに受け入れるので、円滑な受入の為に、受入調整の段階から支援方法の検討等に参加して欲しい!

**お困りのことがありましたら
お気軽にご相談ください!**

