

名古屋市から市民の皆様へ

# 悪質電話は事前に 対策をすれば防げます!



「自分は、だまされない!!」と思っている方の多くが被害にあっています。

名古屋市では平成27年度に高齢者を悪質な電話勧誘から守る取り組みとして、高齢者のいる市民世帯を対象として「悪質電話被害防止事業」を実施しました。

## 1 事業の概要

**実施内容** 電話機に取り付ける「通話録音装置」「自動着信拒否装置」の無料貸出し及び、利用者アンケートを実施

**貸出期間** 平成27年9月1日から平成28年1月31日まで

**台数**

A 通話録音装置	B 自動着信拒否装置	合計
53台	38台	91台

## 2 装置の仕様

### A 通話録音装置

#### 【装置概要】

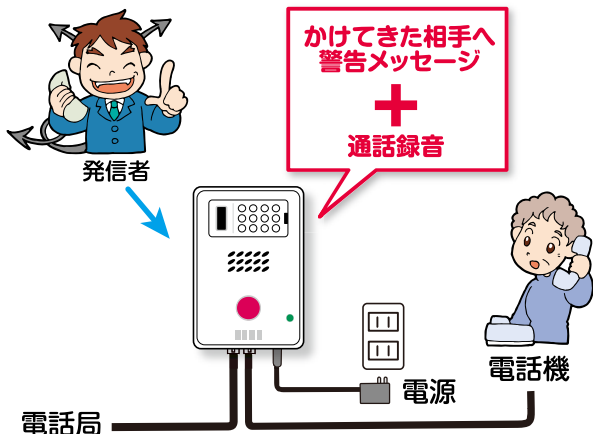
電話をかけてきた相手へ自動で警告メッセージが流れます。また、万が一犯罪に遭った場合には録音内容を警察に提出することで犯人の声を声紋分析し、逮捕の糸口をつかむことができます。

【主な機能】

#### ①電話をかけてきた相手へ警告メッセージ

メッセージ例:「この電話は振り込め詐欺などの犯罪防止のため、会話内容が自動録音されます。」

#### ②通話を自動録音



### B 自動着信拒否装置

#### 【装置概要】

警視庁や県警などの行政機関や、装置利用者の情報をもとに作成された迷惑電話番号リストにより、初めてかかってきた電話番号でも着信の危険度を判断し、ランプと音声でお知らせします。

【主な機能】

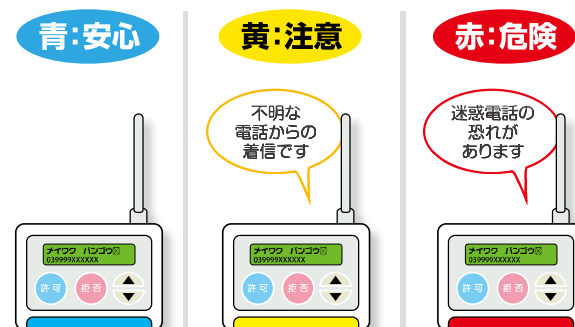
#### ①最新の「迷惑電話番号リスト」で電話の危険度を判断

#### ②電話の危険度をランプと音声で通知

着信した電話番号の危険度は、ランプの色と音声案内で確認できます。

※番号表示サービス(ナンバーディスプレイなど)が必要となります。

LEDランプと音声で着信の危険度をお知らせ



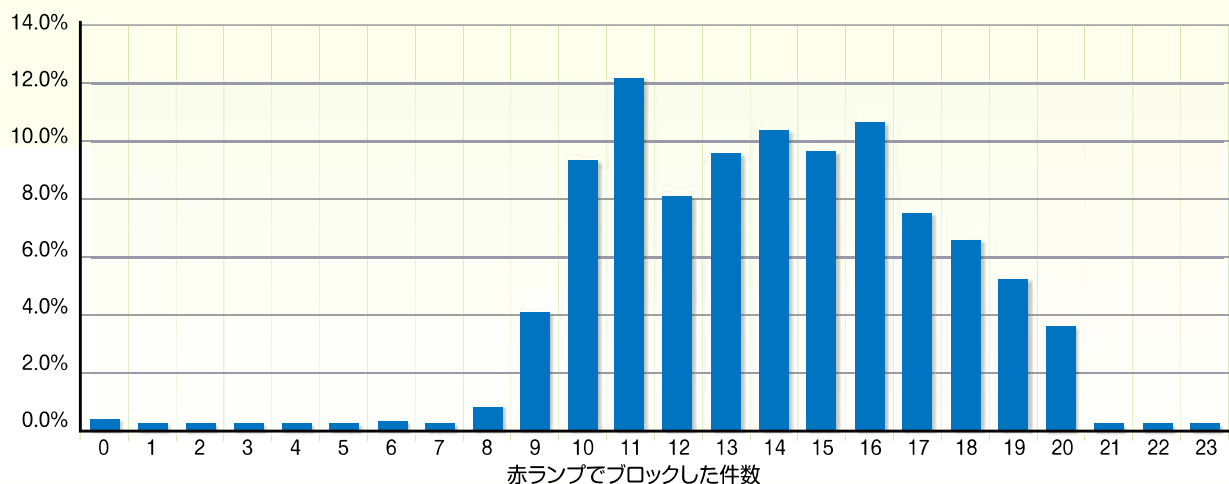
### ▶ 防止状況について[装置A・B]

- ▶ **通話録音装置[A]**では、1台につき1ヶ月あたり約10.2件、警告メッセージを受けた発信者(電話をかけてきた相手)が電話を切断しました。
- ▶ **自動着信拒否装置[B]**では、1台につき1ヶ月あたり約6.5件、赤ランプ(迷惑電話の恐れがある着信)が表示されました。

■ 自動着信拒否装置[B]では、さらに次のことがわかります。

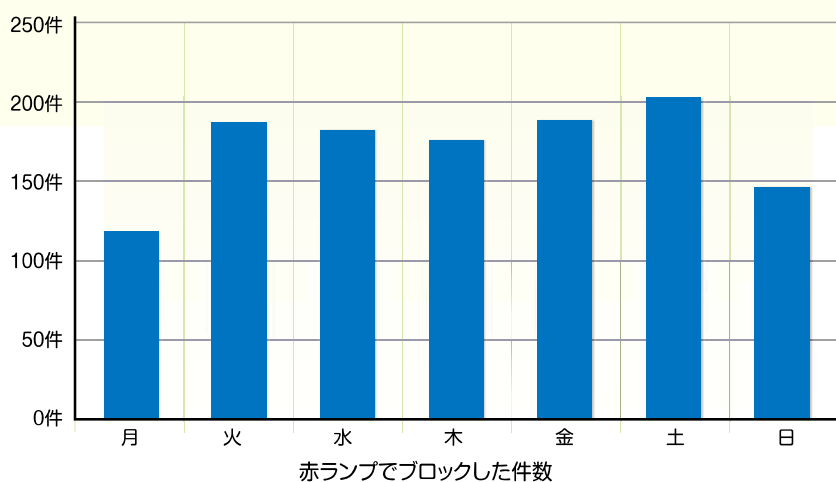
### ▶ 迷惑電話の着信時間帯

迷惑電話の恐れのある電話は、高齢者のみが在宅している日中に多くかかってきています。特にお昼前に多いことがわかります。



### ▶ 迷惑電話の着信曜日

曜日による差はそれほどなく、金融機関が閉まっている土曜日・日曜日においても多くかかってきており、注意が必要です。

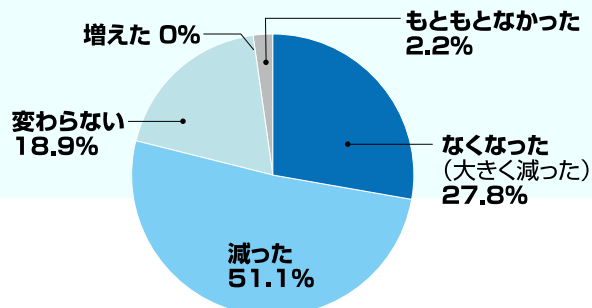


# 利用者アンケート結果



アンケート有効回答数:90

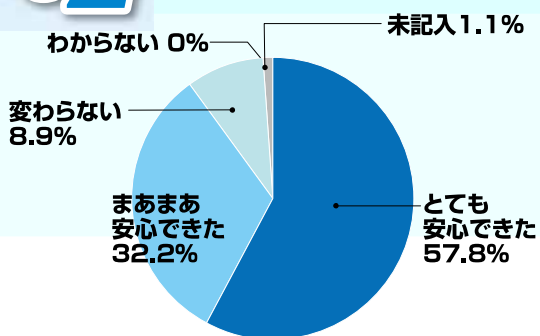
## Q1 以前と比べて、不審な電話がかかってこなくなったと感じますか？



選択肢	装置A	装置B	計
なくなった(大きく減った)	40.4%	10.5%	27.8%
減った	48.1%	55.3%	51.1%
変わらない	11.5%	28.9%	18.9%
増えた	0.0%	0.0%	0.0%
もともとなかった	0.0%	5.3%	2.2%
合計	100.0%	100.0%	100.0%

●対策機器設置中は、約8割の方が悪質電話がなくなった・減ったと感じています。

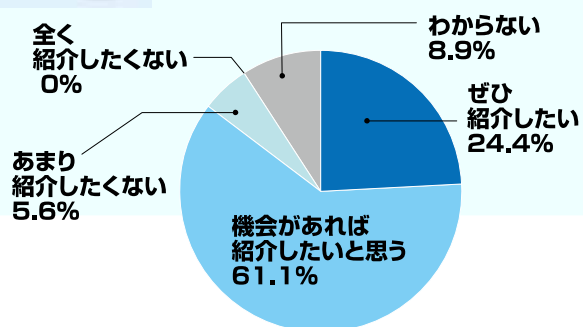
## Q2 この機器の設置が、あなたの暮らしの安心感につながりましたか？



選択肢	装置A	装置B	計
とても安心できた	69.2%	42.1%	57.8%
まあまあ安心できた	23.1%	44.7%	32.2%
変わらない	5.8%	13.2%	8.9%
わからない	0.0%	0.0%	0.0%
未記入	1.9%	0.0%	1.1%
合計	100.0%	100.0%	100.0%

●「とても安心できた」が5割を超え、「まあまあ安心できた」も含めると全体の9割が、対策機器を設置することで安心感につながりました。

## Q3 この対策機器をご友人などへご紹介したいと思いませんか？



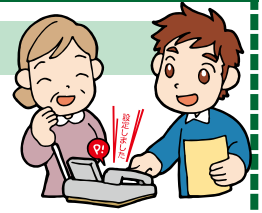
選択肢	装置A	装置B	計
ぜひ紹介したい	34.6%	10.5%	24.4%
機会があれば紹介したいと思う	59.6%	63.2%	61.1%
あまり紹介したくない	0.0%	13.2%	5.6%
全く紹介したくない	0.0%	0.0%	0.0%
わからない	5.8%	13.2%	8.9%
合計	100.0%	100.0%	100.0%

●この対策機器は利用者の8割以上の方が紹介したいと思っています。

# あなたはどのように対策しますか？

## 電話機の対策

- 留守番電話 在宅時でも留守番電話にしておくことで、相手の声を確認してから電話に出ることができ、悪質電話対策に有効です。
- 家族・知人の電話番号登録 家の電話機に設定をしてください。



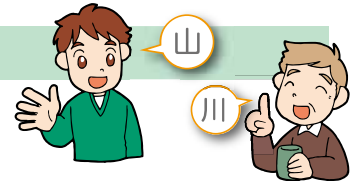
## 対策装置の設置

様々なメーカーから対策装置が販売されています。機能を十分検討した上で導入しましょう。

- 通話録音装置
- 自動着信拒否装置
- その他機能付

## 家庭内での声掛け

普通の会話の中で、「オレオレ詐欺」などの「特殊詐欺」を話題にしてください。また、ニセモノを撃退できる、家族にしかわからない愛(合)言葉を決めましょう。



## 参考：対策装置の比較

タイプ	A 通話録音装置	B 自動着信拒否装置
特長	・電話をかけてきた相手に自動で警告メッセージを流し、悪質電話の相手が諦める等の抑止効果が期待できます。	・自動で更新される迷惑電話番号リストにより、初めてかかってきた電話番号でも着信の危険度を判断し、ランプと音声でお知らせします。
使用上のメリット	・自ら悪質電話かどうかの判断や通話をする事なく、前段階で悪質電話を予防してくれます。	・ランプと音声でお知らせするので、悪質電話対策の効果を実感することができます。 ・自動的に迷惑電話番号リストが最新化されます。 ・着信を拒否、許可したい番号を自ら登録することができます。
参考	・常時、留守番電話にしておくことに抵抗のあるご家庭に有効とされます。	・常時、留守番電話にしておくこと、及び警告メッセージを流し、自動録音することに抵抗のあるご家庭に有効とされます。

## 消費者トラブルの相談は

**名古屋市消費生活センター** 平日 TEL:052-222-9671  
 受付時間／午前9時～午後4時15分(祝日・年末年始除く) 土・日 TEL:052-222-9690

## 「悪質電話被害防止事業」についてのお問い合わせは

**名古屋市市民経済局消費流通課** TEL:052-972-2437