

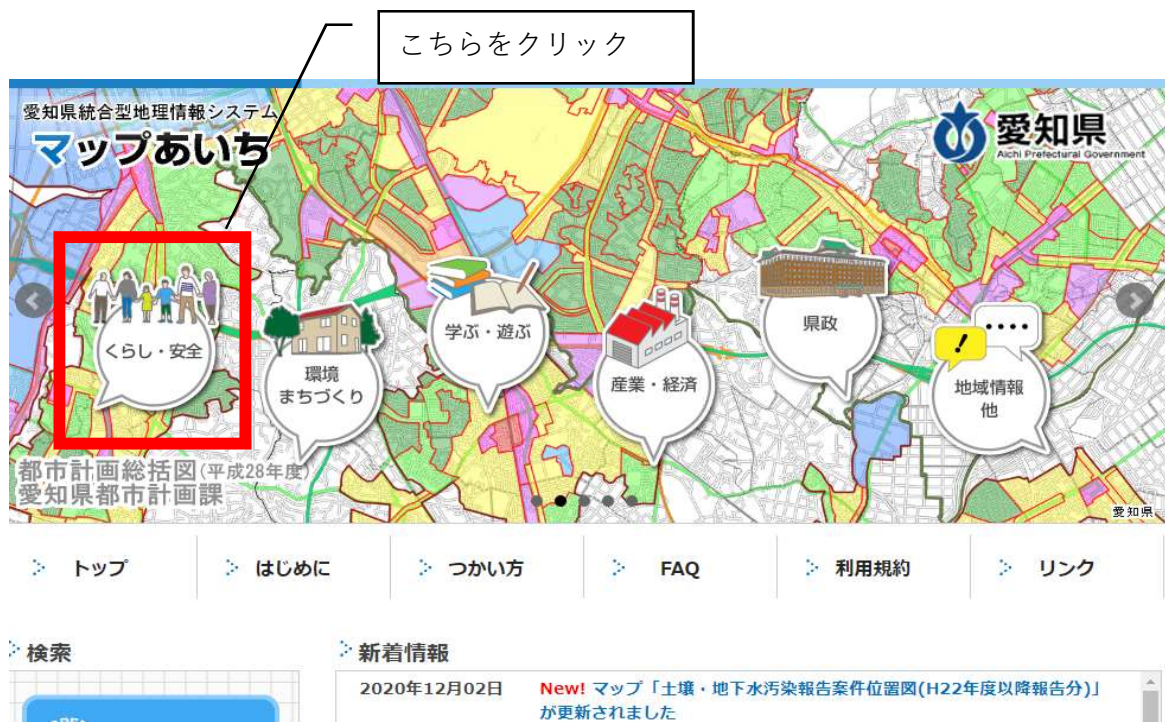
マップあいち（地すべり防止区域・急傾斜地崩壊危険区域）での確認方法 （急傾斜地崩壊危険区域の確認方法）

参考資料③

①サイトにアクセスする

URL : <https://maps.pref.aichi.jp>

②開いたページのイラスト中、「くらし・安全」のアイコンをクリックする。



↓

下図のような画面にスライドしたら、「地すべり防止区域・急傾斜地崩壊危険区域」を選択する





(愛知県のHPが開く)

現在地 [ホーム](#) > [組織でさがす](#) > [砂防課](#) > 地すべり防止区域及び急傾斜地崩壊危険区域の確認

地すべり防止区域及び急傾斜地崩壊危険区域の確認

[印刷用ページを表示する](#) 掲載日：2020年4月7日更新

地すべり防止区域及び急傾斜地崩壊危険区域の確認について

地すべり防止区域(建設局所管)及び急傾斜地崩壊危険区域についてはマップあいちの「地すべり防止区域(建設局所管)・急傾斜地崩壊危険区域」マップにより公開しております。

[「地すべり防止区域\(建設局所管\)・急傾斜地崩壊危険区域」マップ](#) (リンクは別ウインドウで表示されます)

確認にあたっては、次の事項に留意してください。

<留意事項>

- このマップは、建設局で所管する地すべり防止区域と急傾斜地崩壊危険区域のおおよその位置と範囲を表示したものです。
- 区域の範囲については、地図作成上の相当の誤差があります。
- 表示されている区域の範囲の近くの土地については必ず、**管轄の建設事務所**にご確認ください。

[建設事務所所管区域一覧 \[PDFファイル/77KB\]](#)

- 区域の表示は新たな区域の指定や変更により随時更新されます。更新は指定後の数日中に行います。このため、官報や最新の愛知県公報を確認し新たな区域の指定がないか確認してください。最新の[愛知県公報](#)は[こちら](#)で確認できます。(リンクは別ウインドウで表示されます)

留意事項(特に1つ目~3つ目)を確認し、上のマップのリンクをクリック

③マップ用に新しいウインドウが開く

愛知県建設局 地すべり防止区域(建設局所管)・急傾斜地崩壊危険区域

使用上の注意

- このマップは、建設局で所管する地すべり防止区域と急傾斜地崩壊危険区域のおおよその位置と範囲を表示したものです。
- 区域の範囲については、地図作成上の相当の誤差があります。
- 表示されている区域の範囲の近くの土地については必ず、管轄の建設事務所にご確認ください。
- 区域の表示は新たな区域の指定や変更により随時更新されます。このため、直近の官報や愛知県公報を確認し新たな区域の指定等がないか確認してください。



(使用上の注意ウインドウが消える)

④ 自施設の所在地を表示する

愛知県 地すべり防止区域(建設局所管)・急傾斜地崩壊危険区域

地図情報
地図表示

レイヤ 主題図 背景地図

- 地すべり防止区域
- 急傾斜地崩壊危険区域
- 地すべり防止区域範囲 (略図)
- 急傾斜地崩壊危険区域範囲 (略図)

位置検索

条件検索

「位置検索」をクリック

住所 ▼ 縮尺: 1/433,340

↓

(市区町村から番地・号まで順に選択していく)

愛知県 地すべり防止区域(建設局所管)・急傾斜地崩壊危険区域

地図情報
地図表示

位置検索

住所から 目標物から

市区町村 大字 小字 番地 号

あ 愛西市 愛知郡東郷町 海部郡大治町
海部郡蟹江町 海部郡飛鳥村 あま市 安城市
二宮市 稲沢市 犬山市 岩倉市 大府市
岡崎市 尾張旭市

か 春日井市 刈谷市 清海市
北設楽郡設楽町 北設楽郡東栄町
北設楽郡豊根村 北名古屋市 清須市 江南市
小牧市

さ 新城市 瀬戸市

た 高浜市 田原市 知多郡阿久比町
知多郡武豊町 知多郡東浦町 知多郡南知多町
知多郡美浜町 知多市 知立市 津島市
東海市 常滑市 豊明市 豊川市 豊田市
豊橋市

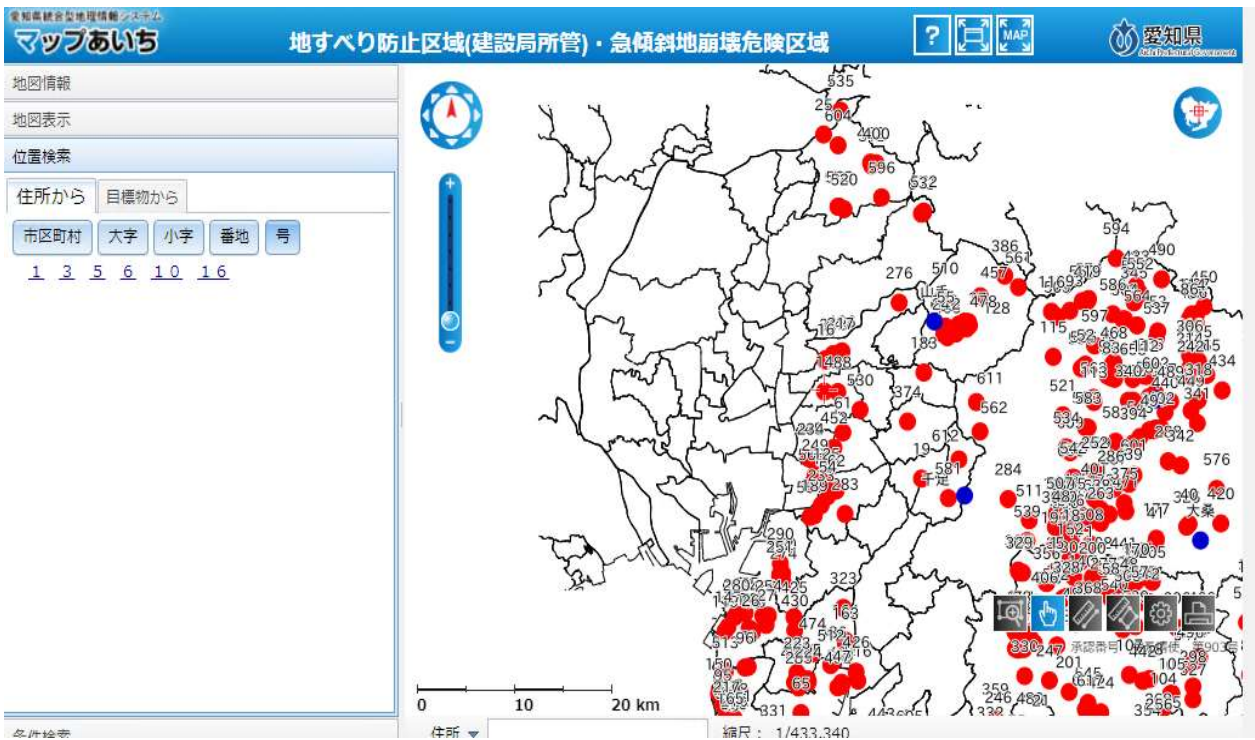
な 長久手市 名古屋市熱田区 名古屋市北区
名古屋市天白区 名古屋市市中川区
名古屋市東区 名古屋市南区 名古屋市西区

所在地に該当するものを順にクリック

住所 ▼ 縮尺: 1/433,340



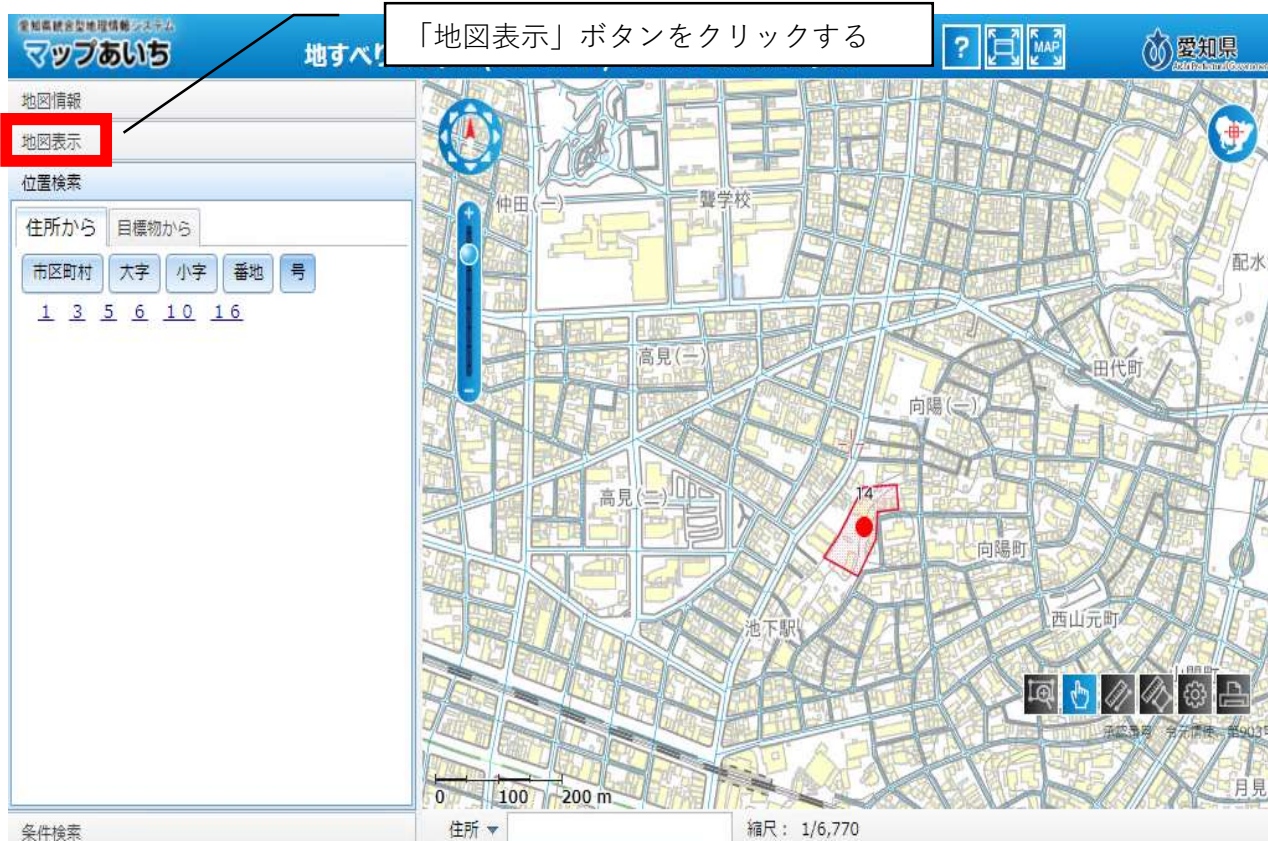
(指定した位置に地図がスライドする)



(適宜、縮尺を拡大する)



⑤表示を確認する



(急傾斜地崩壊危険区域に該当するか確認する)



↓

自施設が表示区域の付近にある場合は、マップ表示前の留意事項のとおり、建設事務所に問い合わせ正確に確認する。該当するようであれば、協議申込書の様式中「急傾斜地崩壊危険区域」に○をつける。