

介護保険制度と総合事業 および ミニデイ・運動型の概要

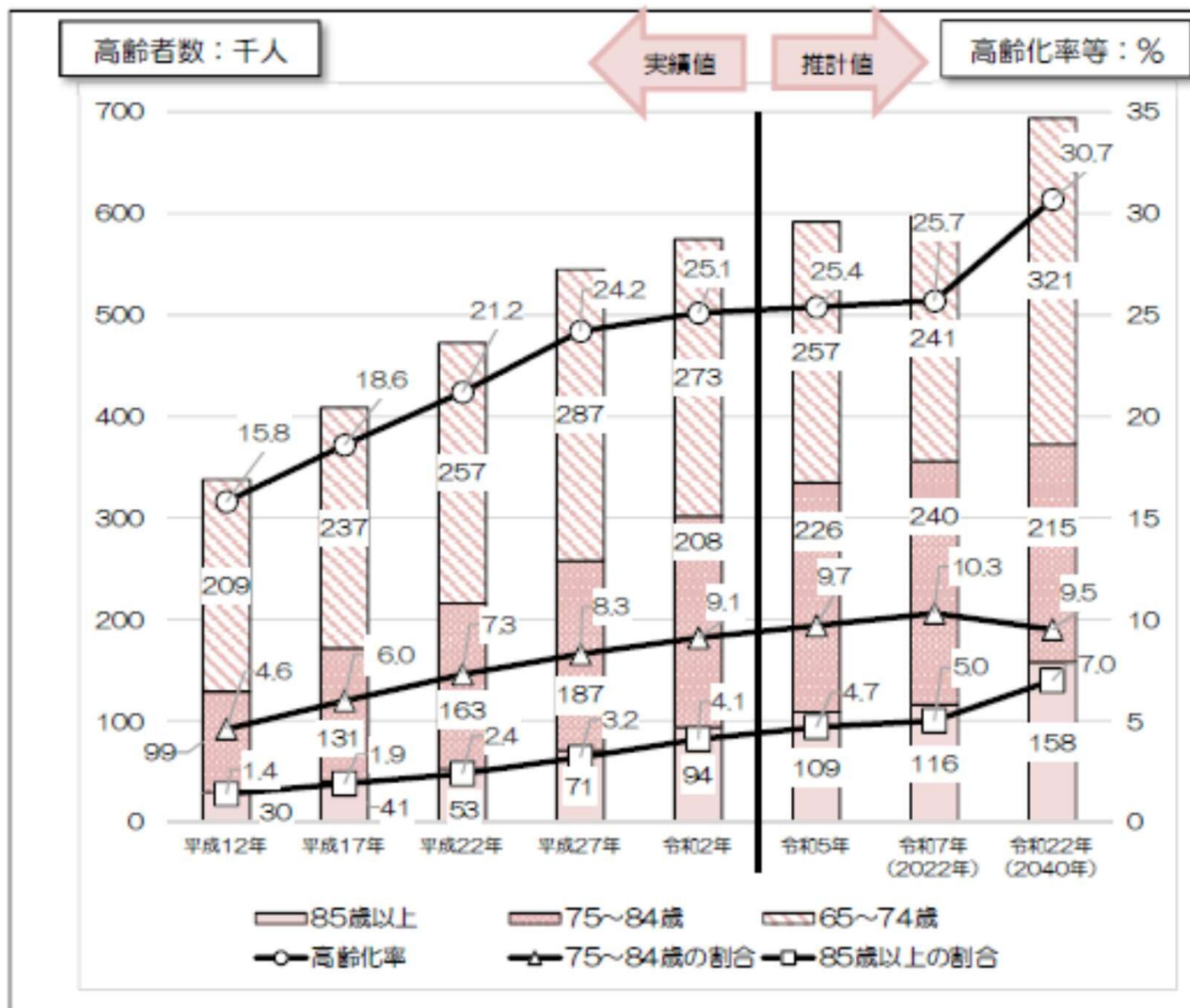
健康福祉局高齢福祉部地域ケア推進課

内容

- 名古屋市の現状
- 介護保険制度について
- 総合事業（介護予防・日常生活支援総合事業）について
- ミニデイ・運動型通所サービスについて

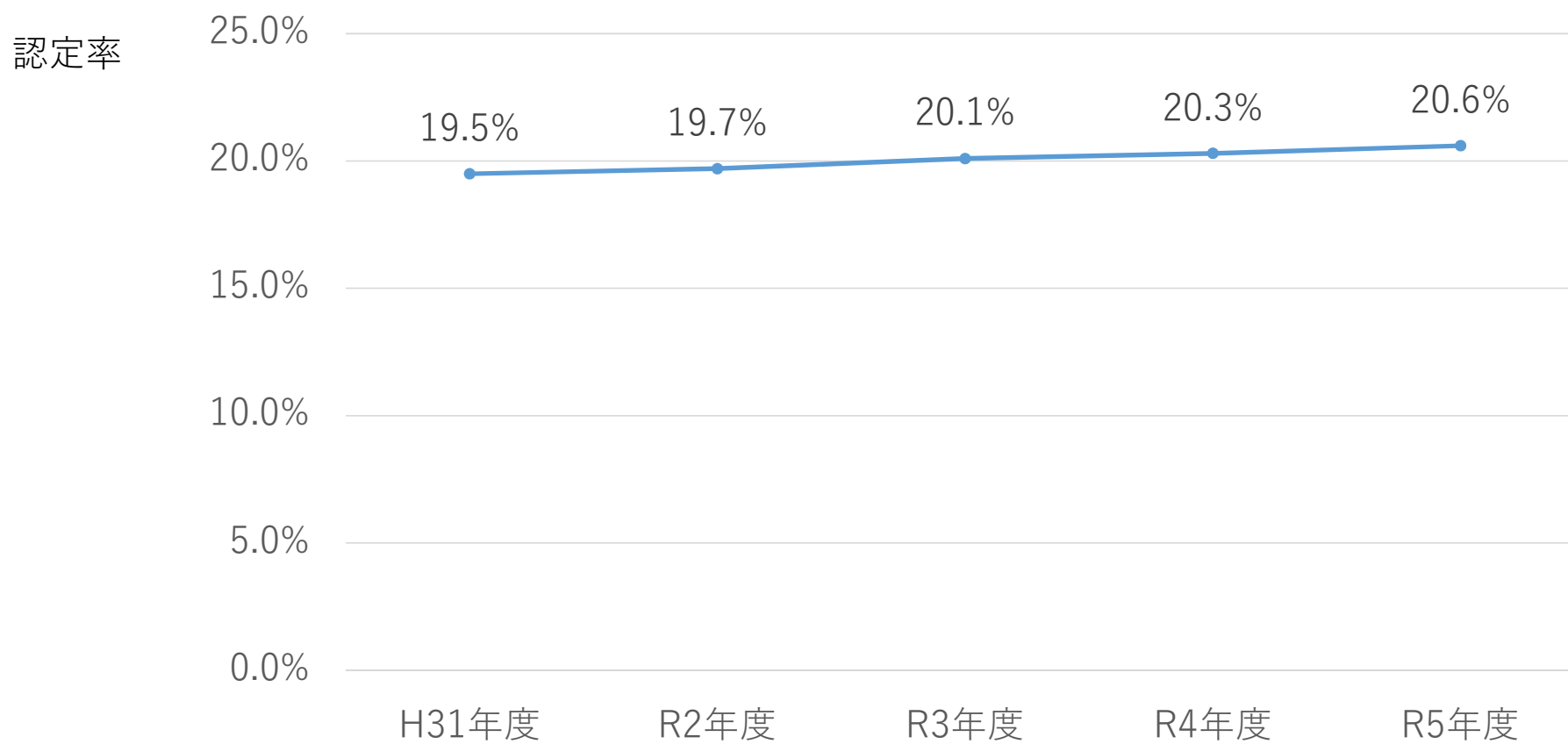
名古屋市の現状

名古屋市の 高齢化の状況



名古屋市の 要介護の状況

(毎年度8月末時点)



地域包括ケアシステム

- 団塊の世代が75歳以上となる2025年を目途に、重度な要介護状態となっても住み慣れた地域で自分らしい暮らしを人生の最後まで続けることができるよう、**住まい・医療・介護・予防・生活支援が一体的に提供される地域包括ケアシステムの構築を実現**していきます。
- 今後、認知症高齢者の増加が見込まれることから、認知症高齢者の地域での生活を支えるためにも、地域包括ケアシステムの構築が重要です。
- 人口が横ばいで75歳以上人口が急増する大都市部、75歳以上人口の増加は緩やかだが人口は減少する町村部等、**高齢化の進展状況には大きな地域差**が生じています。
地域包括ケアシステムは、**保険者である市町村や都道府県が、地域の自主性や主体性に基づき、地域の特性に応じて作り上げていく**ことが必要です。



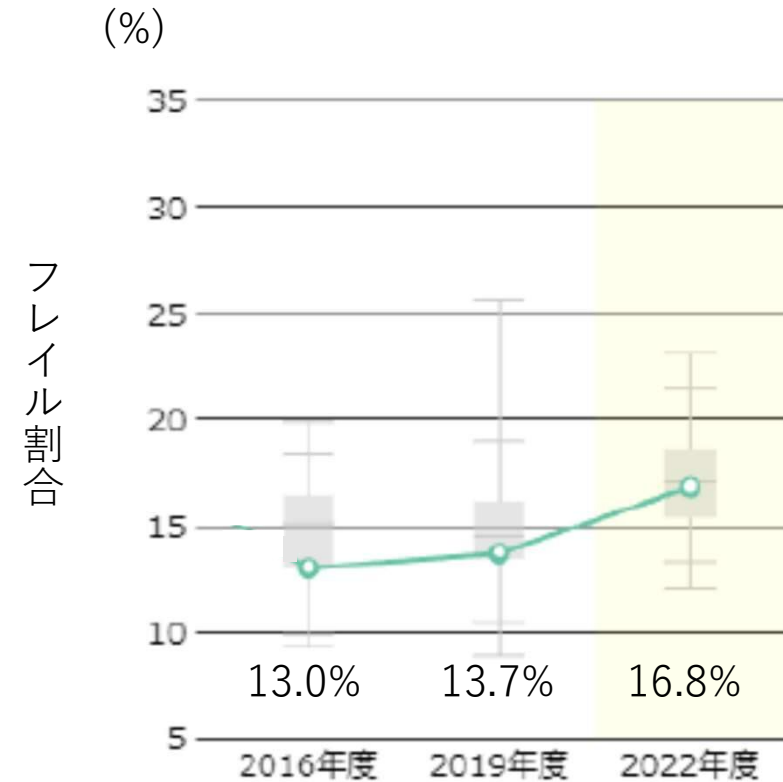
名古屋市民のフレイルの割合

フレイルとは



「健康と暮らしの調査」

無作為抽出した認定のない65歳以上の市民25,000名を対象

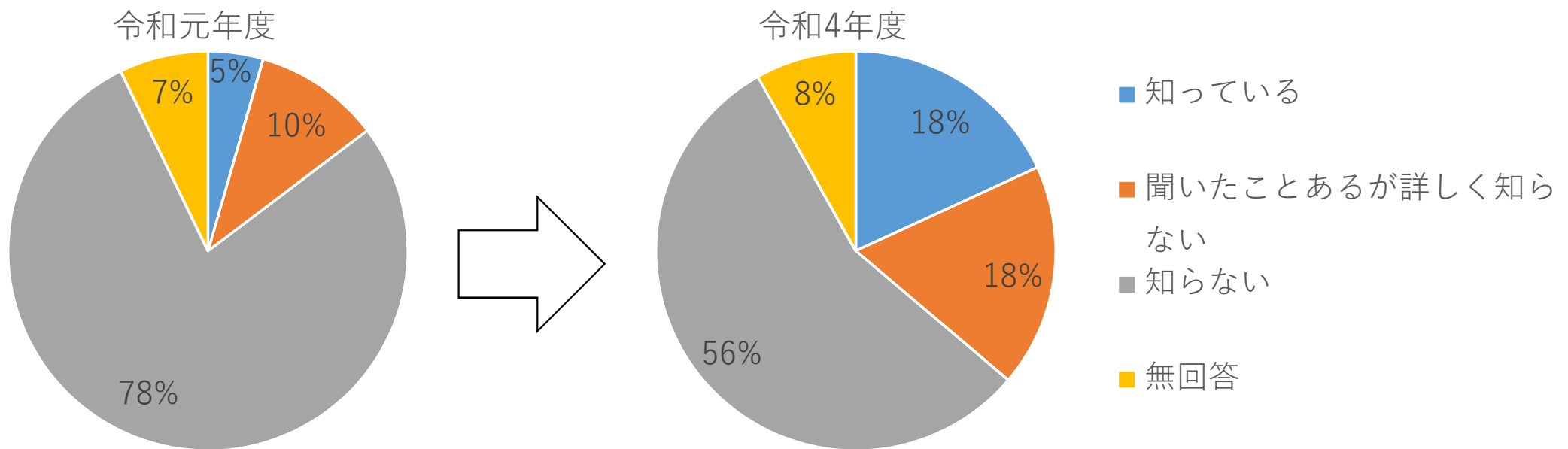


名古屋市民のフレイルの知名度

「高齢者一般調査」

無作為抽出した65歳以上の市民5,000名を対象

【フレイルを知っていますか？】



介護保険制度について

介護保険の加入者

**65歳以上の方
(第1号被保険者)**

<サービスを利用できる方>
**介護や日常生活の支援が
必要と認定された方**

65歳になる月

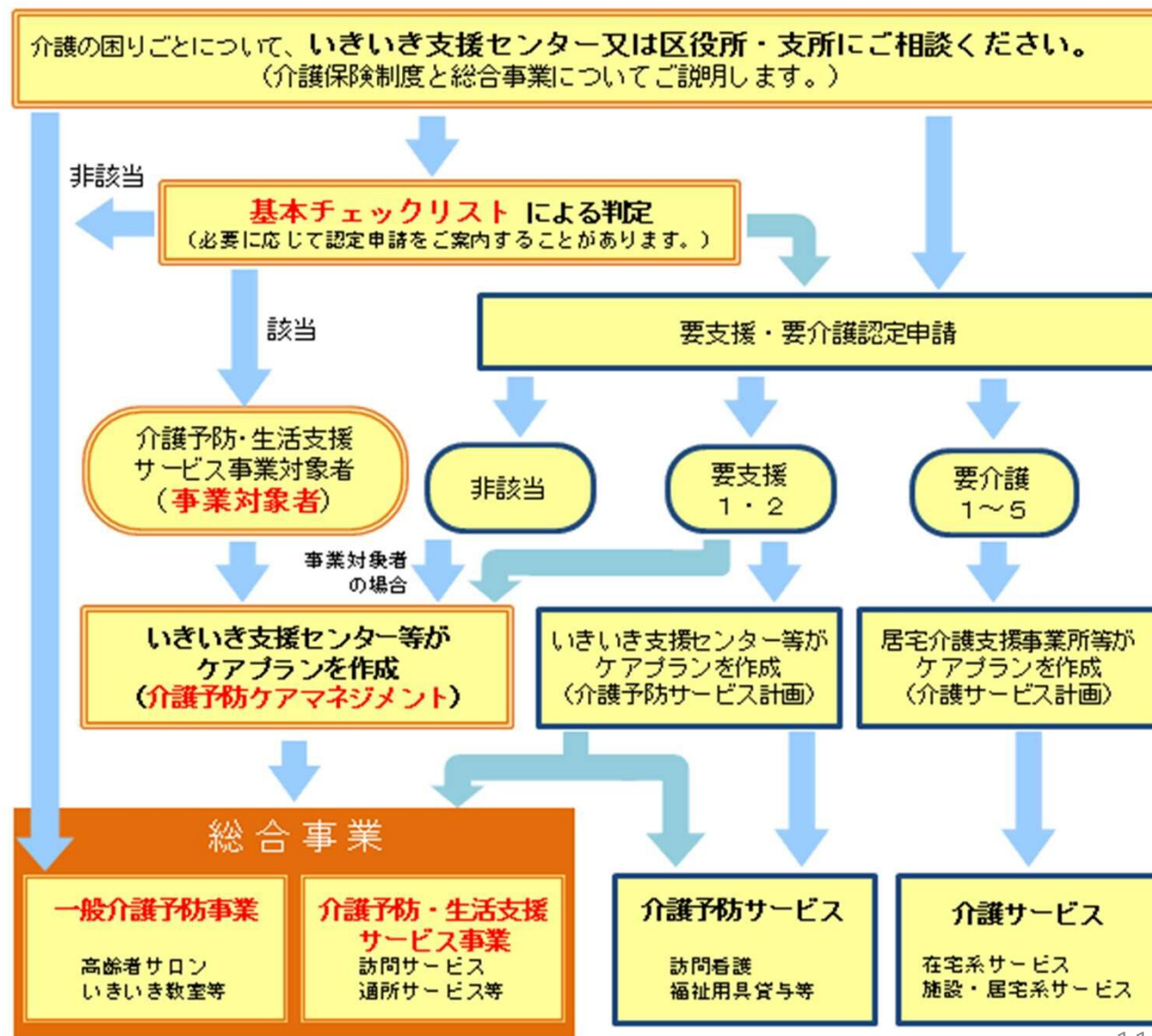
**40～64歳の医療保険加入者
(第2号被保険者)**

<サービスを利用できる方>
**特定疾病により介護や支援
が必要と認定された方**

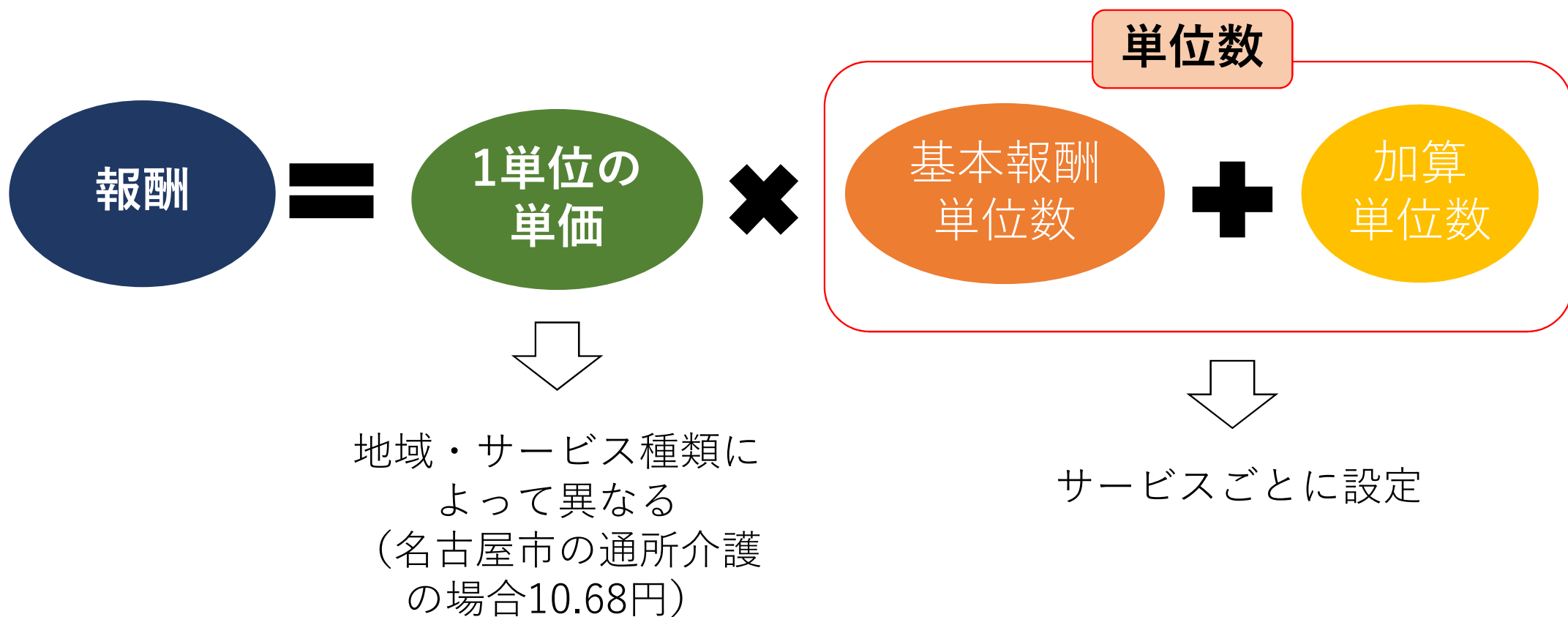
認定を受けた時

介護保険被保険者証			
被 保 者	番号		
	住所		
氏 名	フリガナ		
	氏名		
	生年月日		性別
交付年月日			
保険者番号並びに保険者の名称及び印		名古屋市 名古屋市 名古屋市中区三の丸一丁目1番1号	

利用の流れ

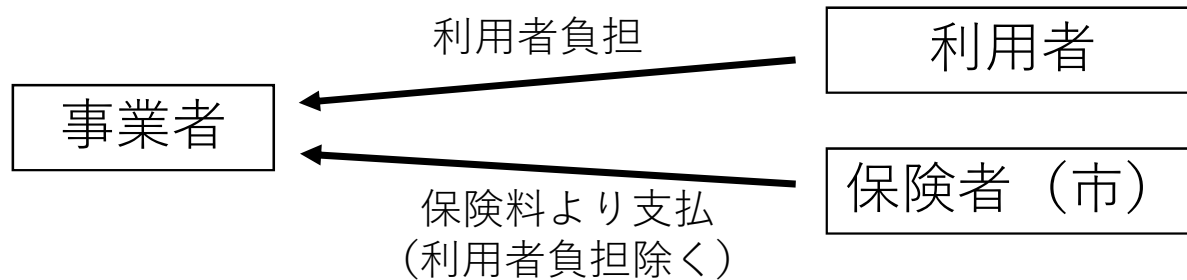


介護報酬について



報酬の支払について

報酬の支払方法



利用者負担の割合

1割または2割または3割

- ※割合は、本人と世帯内の65歳以上の方の所得等で決まります。
- ※サービス利用時は、保険証と一緒に「介護保険負担割合証」を提示します。
- ※介護保険からの給付には負担限度額があり、限度額を超える分は全額利用者負担となります。

介護保険負担割合証	
交付年月日	
被 保 者	番 号
	住 所
	フリガナ 氏 名
	生年月日
利用者負担の割合	適 用 期 間
保険者番号 並びに保険者 の名称及び印	<div style="border: 1px solid black; padding: 5px; display: inline-block;"> <div style="border: 1px solid black; width: 20px; height: 20px; display: inline-block;"></div> <div style="border: 1px solid black; width: 20px; height: 20px; display: inline-block;"></div> <div style="border: 1px solid black; width: 20px; height: 20px; display: inline-block;"></div> <div style="border: 1px solid black; width: 20px; height: 20px; display: inline-block;"></div> </div> <div style="border: 1px solid black; border-radius: 10px; padding: 5px; display: inline-block; margin-left: 10px;"> 名 古 屋 市 </div> <p style="text-align: center; margin-top: 5px;">名古屋市 名古屋南地区2の4-2丁目1番1号</p>

利用できるサービスについて

在宅サービス

通所

- ・通所介護
- ・短期入所生活介護 等

訪問

- ・訪問介護
- ・訪問看護 等

福祉用具

その他

- ・住宅改修
- ・配食サービス 等

施設サービス

介護老人福祉施設

介護老人保健施設

介護医療院

介護療養型医療施設

地域密着型サービス

総合事業

介護予防・生活支援サービス事業

- ・ミニデイ型・運動型通所サービス
- ・予防専門型通所・訪問サービス
- ・生活支援型訪問サービス
- ・地域支えあい型訪問サービス
- ・配食サービス

一般介護予防事業

要介護・要支援

要支援・事業対象者
一般高齢者

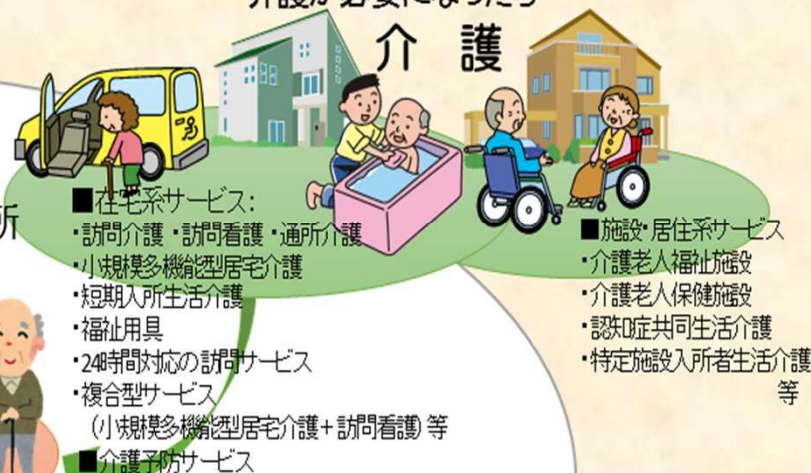
総合事業（介護予防・日常生活支援総合事業）について

地域包括ケアシステムの姿

病気になったら…
医療



介護が必要になったら…
介護



住まい



・地域包括支援センター
 ・ケアマネジャー



相談業務やサービスの
コーディネートを行います。

いつまでも元気に暮らすために…
生活支援・介護予防



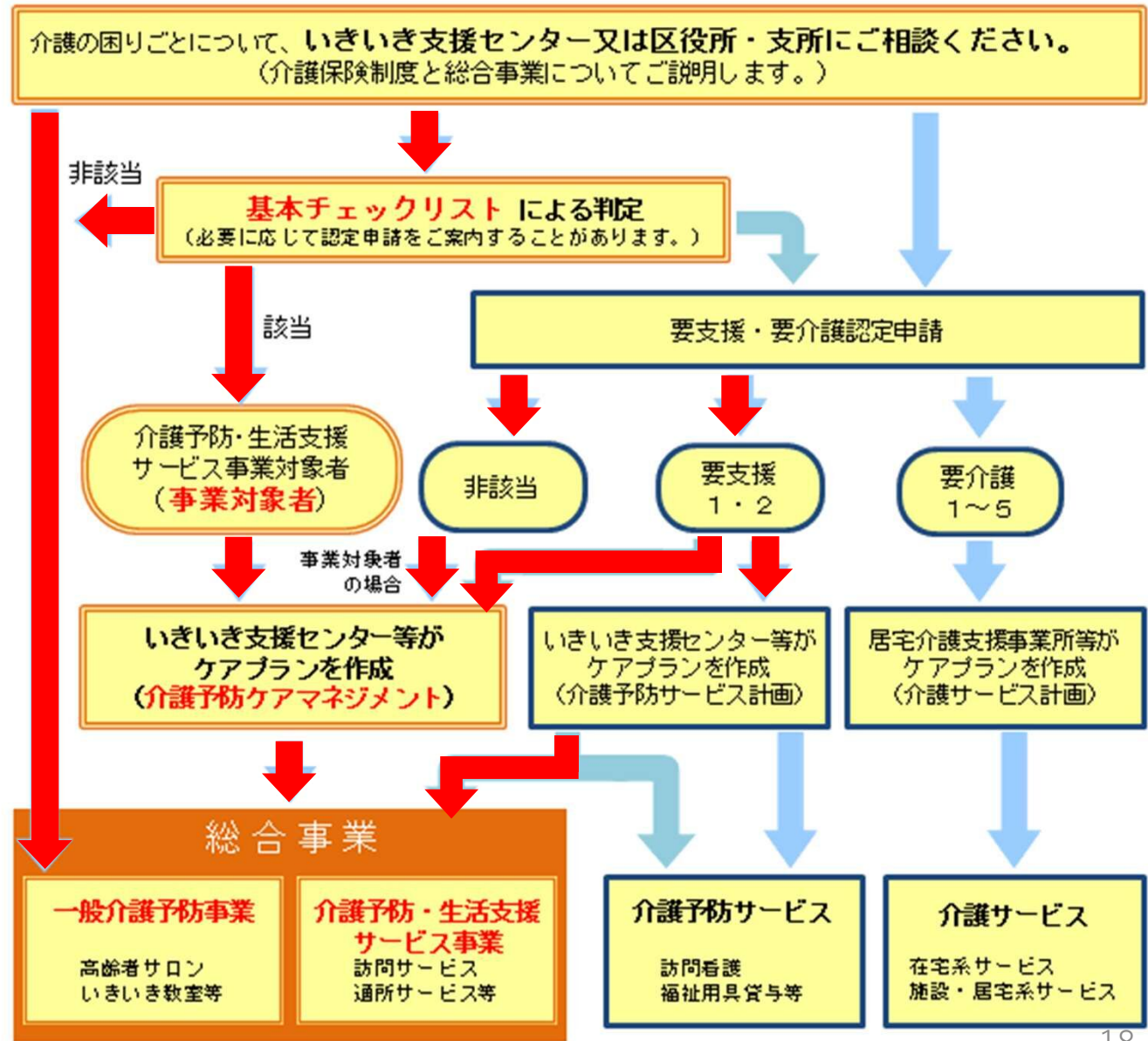
※ 地域包括ケアシステムは、おおむね30分以内に必要なサービスが提供される日常生活圏域(具体的には中学校区)を単位として想定

総合事業とは

◎市町村が中心となって、地域の実情に応じて、住民等の多様な主体が参画し、多様なサービスを充実することにより、地域の支え合いの体制づくりを推進し、要支援者等に対する効果的かつ効率的な支援等を可能とすることを旨とする事業。

事業の種類	利用できる方	事業の内容
介護予防・生活支援サービス事業	○要支援1・2の方 ○事業対象者の方（65歳以上の方で基本チェックリストによる判定で該当した方）	○訪問サービス ・予防専門型訪問サービス ・生活支援型訪問サービス ・地域支えあい型訪問サービス ○通所サービス ・予防専門型通所サービス ・ミニデイ型通所サービス ・運動型通所サービス ○自立支援型配食サービス
一般介護予防事業	65歳以上のすべての方	主に介護予防の普及啓発を目的とした事業 （いきいき教室、認知症予防教室、はつらつ長寿推進事業、高齢者サロン等）

利用の流れ



【最初の入り口】

- まだ認定を持っていない方
→いきいき支援センター
- 既に事業対象者・要支援者の方
→担当ケアマネジャー

基本チェックリストとは

- No1～No25は全国共通

→事業対象者の判定に利用

- No26～No38は市の独自項目

→対象者の能力の把握や効果検証に利用

区分	No.	質問項目	回答	
日常生活の状況	1	バスや電車で1人で外出していますか	はい	いいえ
	2	日用品の買い物をしていますか	はい	いいえ
	3	預貯金の出し入れをしていますか	はい	いいえ
	4	友人の家を訪ねていますか	はい	いいえ
	5	家族や友人の相談にのっていますか	はい	いいえ
足腰の状況	6	階段を手すりや壁をつたわずに昇っていますか	はい	いいえ
	7	椅子に座った状態から何もつかまらずに立ち上がっていますか	はい	いいえ
	8	15分位続けて歩いていますか	はい	いいえ
	9	この1年間に転んだことがありますか	はい	いいえ
	10	転倒に対する不安は大きいですか	はい	いいえ
栄養状況	11	6か月間で2～3kg以上の体重減少がありましたか	はい	いいえ
	12	肥満度(BMI ※)は18.5未満ですか 身長 cm 体重 kg	はい	いいえ
お口の状況	13	半年前に比べて固いものが食べにくくなりましたか	はい	いいえ
	14	お茶や汁物等でむせることがありますか	はい	いいえ
	15	口の渇きが気になりますか	はい	いいえ
こもり閉じ	16	週に1回以上は外出していますか	はい	いいえ
	17	昨年と比べて外出の回数が減っていますか	はい	いいえ
もの忘れ	18	周りの人から「いつも同じ事を聞く」などの物忘れがあるとされますか	はい	いいえ
	19	自分で電話番号を調べて、電話をかけることをしていますか	はい	いいえ
	20	今日が何月何日かわからないときがありますか	はい	いいえ
ここ2週間の気持ち	21	(ここ2週間)毎日の生活に充実感がない	はい	いいえ
	22	(ここ2週間)これまで楽しんでやれていたことが楽しめなくなった	はい	いいえ
	23	(ここ2週間)以前は楽にできていたことが今ではおっくうに感じられる	はい	いいえ
	24	(ここ2週間)自分が役に立つ人間だと思えない	はい	いいえ
	25	(ここ2週間)わけもなく疲れたような感じがする	はい	いいえ
実施可能な日常生活活動の状況	26	1人で外出できますか	はい	いいえ
	27	バスや電車を使って移動できますか	はい	いいえ
	28	日用品の買物ができますか	はい	いいえ
	29	請求書の振込み(窓口、ATMなど)ができますか	はい	いいえ
	30	お金の管理ができますか	はい	いいえ
	31	電話番号を調べることができますか	はい	いいえ
	32	足のツメを自分で切れますか	はい	いいえ
	33	掃除機がけができますか	はい	いいえ
	34	薬の管理ができますか	はい	いいえ
	35	家の鍵の管理ができますか	はい	いいえ
	36	食事を作れますか	はい	いいえ
	37	電子レンジを使えますか	はい	いいえ
	38	ガスコンロ(ガスレンジ)を利用できますか	はい	いいえ

※ BMI = 体重(kg) ÷ 身長(m) ÷ 身長(m)

ミニデイ型・運動型通所サービスについて

完成版【ミニデイ型・運動型通所サービス】



一時停止 (k)



0:00 / 6:22



名古屋市公式youtubeチャンネル
まるはっちゅ〜ぶ <https://www.youtube.com/watch?v=HdurOfUt-24>

ミニデイ型通所サービスについて

【内容】市独自の「いきいき元気プログラム」を実施する

【回数】週1回（原則6ヵ月（延長可））

【時間】2時間程度

【基本報酬】月1,417単位（R5年10月時点）
※1単位=10.68円

【送迎】あり

【利用者数】310名（R4年度月平均）

【事業所数】45事業所（R5年9月1日時点）



運動型通所サービスについて

【内容】 各事業所で様々なプログラムを実施する

【回数】 週1回（原則6ヵ月（延長可））

【時間】 1時間～1時間30分程度

【基本報酬】 1回240単位（R5年10月時点）

※1単位=10.68円

【送迎】 なし

【利用者数】 923名（R4年度月平均）

【事業所数】 117事業所（R5年9月1日時点）

