

都市洪水想定区域・都市浸水想定区域の確認方法

①マップあいちにアクセスする

URL:<https://maps.pref.aichi.jp>

②次の画面が開くので、[くらし・安全]のタブをクリックする。



愛知県が作成している各種マップを公開しています。本システムを初めて利用される方はまず[マップあいちについて](#)ではなくデータのダウンロードを希望の場合は[愛知県オープンデータカタログ（マップあいち公開データ）](#)をご利用

マップ一覧

公開中のマップ一覧です。使用上の注意に同意してからご利用ください。各マップの内容に関することは、マップの作成（詳細ボタンで連絡先を確認できます）。

カテゴリを選択:



25 件表示

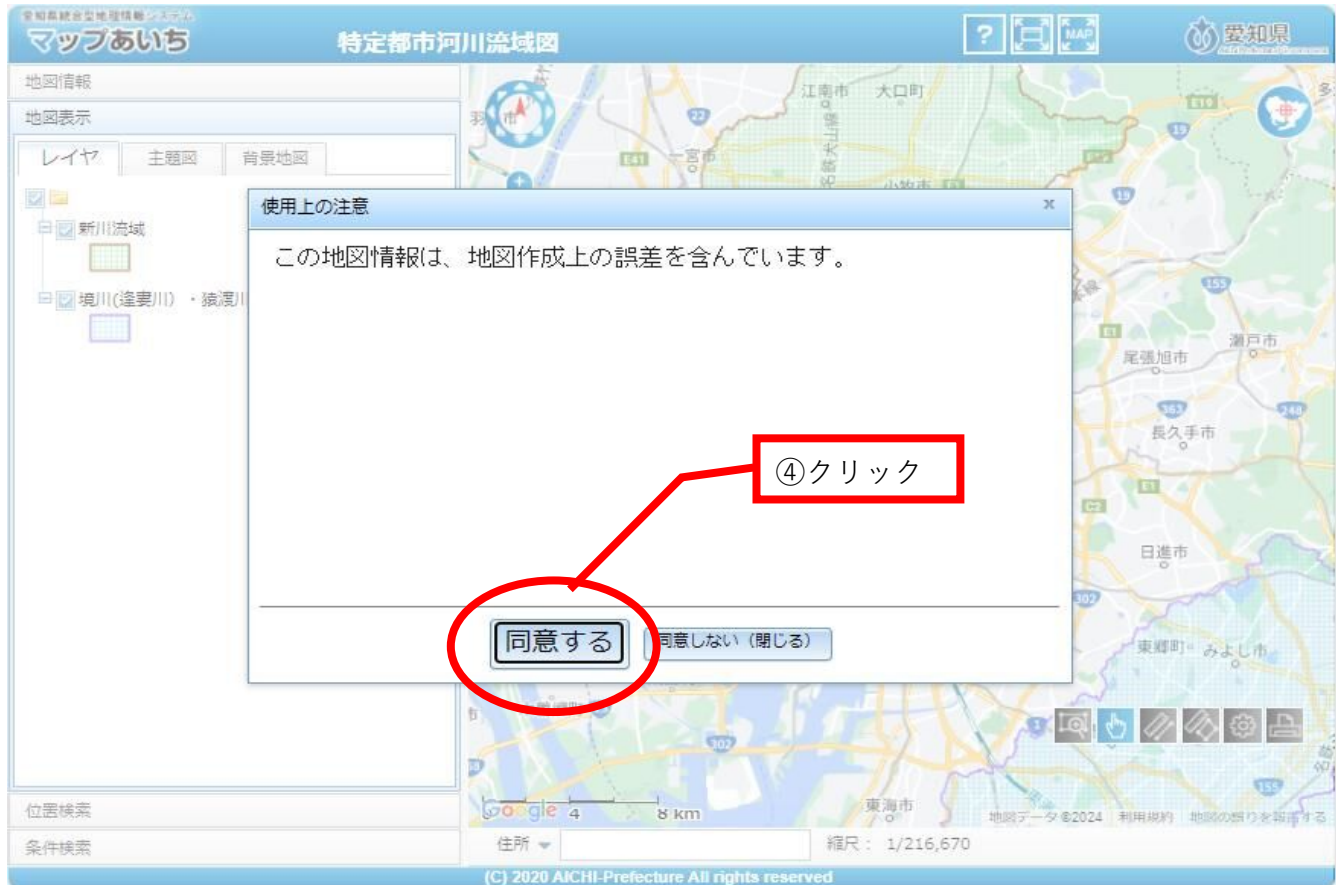
検索

③[くらし・安全]の一覧の中から、『特定都市河川流域図』をクリック

20081	管・急傾斜地崩壊危険区域 ☞	建設局砂防課業務・管理グループ	2023年 06月12日	くらし・安全
21105	福祉施設（2021年時点） ☞	総務局総務部情報政策課インターネット運用グループ	2022年 12月01日	くらし・安全
21070	医療機関（2020年時点） ☞	総務局総務部情報政策課インターネット運用グループ	2022年 11月09日	くらし・安全
20048	特定都市河川流域図 ☞	建設局河川課	2022年 07月11日	くらし・安全
	旧豊田土居空港 制限表面	都市・交通局航空空港管理空港運用	2022年	くらし・安全、環境・まち

④特定都市河川流域図が開く

使用上の注意が表示されるので[同意する]をクリックする



●計画地を表示する

⑤左下の位置検索をクリック



⑥市区町村から番地・号まで計画地を順に選択していく



⑦選択した位置に地図がスライドされるので、地図の左上の「+」で拡大する。

⑧左上の地図表示をクリック



計画地が緑色または青色の網掛けに入っている場合は「都市洪水想定区域」または「都市浸水想定区域」に該当します。該当する場合は、次の手順で浸水深を確認する

①県のウェブサイトへアクセスする

URL:<https://www.pref.aichi.jp/site/ryuikichisui/sakaigawa-toshi.html>

②次のページが開く

The screenshot shows the Aichi Prefectural Government website. At the top, there are utility links for '本文へ' (Main text), '読み上げ・ふりがな' (Text-to-speech), and 'Language'. Below that are accessibility options for '文字サイズ' (Text size) with '拡大' (Enlarge) and '標準' (Standard) buttons, and '背景色' (Background color) with '白' (White), '黒' (Black), and '青' (Blue) buttons. The main header features the Aichi Prefecture logo and '愛知県 Aichi Prefectural Government'. Navigation icons include '防災情報' (Disaster information), '観光情報' (Tourism information), '事業者・就業者の方向け' (For business and employees), '目的からさがす' (Search by purpose), '組織からさがす' (Search by organization), and '分類からさがす' (Search by category). A search bar with 'Google 検索' and '検索' buttons is present. A breadcrumb trail at the bottom reads: '現在地 ホーム > 流域水害対策協議会 > 境川・猿渡川流域 流域治水対策 / 都市洪水想定区域及び都市浸水想定区域の指定'.

The banner features a blue background with water ripples. On the left, it says '流域水害対策協議会' (River Basin Flood Prevention Agreement). In the center, two green circles contain the text '新川流域' (Shinkawa River Basin) and '境川・猿渡川流域' (Sakai River and Iwagawa River Basin). To the right, the text 'の 流域治水' (River Basin Flood Prevention) is displayed in large white characters.

The screenshot shows the main content area of the website. The title is '境川・猿渡川流域 流域治水対策 / 都市洪水想定区域及び都市浸水想定区域の指定' (Sakai River and Iwagawa River Basin River Basin Flood Prevention Strategy / Designation of Urban Flood and Urban Inundation Potential Areas). Below the title, it says 'ページID:0359703 掲載日:2024年1月15日更新 印刷ページ表示'. A light blue box contains the text '特定都市河川浸水被害対策法に基づく浸水想定について(都市洪水想定区域と都市浸水想定区域の指定)'. Below this, a note states: '令和3年11月1日に特定都市河川浸水被害対策法が改正されました。現在掲載している都市洪水想定区域および都市浸水想定区域は、改正前の法律に基づき作成したものであります。' (The Special Law for Flood Damage Prevention in Designated Urban Rivers was amended on November 1, 2021. The urban flood and urban inundation potential areas currently displayed are based on the law in effect at the time of creation.) A sidebar menu on the left lists various items under '新川流域水害対策協議会': 'お知らせ', '流域の概要', '流域水害対策計画', '流域水害対策協議会', '雨水浸透阻害行為許可等', '保全調整池', '都市洪水想定区域及び都市浸水想定区域の指定', '貯留機能保全区域及び浸水被害防止区域の指定状況', and '協議会の取組み'.

氾濫シミュレーションによる浸水想定図

河川の規模や重要度などによって、水防や整備のために河川を指定して、その目的に応じた浸水の想定図を作成します。

1. 外水被害による浸水の想定図

洪水浸水想定区域図

水防法により、洪水予報河川もしくは水位周知河川に指定された河川流域内において、想定される最大規

模の降雨により河川が氾濫した場合に浸水が想定される区域を洪水浸水想定区域として公表しています。

洪水予報河川…流域面積が大きい河川で、洪水により国民経済上重大又は相当な損害を生じるおそれがある河川を指定します。境川流域では、境川、逢妻川が洪水予報河川に指定されています。

水位周知河川…洪水予報河川以外で洪水により国民経済上重大又は相当な損害を生じるおそれがある河川を指定します。境川流域では、猿渡川が指定されています。

洪水浸水想定区域図

	指定日	河川名	洪水浸水想定区域図
洪水予報河川	H20.6.1	境川、猿渡川	https://www.pref.aichi.jp/soshiki/kasen/shinsu/isotei-03.html
水位周知河川	H21.6.1	猿渡川	

都市洪水想定区域図

特定都市浸水被害対策法により、特定都市河川に指定された河川流域内において、流域水害対策計画において定められた洪水の発生を防ぐべき目標となる降雨(年超過確率1/10～1/20)が生じた場合にその特定都市河川の氾濫による洪水が想定される区域を都市洪水想定区域としています。境川流域では、境川、猿渡川、逢妻川の3河川が特定都市河川に指定されています(H24.4.1指定)。

※水防法に基づく浸水想定区域図の方が浸水規模が大きいため、都市洪水想定区域図の公表はしていません。(特定都市河川浸水被害対策法第32条第1項ただし書きに基づく)。

③クリック




④クリック

2. 内水被害による浸水の想定図

都市浸水想定区域図

特定都市浸水被害対策法により、特定都市河川に指定された河川流域内において、区域内地帯の下水道管渠、雨水ポンプ施設等の整備状況などを勘案して、区域内において浸水の発生を防ぐべき目標となる降雨(年超過確率1/5～1/10)が降ったことにより、浸水が想定される区域を都市浸水想定区域として公表しています。都市での浸水区域を把握するために、各市町が定めた目標規模の降雨が生じた場合のシミュレーションを行い、市町ごとに浸水想定図を作成しています。

新川流域 都市浸水想定区域図

市町	都市浸水想定区域図
名古屋市	 名古屋市都市浸水想定区域図 [PDFファイル/311KB]
刈谷市	 刈谷市都市浸水想定区域図 [PDFファイル/4.17MB]
豊田	 豊田市都市浸水想定区域図 [PDFファイル/1.08MB]

③名古屋市都市浸水想定区域図をクリック

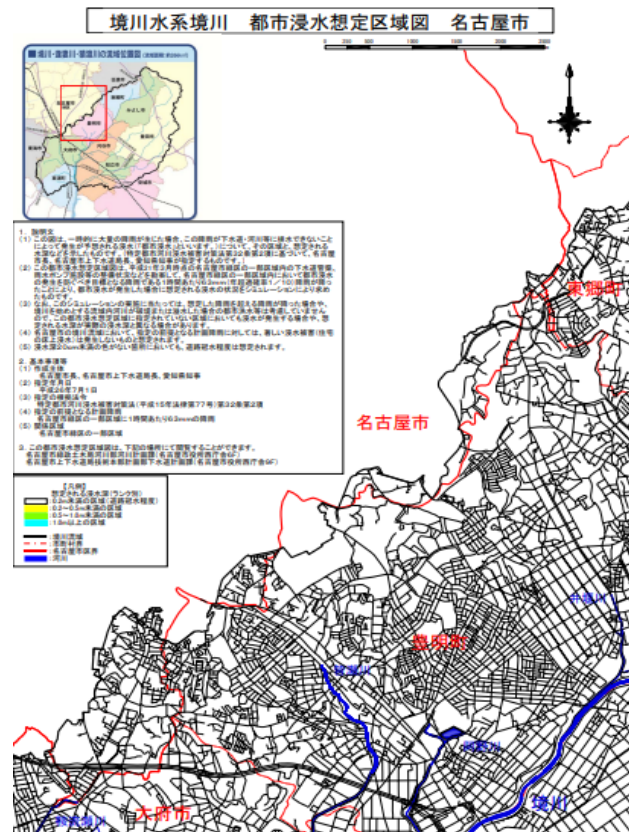
凡例を確認する

赤線：名古屋市境界線

黒線：0.2m未満

黒線が表示される区域は最大浸水深0.2m未満

黒線がない区域は区域外



④浸水想定区域図のリンクをクリック

愛知県 洪水浸水想定区域図

ページID:0334061 掲載日:2021年3月19日更新 印刷ページ表示

洪水浸水想定区域とは

洪水浸水想定区域は、洪水予報河川もしくは水位周知河川について、水防法の第14条に基づき指定するものです。

水防法は洪水又は高潮に際し、水災を警戒し、防ぎ、その被害を軽減することによって公共の安全を保持することを目的に制定されています。

洪水浸水想定区域は、その水防法において洪水予報を行う河川、もしくは水位周知を行う河川に指定された河川について、その河川が氾濫した場合に浸水が想定される区域です。

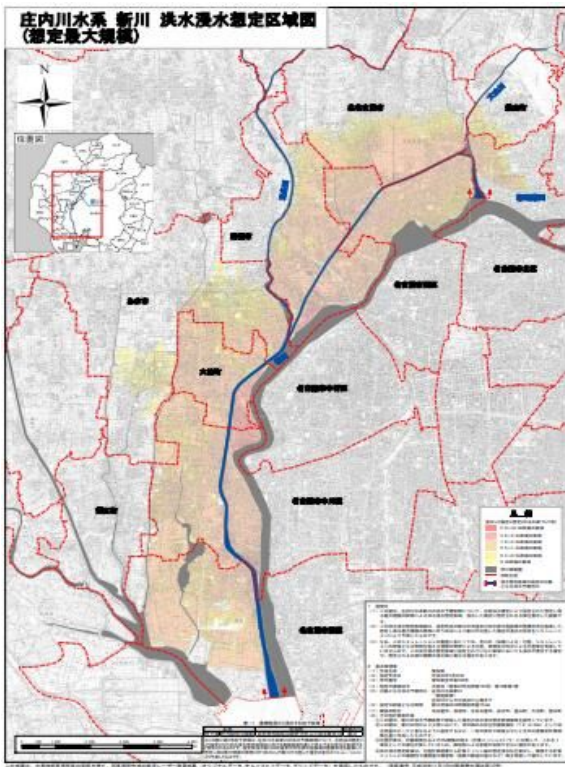
本結果は一定の条件の下で算定されたものであります。算定条件については、各図に説明が記載されておりますので、ご確認いただきますようお願いいたします。

水防法の指定区間外(上流部や支川)についての浸水リスク情報として公表している「[浸水予想図](#)」は[こちら](#)をご覧ください。

水防法の改正に基づき洪水浸水想定区域を見直した河川

河川名	指定日	洪水浸水想定区域図	対象市町村
庄内川水系 新川	平成30年3月23日	<p>⑤ クリック</p> <p>(1) 想定最大規模 (2) 浸水継続時間 (3) 計画規模 (4) 家屋倒壊等氾濫想定区域(河岸侵食)</p> <p>※新川の(5)の区域はありませんでした。</p>	(尾張)名古屋市、清須市、北名古屋市、豊山町 (海部)あま市、蟹江町、大治町
日光川水系	令和	<p>(1) 想定最大規模 (2) 浸水継続時間 (3) 計画規模 (4) 家屋倒壊等氾濫想定区域(河岸侵食)</p>	(尾張)名古屋市 (一宮)一宮市、稲沢市 (海部)津島市、愛西

⑤新川の想定最大規模をクリック



凡例と照らし合わせて浸水深を確認する