

マップあいち(地すべり防止区域・急傾斜地崩壊危険区域)での確認方法

参考資料③

(急傾斜地崩壊危険区域の確認方法)

①マップあいちにアクセスする

URL:<https://maps.pref.aichi.jp>

②次の画面が開くので、[暮らし・安全]のタブをクリックする。



愛知県が作成している各種マップを公開しています。本システムを初めて利用される方はまず[マップあいちについて](#)ではなくデータのダウンロードを希望の場合は[愛知県オープンデータカタログ\(マップあいち公開データ\)](#)をご利用

マップ一覧

公開中のマップ一覧です。使用上の注意に同意してからご利用ください。各マップの内容に関することは、マップの作成者にお問い合わせください(詳細ボタンで連絡先を確認できます)。

カテゴリを選択:



25 件表示

検索:

51 件中 1 から 25 まで表示

前

ID	マップ名	作成所属	マップ更新日	カテゴリ
	水質・地下水汚染部会安全確保	環境局環境政策課水質汚濁管理	2024年	

③[暮らし・安全]の一覧の中から、『地すべり防止区域・急傾斜地崩壊危険区域』をクリック

ID	マップ名	作成所属	マップ更新日	カテゴリ
20613	急傾斜地崩壊危険区域	建設局砂防課業務・管理グループ	2024年 03月05日	暮らし・安全
20601	2024年	...

21120	県内防災啓発施設	防災安全局防災部防災危機管理課 啓発グループ	2023年 06月29日	くらし・安全、学ぶ・遊ぶ
20081	地すべり防止区域(建設局所管)・急傾斜地崩壊危険区域	建設局砂防課業務・管理グループ	2023年 06月12日	くらし・安全
	福祉施設 (2021年時点)	総務局総務部情報政策課インター	2022年	

③クリック

④愛知県のウェブサイトが開く

留意事項を確認のうえ、マップへのリンクをクリックする

本文へ 読み上げ・ふりがな Language

文字サイズ 拡大 標準 背景色 白 黒 青

防災情報 観光情報 事業者・就業者の方向け

愛知県 Aichi Prefectural Government

サイト内検索 Google

目的からさがす

所在地 ホーム > 組織からさがす > 砂防課 > 地すべり防止区域及び急傾斜地崩壊危険区域の確認

地すべり防止区域及び急傾斜地崩壊危険区域の確認

ページID:0280363 掲載日:2022年4月28日更新 印刷ページ表示

地すべり防止区域及び急傾斜地崩壊危険区域の確認について

地すべり防止区域(建設局所管)及び急傾斜地崩壊危険区域についてはマップあいちの「地すべり防止区域(建設局所管)・急傾斜地崩壊危険区域」マップにより公開しております。

「地すべり防止区域(建設局所管)・急傾斜地崩壊危険区域」マップ(リンクは別ウインドウで表示されます)

確認にあたっては、次の事項に留意してください。

<留意事項>

- このマップは、建設局で所管する地すべり防止区域と急傾斜地崩壊危険区域のおおよその位置と範囲を表示したものです。
- 区域の範囲については、地図作成上の相当の誤差があります。
- 表示されている区域の範囲の近くの土地については必ず、[管轄の建設事務所](#)にご確認ください。

[建設事務所所管区域一覧 \[PDFファイル/77KB\]](#)

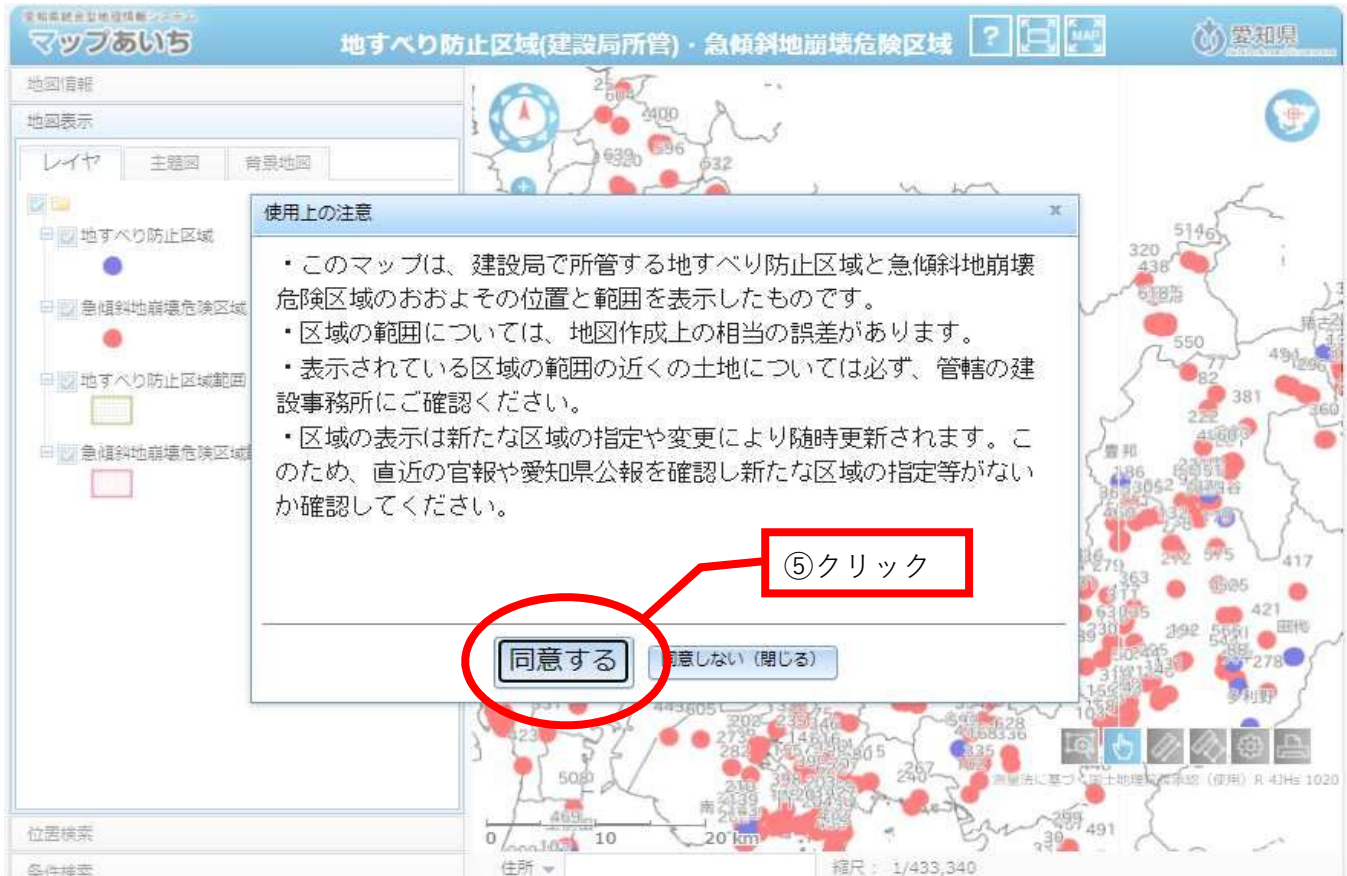
- 区域の表示は新たな区域の指定や変更により随時更新されます。このため、官報や最新の愛知県公報を確認し新たな区域の[愛知県公報](#)は[こちら](#)で確認できます。(リンクは別ウインドウで表示されます)

④-1：留意事項（特に1つめ～3つめ）を確認する

④-2：クリック

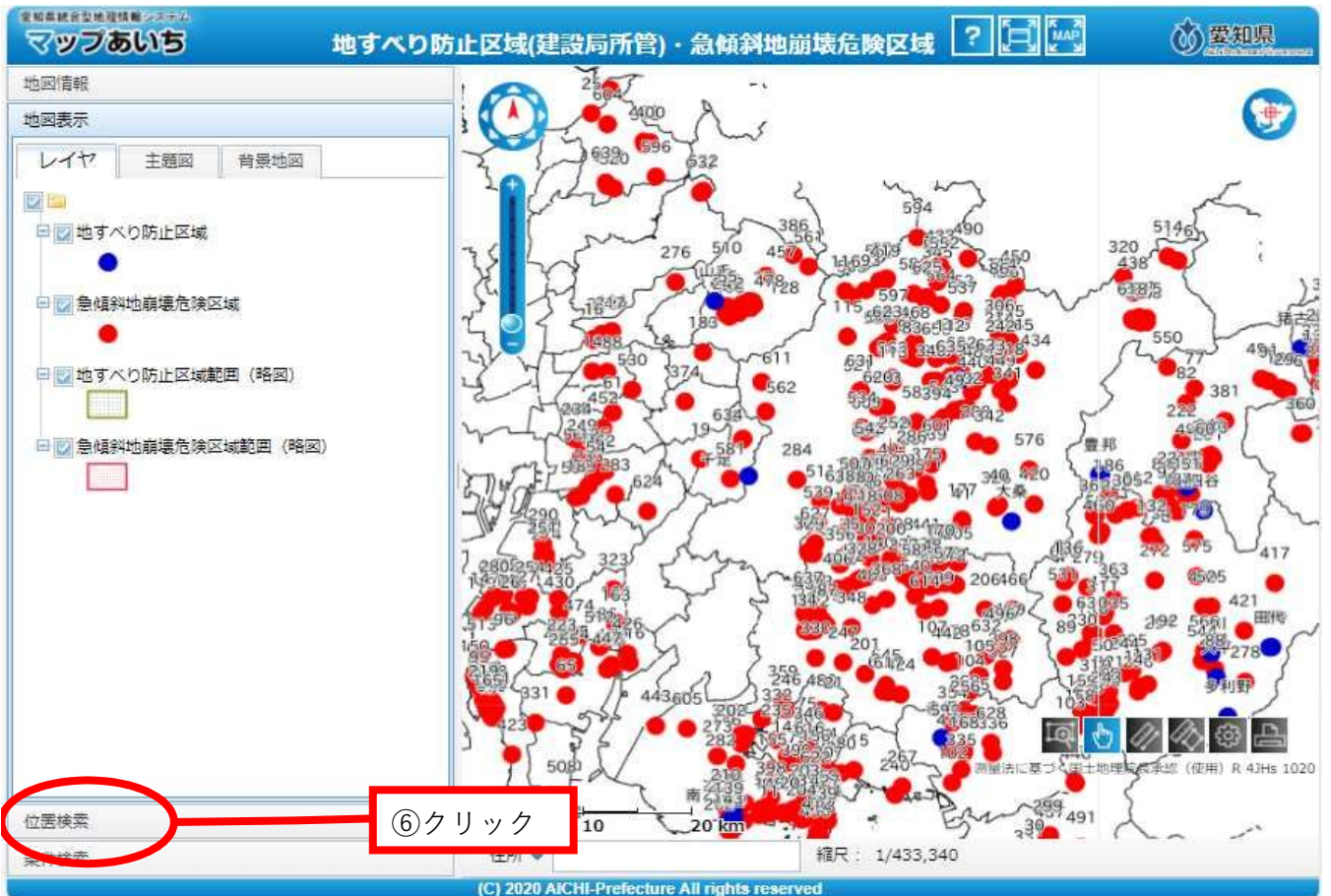
⑤地すべり防止区域(建設局所管)・急傾斜地崩壊危険区域が開く

使用上の注意が表示されるので[同意する]をクリックする



●施設所在地を表示する

⑥左下の位置検索をクリック



⑦市区町村から番地・号まで施設所在地を順に選択していく

愛知県 地すべり防止区域(建設局所管)・急傾斜地崩壊危険区域

地図情報
地図表示

位置検索

住所から 目標物から

市区町村 大字 小字 番地 号

あ 愛西市 愛知郡東郷町 海部郡大治町
海部郡蟹江町 海部郡飛鳥村 あま市 安城市
一宮市 稲沢市 犬山市 岩倉市 大府市
岡崎市 尾張旭市

か 春日井市 刈谷市 清海市
北設楽郡設楽町 北設楽郡東栄町
北設楽郡豊根村 北名古屋市 清須市 江南市
小牧市

さ 新城市 瀬戸市

た 高浜市 田原市 知多郡阿久比町
知多郡武豊町 知多郡東浦町 知多郡南知多町
知多郡美浜町 知多市 知立市 津島市
東海市 常滑市 豊明市 豊川市 豊田市
豊橋市

な 長久手市 名古屋市熱田区 名古屋市北区
名古屋市昭和区 名古屋市千種区
名古屋市天白区 名古屋市中川区
名古屋市中区 名古屋市中村区 名古屋市西区
名古屋市東区 名古屋市瑞穂区 名古屋市緑区
名古屋市港区 名古屋市南区 名古屋市名東区
名古屋市守山区 西尾市 西春日井郡豊山町

条件検索

住所 縮尺: 1/433,340

(C) 2020 AICHI-Prefecture All rights reserved

⑦該当区を選択
→町名や番地を選択する画面が展開するので選択していく

⑧選択した位置に地図がスライドされるので、地図の左上の「+」で拡大する。

⑨左上の地図表示をクリック

愛知県 地すべり防止区域(建設局所管)・急傾斜地崩壊危険区域

地図情報
地図表示

位置検索

住所から 目標物から

市区町村 大字 小字 番地 号

条件検索

住所 愛知県岡崎市美合町 縮尺: 1/433,340

(C) 2020 AICHI-Prefecture All rights reserved

⑧プラス+マイナスをクリックして縮尺を調整する
※マウスのホイールで拡大・縮小すると指定した位置がずれるので注意

⑨クリック

⑩チェックのあるレイヤの区域・範囲が地図上に表示される

レイヤと照合し区域を確認する
地すべり防止区域は市内にない

⑩レイヤをすべてチェックしても何も表示されなければ区域外

自施設が表示区域の付近にある場合は、マップ表示前の留意事項のとおり、建設事務所に問い合わせ正確に確認する。該当するようであれば、協議申込書の様式中「急傾斜地崩壊危険区域」に○をつける。