

①マップあいちにアクセスする

URL:<https://maps.pref.aichi.jp>

②次の画面が開くので、[くらし・安全]のタブをクリックする。



愛知県が作成している各種マップを公開しています。本システムを初めて利用される方はまず[マップあいちについて](#)ではなくデータのダウンロードを希望の場合は[愛知県オープンデータカタログ（マップあいち公開データ）](#)をご利用

## マップ一覧

公開中のマップ一覧です。使用上の注意に同意してからご利用ください。各マップの内容に関することは、マップの作成（詳細ボタンで連絡先を確認できます）。

カテゴリを選択:



25 件表示

検索

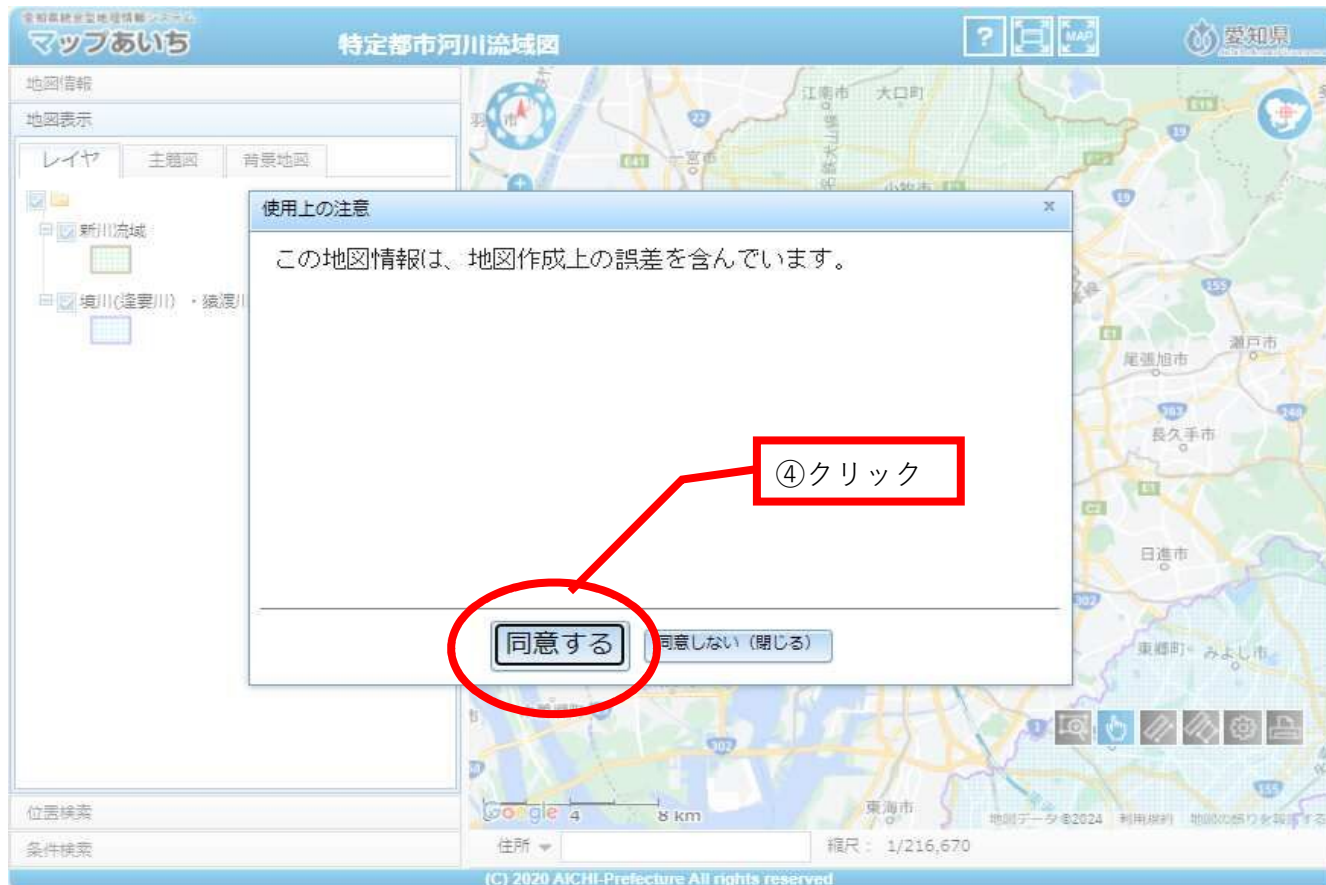
③[くらし・安全]の一覧の中から、『特定都市河川流域図』をクリック

20081	<a href="#">管）急傾斜地崩壊危険区域</a> ☞	建設局砂防課業務・管理グループ	2023年 06月12日	くらし・安全
21105	<a href="#">福祉施設（2021年時点）</a> ☞	総務局総務部情報政策課インターネット運用グループ	2022年 12月01日	くらし・安全
21070	<a href="#">医療機関（2020年時点）</a> ☞	総務局総務部情報政策課インターネット運用グループ	2022年 11月09日	くらし・安全
20048	<a href="#">特定都市河川流域図</a> ☞	建設局河川	2022年 07月11日	くらし・安全
	<a href="#">直営富士屋バス 制限車両</a>	都市・交通局給油管理運営部	2022年	くらし・安全、環境・まち

③クリック

④特定都市河川流域図が開く

使用上の注意が表示されるので[同意する]をクリックする



●施設所在地を表示する

⑤左下の位置検索をクリック

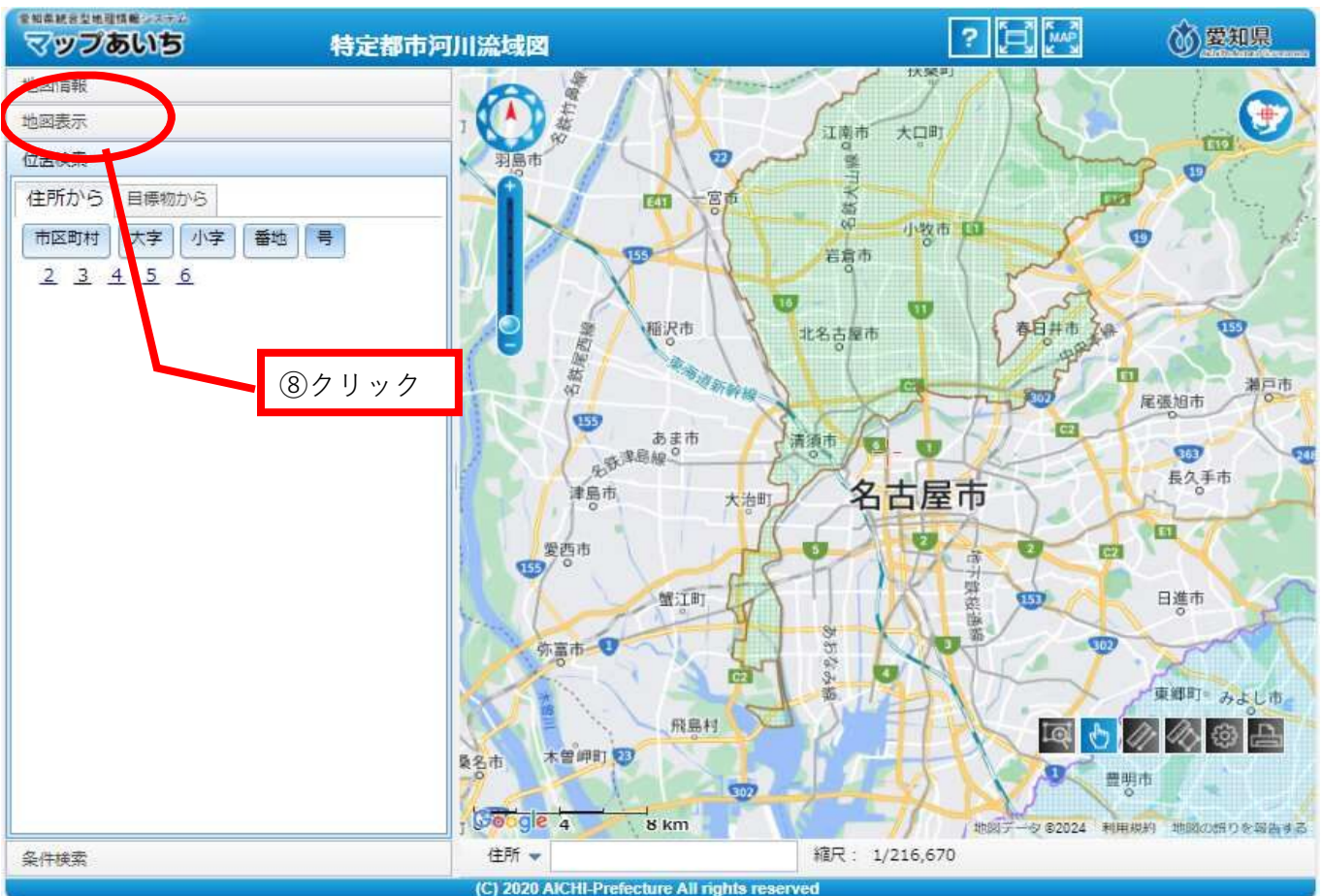


⑥市区町村から番地・号まで施設所在地を順に選択していく



⑦選択した位置に地図がスライドされるので、地図の左上の「+」で拡大する。

⑧左上の地図表示をクリック



施設所在地が緑色または青色の網掛けに入っている場合は「都市洪水想定区域」または「都市浸水想定区域」に該当します。該当する場合は、次の手順で浸水深を確認する

## ①県のウェブサイトへアクセスする

URL:<https://www.pref.aichi.jp/site/ryuikichisui/sakaigawa-toshi.html>

## ②次のページが開く

The screenshot shows the Aichi Prefectural Government website. At the top, there are utility links for '本文へ' (to main text), '読み上げ・ふりがな' (text-to-speech), and 'Language'. Below these are options for '文字サイズ' (font size) with '拡大' (enlarge) and '標準' (standard) buttons, and '背景色' (background color) with '白' (white), '黒' (black), and '青' (blue) buttons. The main header features the Aichi Prefecture logo and '愛知県 Aichi Prefectural Government'. Navigation icons include '防災情報' (disaster information), '観光情報' (tourism information), '事業者・就業者の方向け' (for business and workers), '目的からさがす' (search by purpose), '組織からさがす' (search by organization), and '分類からさがす' (search by category). A search bar with 'Google 検索' and '検索' buttons is present. A breadcrumb trail at the bottom reads: '所在地 ホーム > 流域水害対策協議会 > 境川・猿渡川流域 流域治水対策 / 都市洪水想定区域及び都市浸水想定区域の指定'.

The banner features a blue background with water ripples. On the left, it says '流域水害対策協議会' (River Basin Flood Disaster Countermeasures Council). In the center, there are two green circles containing the text '新川流域' (Shinkawa River Basin) and '境川・猿渡川流域' (Sakai River and Sarayama River Basin). On the right, the large text '流域治水' (River Basin Water Management) is displayed.

The main content area has a sidebar on the left with the title '新川流域水害対策協議会' and a list of links: 'お知らせ' (notice), '流域の概要' (overview of the basin), '流域水害対策計画' (basin flood disaster countermeasures plan), '流域水害対策協議会' (basin flood disaster countermeasures council), '雨水浸透阻害行為許可等' (permits for rainwater infiltration obstruction), '保全調整池' (maintenance and regulation ponds), '都市洪水想定区域及び都市浸水想定区域の指定' (designation of urban flood and urban inundation areas), '貯留機能保全区域及び浸水被害防止区域の指定状況' (designation status of retention function preservation and inundation damage prevention areas), and '協議会の取組み' (activities of the council). The main heading is '境川・猿渡川流域 流域治水対策 / 都市洪水想定区域及び都市浸水想定区域の指定'. Below the heading, it says 'ページID:0359703 掲載日:2024年1月15日更新 印刷ページ表示'. A secondary heading reads '特定都市河川浸水被害対策法に基づく浸水想定について(都市洪水想定区域と都市浸水想定区域の指定)'. A note at the bottom states: '令和3年11月1日に特定都市河川浸水被害対策法が改正されました。現在掲載している都市洪水想定区域および都市浸水想定区域は、改正前の法律に基づき作成したものであります。' (The Special Act on Flood Disaster Countermeasures for Specific Urban Rivers was amended on November 1, 2021. The urban flood and urban inundation areas currently posted are based on the law before the amendment.)

## 氾濫シミュレーションによる浸水想定図

河川の規模や重要度などによって、水防や整備のために河川を指定して、その目的に応じた浸水の想定図を作成します。

### 1. 外水被害による浸水の想定図

#### 洪水浸水想定区域図

水防法により、洪水予報河川もしくは水位周知河川に指定された河川流域内において、想定される最大規

模の降雨により河川が氾濫した場合に浸水が想定される区域を洪水浸水想定区域として公表しています。

洪水予報河川…流域面積が大きい河川で、洪水により国民経済上重大又は相当な損害を生じるおそれがある河川を指定します。境川流域では、境川、逢妻川が洪水予報河川に指定されています。

水位周知河川…洪水予報河川以外で洪水により国民経済上重大又は相当な損害を生じるおそれがある河川を指定します。境川流域では、猿渡川が指定されています。

洪水浸水想定区域図

	指定日	河川名	洪水浸水想定区域図
洪水予報河川	H20.6.1	境川、猿渡川	<a href="https://www.pref.aichi.jp/soshiki/kasen/shinsu/isotei-03.html">https://www.pref.aichi.jp/soshiki/kasen/shinsu/isotei-03.html</a>
水位周知河川	H21.6.1	猿渡川	

### 都市洪水想定区域図

特定都市浸水被害対策法により、特定都市河川に指定された河川流域内において、流域水害対策計画において定められた洪水の発生を防ぐべき目標となる降雨(年超過確率1/10~1/20)が生じた場合にその特定都市河川の氾濫による洪水が想定される区域を都市洪水想定区域としています。境川流域では、境川、猿渡川、逢妻川の3河川が特定都市河川に指定されています(H24.4.1指定)。

※水防法に基づく浸水想定区域図の方が浸水規模が大きいため、都市洪水想定区域図の公表はしていません。(特定都市河川浸水被害対策法第32条第1項ただし書きに基づく)。

③クリック




④クリック

## 2. 内水被害による浸水の想定図

### 都市浸水想定区域図

特定都市浸水被害対策法により、特定都市河川に指定された河川流域内において、区域内地域の下水道管渠、雨水ポンプ施設等の整備状況などを勘案して、区域内において浸水の発生を防ぐべき目標となる降雨(年超過確率1/5~1/10)が降ったことにより、浸水が想定される区域を都市浸水想定区域として公表しています。都市での浸水区域を把握するために、各市町が定めた目標規模の降雨が生じた場合のシミュレーションを行い、市町ごとに浸水想定図を作成しています。

新川流域 都市浸水想定区域図

市町	都市浸水想定区域図
名古屋市	 <a href="#">名古屋市都市浸水想定区域図 [PDFファイル/311KB]</a>
刈谷市	 <a href="#">刈谷市都市浸水想定区域図 [PDFファイル/4.17MB]</a>
豊田市	 <a href="#">豊田市都市浸水想定区域図 [PDFファイル/4.17MB]</a>

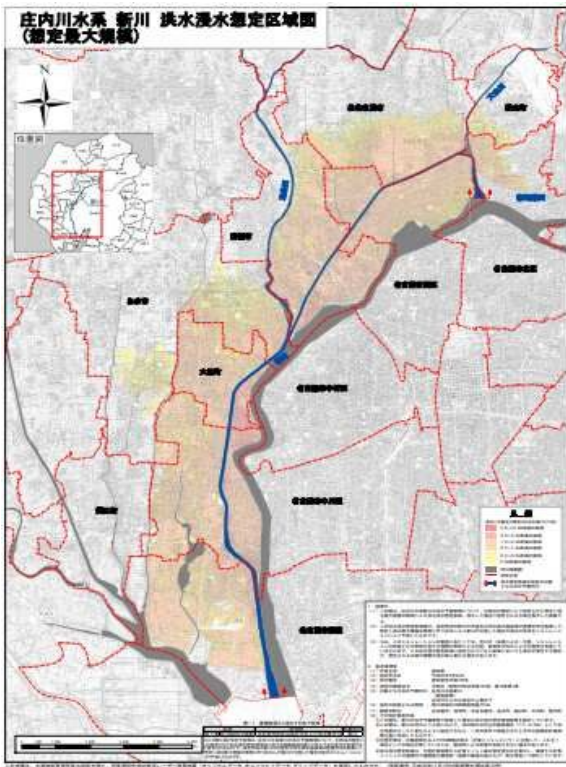


水防法の改正に基づき洪水浸水想定区域を見直した河川

河川名	指定日	洪水浸水想定区域図	対象市町村
庄内川水系 新川	平成30年3月23日	<p>(1)  想定最大規模 (2)  浸水継続時間 (3)  計画規模 (4)  家屋倒壊等氾濫想定区域(河岸侵食)</p> <p>※新川の(5)の区域はありませんでした。</p>	(尾張)名古屋市、清須市、北名古屋市、豊山町 (海部)あま市、蟹江町、大治町
日光川水系	令和	<p>(1)  想定最大規模 (2)  浸水継続時間 (3)  計画規模 (4)  家屋倒壊等氾濫想定区域(河岸侵食)</p>	(尾張)名古屋市 (一宮)一宮市、稲沢市 (海部)津島市、愛西

⑤クリック

⑤新川の想定最大規模をクリック



施設所在地を探して色がついている場合は  
凡例と照らし合わせて浸水深を確認する