

eラーニング 認知症介護 **基礎研修**



USER GUIDE

ユーザーガイド

v1.1 2025.3 更新



courier | みんなの介護



CONTENTS

目次

1	eラーニングシステムについて	
1-1	研修概要	02
1-2	研修日程表（カリキュラム）	03
2	申込～修了証書発行まで	
2-1	事業所登録IDを自身が所属する事業所より受け取る	05
2-2	共有されたメールに記載されているURLへアクセス	06
2-3	みんなの介護マーケットへの会員登録	07
2-4	受講者登録	08
3	学習の進め方	
3-1	研修ページへの入り方	10
3-2	学習画面の見方	11
3-3	テスト画面の見方	12
3-4	研修をすべて受講し終えたら	13
4	FAQ	
4-1	よくある質問	15
	問い合わせ先	16

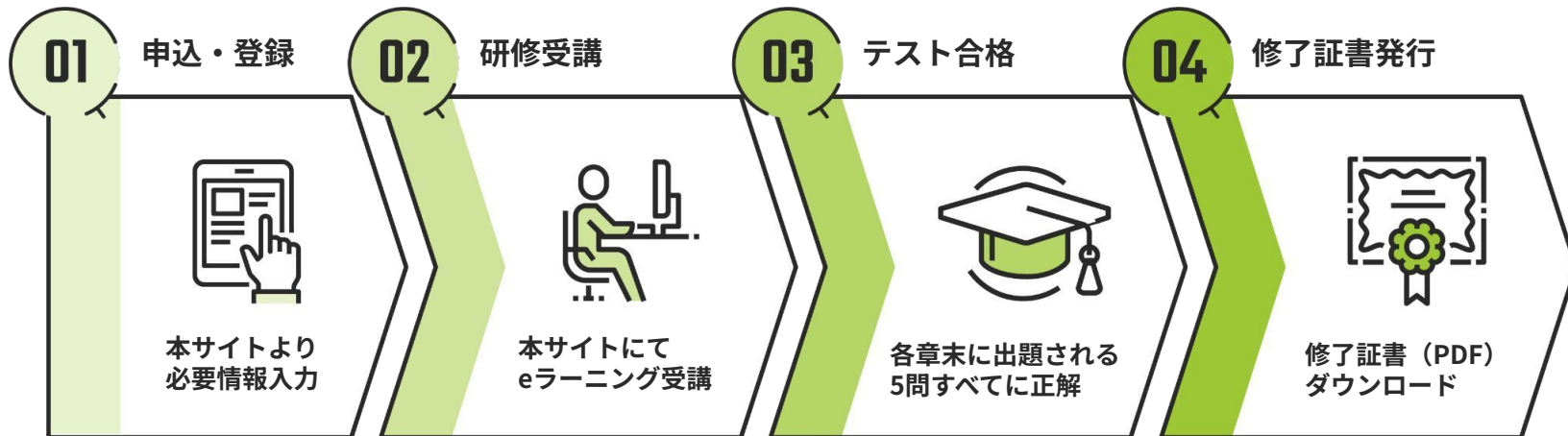


1 eラーニングシステムについて

専用ページはこちら
(<https://market.minnanokaigo.com/learning/lp>)

「認知症介護 基礎研修」は、全てeラーニングにて実施することが可能です。

科目『認知症の人の理解と対応の基本』（概ね150分）から構成され、厚生労働省が示す標準カリキュラムに基づく学習内容を、研修動画の視聴及び確認テストへの解答により学ぶことができます。全内容の受講を終了した場合、修了証書（PDF形式）が発行されます。



章	大テーマ
序章	認知症を取り巻く現状
第一章	認知症ケアにおいて基礎となる理念や考え方
第2章	認知症の定義と原因疾患
第3章	認知症の中核症状と行動・心理症状
第4章	認知症ケアの技術と実践上の注意点
終章	認知症ケアの高まる重要性

本システムの受講者は、研修動画の視聴及び確認テストへの解答により、順に学んでいきます。学習内容は序章を含め6つの章に分かれており、研修動画と確認テストから成っています。

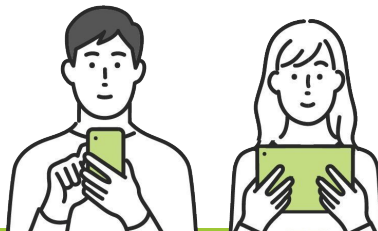
各章はいくつかの学習単位（5分～15分程度）で構成され、研修動画と事例、確認問題から成っています。
受講の際には、まずその章の研修動画を視聴し、その後確認テストに進みます。

復習テストは、選択式と記述式があり、選択式は各節の終わりに1問だけ出題、記述式は一部の節の終わりに出題されます。

確認テストでは、研修動画内で示した内容に関する○×式の問題が5問出題され、解答後には、正誤とともに出題内容に関する解説が表示されます。確認テストに全問正解すると次の章に進めます。

初めに5つの事前確認問題に回答してから動画視聴に進んでください。事前確認問題は、正解・不正解に関わらず次の動画へ進むことができます。

※復習テストは各節の終わりに、確認テストは各章の終わりに出題





FLOW

2

申込～修了証書発行まで

事業所登録IDを自身が所属する事業所より受け取る

認知症介護基礎研修
事業所登録

ご利用のガイド

- 事業所登録は、介護保険事業所番号（半角10桁）を入力する必要があります。事業所の関係者の方や、研修担当者の方に事業所登録を依頼してください。
- 研修終了後、ご登録のメールアドレスに事業所登録の発行いたします。事業所登録に必要ですので、登録予定のみにしてください。
- 入力内容に間違い、漏れなど発生した場合、お問合せください。ご了承ください。
- 登録済みの事業所であるとお知らせし、メールアドレスの訂正のご依頼をさせていただきます。ご了承ください。

事業所登録者の情報

メールアドレス

姓・名 姓

法人名 株式会社（法人種別）

事業所名 本社（事業所種別）

電話番号 09112345678

都府 選択してください

市区 選択してください

郵便番号 選択してください

職種 選択してください

お助め先の情報

介護保険事業所
番号/識別番号 番号を入力してください
介護保険事業所番号または法人番号から選択された識別番号を入力してください

団体 選択してください

郵便番号 郵便番号を入力してください

都道府県 都道府県を入力してください

市区町村 市区町村番号を入力してください

連絡名 連絡名を入力してください

事業所長名 姓

上記内容で事業所登録する

お申し込み前に、下記2点をご自身が所属する事業所より受け取ってください。

1.事業所登録ID※ 2.介護保険事業所番号

※事業所登録IDとは：本システムの事業所登録が完了した後に配布されるID。
事業所の代表者が登録を行うもので、基本的に受講者は事業所登録を行いません。

事業所登録IDの発行手順

1 「みんなの介護マーケット」会員の方

「研修説明ページ」より、「事業所登録する」に進んでください。

「みんなの介護マーケット」会員登録がお済みでない方

⇒専用ページ (<https://market.minnanokaigo.com/learning/lp>)

上記専用ページより、「事業所登録する」に進んでください。みんなの介護マーケット新規会員登録画面で必要事項を入力し、会員登録後、次の画面で事業所登録ページに進みます

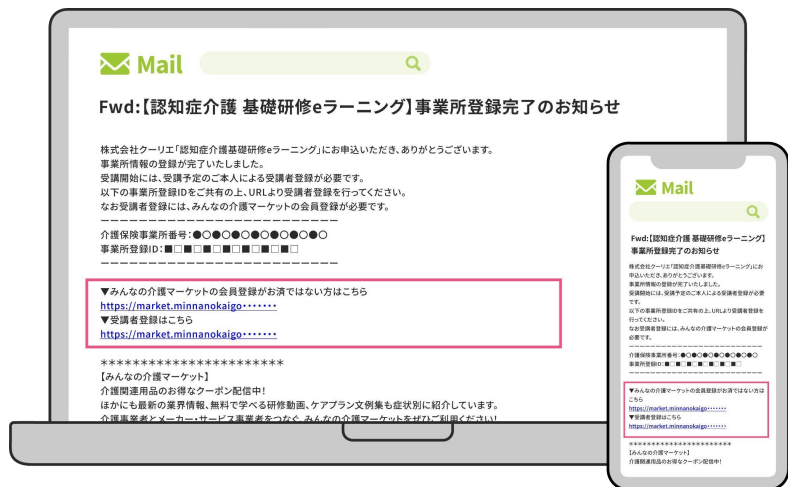
2 「事業所登録ページ」にて、介護保険事業所番号等、必須項目を入力し、最後に「事業所登録を完了」ボタンを押してください。

※介護保険事業所番号とは、介護給付費を請求する事業所を識別するための番号（半角英数字10桁）です。

3 登録されたメールアドレスに事業所登録IDが発行されます。

4 事業所登録をされた責任者や代表者の方は、発行された事業所登録ID・介護保険事業所番号を希望受講者へ配布・通知してください。

共有されたメールに記載されているURLへアクセス



所属されている事業所の責任者もしくは代表者の方から、
「事業所登録完了」メールを共有（転送）いただき、

メール本文

「▼みんなの介護マーケットの会員登録がお済ではない方はこちら」

もしくは、すでにみんなの介護マーケットに登録済みの方は

「▼受講者登録はこちら」

の下に記載されているリンクにアクセスしてください。

※新規会員登録は下記URLからでも可能です。

<https://market.minnanokaigo.com/account/verify-email>



管理者



事業所登録ID



受講者登録用URL



職員

みんなの介護マーケットへの会員登録

新規会員登録

1 姓・名

2 電話番号

3 法人名

4 事業所名

5 役職

6 職種

7 部署名

メールアドレス

8 パスワード

パスワード確認

ご記入のガイド
 みんなの介護マーケットでは、安心かつ安全なプラットフォーム運営のため、ご登録いただいた内容に応じ審査をさせていただく場合がございます。
 審査を実施する場合は、フォームにご記入いただいたメールアドレスまたはお電話番号宛にご連絡いたします。

利用規約に同意する

登録を完了し、サービス利用を開始

下記項目を入力し、利用規約を確認しチェック後、「登録を完了し、サービス利用開始」をクリックしてください。

- 1 姓・名** → 修了証書に印刷されます
- 2 電話番号**
- 3 法人名** → 所属されている事業所の法人名を入力してください。
- 4 事業所名** → 所属されている事業所名を入力してください
- 5 役職**
- 6 職種**
- 7 部署名**
- 8 パスワード** → 自身で設定（8文字以上20文字以下、半角英数字・数字のみ、半角英数字・数字をそれぞれ1文字以上含む）



既に「みんなの介護マーケット」に会員登録済の方は、ログイン後、受講者登録画面より、受講者登録を行ってください

認知症介護基礎研修
受講者登録

ご利用のガイド

- 研修修了後、メールアドレスでメールを受信いただけます。研修受講者登録する場合は、異なるメールアドレスで「得意メール」・「みんなの介護メールマガジン」の登録が行われます。
- 一部入力内容によっては、登録完了後に研修開始メールが送られてきます。ご了承ください。
- 登録内容で不明な点やお問い合わせの際は、トレーニングセンターの窓口までお問い合わせください。

受講者の情報

メールアドレス

姓・名 姓

法人名 株式会社○○○○ (任意欄)

部署名 研修部

電話番号 090012345678

生年月日 年/月/日

性別 選択してください

役職 選択してください

雇用形態 選択してください

職種 選択してください

資格 選択してください

お勤め先の情報

介護保険事業所番号/施設番号 番号を入力してください

事業所登録ID 事業所登録IDを入力してください

印刷ページで開く

受講者登録を完了

下記項目を入力、利用規約を確認後、「登録完了」をクリックしてください。
登録済みのメールアドレスに受講者登録完了のメールが届きます。

- ① 姓・名
- ② 電話番号
- ③ 生年月日 → 修了証書に印刷されます。
- ④ お勤め先名
- ⑤ 所属施設
- ⑥ 役職
- ⑦ 職種
- ⑧ 部署名
- ⑨ 資格

A 介護保険事業所番号 → 介護保険事業所番号（介護給付費を請求する事業所を識別するための番号）を入力。

B 事業所登録ID → 所属されている事業所より通知された本システム専用の登録IDを入力。（半角英数字）

➡ **登録完了すると、**
「学習コンテンツ一覧ページ」へ進みます

学習コンテンツ一覧

進捗状況 0% (0/27)

次の学習
序章 認知症を取り巻く現状
研修の目的
学習をはじめよう

学習コンテンツ一覧

- 修了証書発行
- 操作マニュアル
- よくある質問
- 受講者情報

序章 認知症を取り巻く現状

0.0 目標の位置 01:55

0.1 認知症実情把握大綱

第1章 認知症ケアの基礎となる理念や考え方

1.0 認知症の基礎知識
最終テスト

1.1 介護・ケアの標準・ケア
最終テスト



3

学習の進め方

STEP 1



- ①メールアドレスと自分で設定したパスワードを入力します。
- ②「ログインする」をクリックします。

STEP 2



- ①みんなの介護研修のタブを開きます。
- ②「認知症介護基礎研修」をクリックします。

※「みんなの介護研修」は別プログラムです。

学習コンテンツ一覧

学習コンテンツ一覧

進捗状況 11% (1/9)

2 次の学習
序章. 認知症を取り巻く現状
認知症施策推進大綱

1 学習をはじめると

5 学習コンテンツ一覧

4 終了証書発行

3 操作マニュアル

2 よくある質問

1 受講者情報

2 学習コンテンツ一覧

3 序章. 認知症を取り巻く現状

0-0 研修の目的 01:55

0-1 認知症施策推進大綱 16:00

第1章 認知症ケアにおいて基礎となる理念や考え方

- 1 「学習をはじめると」ボタン → 研修が始まります。
- 2 学習コンテンツ一覧 → ページ内で全項目の確認が可能です。
- 3 受講した項目 → 文字の左にチェックが入り黒字になります。
受講前の項目 → 灰色になっており、先に受講することはできません。
- 4 進捗状況 → 現在の進捗具合を数字 (%) で確認することができます。
- 5 ナビゲーションメニュー → 操作方法やよくある質問など、受講に必要な情報ページに移動できます

研修動画再生画面

研修の目的

進捗状況 11% (1/9)

1 再生

2 次に進む

3 前に戻る

4 一覧に戻る

5 学習コンテンツ一覧

4 終了証書発行

3 操作マニュアル

2 よくある質問

1 受講者情報

- 1 「再生」ボタン → 動画が再生されます。
- 2 「次に進む」ボタン → 次の項目に進みます。※動画を最後まで視聴しないと進めません。
- 3 「前に戻る」ボタン → 前の項目に戻ります。
- 4 「一覧に戻る」ボタン → 「学習コンテンツ一覧」ページに戻ります。

復習テスト

第1章 認知症ケアにおいて基礎となる理念や考え方
復習テスト

問題
パーソン・センタード・ケアについて、正しい内容のものはどれですか。

A 認知症ケアは、介護者のスケジュール管理が中心であるべきだ

B 認知症の人の個性や人生を尊重し、尊厳を保つことを目指す

C トム・キットウッドは、認知症ケアにおいて画一的なプログラムを提唱した

D 認知症ケアでは、認知症の人を特別なケアが必要な存在として扱うべきだ

問題
動画の中で不適切な介護だと気付いた点はありませんか。それぞれ30字以上200字以内で、3点記述してください。なお、関係のない文字列を入力する等の不適切な行為は、修了判定に影響します。

① 解答1
解答を記述してください。

選択式問題

正しい答えを選択、「解答する」ボタンで解答します。次のページで正解と解説が表示されます。

合否にかかわらず次の研修へ進むことができます。

記述式問題

問題で指定された文字数で解答を記述してください。記述後は、「解答する」ボタンを押し次の項目へ進んで下さい。

確認テスト

第1章 認知症ケアにおいて基礎となる理念や考え方
確認テスト

問題
認知症になると、以下のような変化が生じると思いますか。

① 認知症になると何も分からなくなる

A 記憶障害が最初に現れて古い記憶が分からなくなる

B 短期的な記憶が分からなくなるほか、見当識障害等もある

② 認知症になると何も分からなくなる

A 記憶障害が最初に現れて古い記憶が分からなくなる

B 短期的な記憶が分からなくなるほか、見当識障害等もある

全問正解時のみ「次に進む」ことができます。間違えた場合は「もう一度解く」ボタンから再度テストを受けなおしてください。

※全問正解しなければ次の章には進めません。



解答後は、「もう一度解く」という文字に変化。

全研修修了

① 全研修修了

第4章の確認テスト終了をもって、研修修了となります。すべての研修修了後、「学習コンテンツ一覧ページ」右上部の進捗状況が100%になります。

② 修了証書発行の仕方

「学習コンテンツ一覧ページ」右側にある「修了証書発行」をクリックしてください。

修了証書発行画面

③ 「修了証書の発行」画面に遷移

表記内容を確認後、問題なければ「上記の内容で修了証書を発行する」ボタンをクリックしてください。

④ 修了証書発行印刷、もしくは保存

修了証書は、PDFファイルによる「修了証書」として発行されます。実施主体（都道府県等）から指定された方法にしっかりとって取り扱ってください。修了証書PDFファイルを保存する方法は、使用している端末及びブラウザによって異なります。

※プリンターと接続されているパソコンでダウンロードと印刷をしてください。
※アドレスとパスワードがあれば、どの端末（パソコン等）からでもログイン可能です。



FAQ

4 FAQ

受講の対象について

• どの自治体でも受講できますか？

株式会社クーリエが認知症介護基礎研修の実施主体として指定を受けている自治体のみ、受講対象となります。

• 個人での受講はできますか？

事業所に所属されている方が対象になります。所属されていない場合は、恐れ入りますが受講はできません。

• 2人目以降の受講について

受講者様ごとにみんなの介護マーケットに新規会員登録、また受講者登録をしていただく必要があります。事業所登録完了メールよりそれぞれ登録を登録を進めて下さい。

受講者登録について

• 事業所が事業所登録をしていないと受講できないか？

受講できません。事業所が事業所登録を行い、事業所登録IDと受講者登録ページのURLを共有いただき、受講者登録のお手続きをお願いいたします。

• パスワードを忘れた場合は？

ログイン画面の「パスワードを忘れた方はこちら」から再発行の申し込みをしてください。

• 登録情報を変更したい場合は？

「受講者情報」の「受講者情報の確認・変更」から修正可能です。修了証書発行後は情報が更新されない仕様となっておりますので、発行後に情報を修正したい場合は、「みんなの介護マーケットeラーニングサポートセンター」へご連絡ください。

学習の進め方について

• スマートフォンやタブレットでも受講できるか？

受講できます。ただし、動画コンテンツを含むものになるためデータ容量が大きくなります。そのためスマートフォンでのご利用であればWi-fi環境でのご利用をお勧めいたします。なお、推奨ブラウザは以下のとおりです（いずれも最新版推奨）。（Microsoft Edge、Google Chrome、Firefox、Safari）

• 動画・テストが先に進められない（飛ばせない）場合は？

1つずつ動画・テストを受講していただくために先のページに進めない仕様となっております。1つの科目の受講が修了したにもかかわらず、次に進めない場合は「みんなの介護マーケットeラーニングサポートセンター」へご連絡ください。

• 動画は再視聴、テストは解きなおせるか？

どちらも可能です。ただ確認テストのみ、解きなおしは出来ません。

修了証書の発行について

• 修了証書の名前（漢字・生年月日等）が間違っていたら？

「みんなの介護マーケットeラーニングサポートセンター」へご連絡ください。

ご連絡先

みんなの介護マーケット

eラーニング サポートセンター

✉ お問い合わせフォームよりご連絡ください

<https://x.gd/RQoZU>



確かな価値を多くの人へ

courier

<https://www.courier.jpn.com/>

〒150-6009 東京都渋谷区恵比寿4-20-3 恵比寿ガーデンプレイスタワー9階

