

参考資料1 愛知県内における1医療機関あたりのインフルエンザ患者報告数の推移

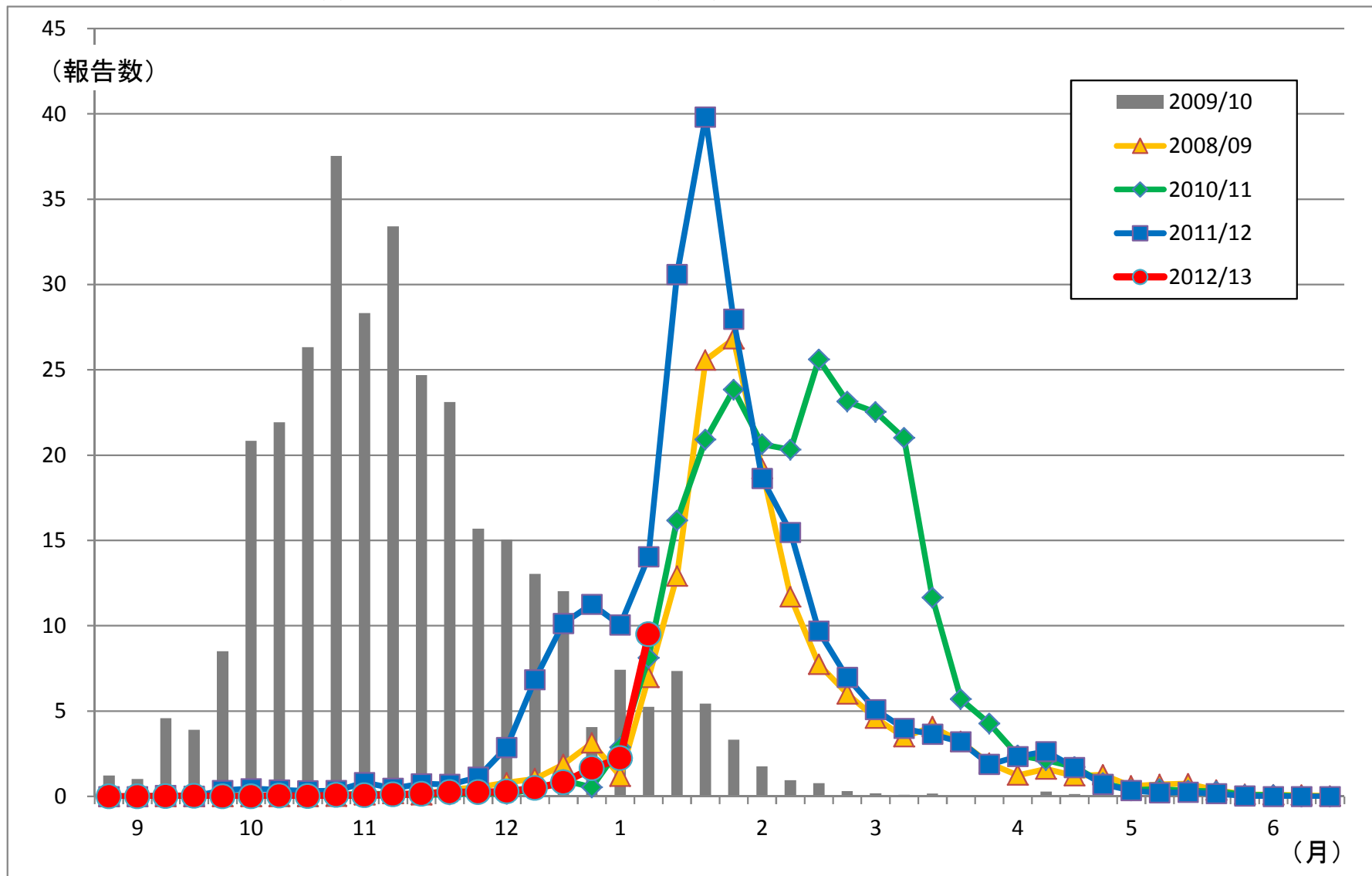
保健所名	愛知県 全域	名古屋市	瀬戸	津島	師勝	一宮	春日井	江南	半田	知多	岡崎市	衣浦東部	西尾	豊田市	豊橋市	豊川	新城	(参考国)
インフルエンザ定点数 診断週	195	70	9	7	4	16	9	6	6	7	11	13	5	9	12	9	2	約5,000
36 (9/3-9/9)	0.02		0.22									0.08						0.20
37 (9/10-9/16)	0.01	0.01										0.08						0.23
38 (9/17-9/23)	0.01	0.03																0.18
39 (9/24-9/30)	0.02											0.23						0.14
40 (10/1-10/7)																		0.09
41 (10/8-10/14)	0.02	0.04																0.06
42 (10/15-10/21)	0.01	0.01																0.05
43 (10/22-10/28)	0.06	0.07			0.25		0.44				0.09				0.08			0.06
44 (10/29-11/4)	0.03	0.06					0.11											0.07
45 (11/5-11/11)	0.05	0.11					0.11					0.08						0.11
46 (11/12-11/18)	0.10	0.14					0.44	0.33			0.09	0.08					0.11	0.50
47 (11/19-11/25)	0.21	0.26	1.11					0.33		0.29	0.09	0.08			0.50			0.22
48 (11/26-12/2)	0.28	0.24	1.67			0.06	0.33			0.14		0.15		1.11	0.33	0.11		0.31
49 (12/3-12/9)	0.41	0.27	0.67	0.14	0.25	0.06	0.56		0.67			0.38		0.44	2.50	0.44		0.57
50 (12/10-12/16)	0.95	0.49	0.89	0.86		0.50	1.56	0.50	2.50		0.45	0.69	0.20	0.78	5.33	1.22		1.17
51 (12/17-12/23)	1.59	0.83	0.44	0.14	1.00	0.81	2.56	0.50	2.83	1.14	0.91	1.54	0.60	1.22	9.42	2.44		2.23
52 (12/24-12/30)	2.88	1.64	1.67	1.71	2.50	1.19	4.11	0.67	2.00	3.29	1.91	2.85	1.80	2.67	11.75	9.11	0.50	3.35
1 (12/31-1/6)	4.13	2.24	2.89	2.43	2.25	2.06	9.78	0.83	6.17	6.71	1.55	9.54	4.80	6.00	7.58	8.11	1.50	3.91
2 (1/7-1/13)	14.14	9.49	13.33	17.29	13.00	7.56	17.67	8.00	30.33	18.29	12.09	25.77	15.60	18.56	23.25	17.78	5.50	集計中

流行入り(≥1,<10)

注意報レベル(≥10,<30)

警報レベル(≥30)

○名古屋市における1 定点医療機関当たりのインフルエンザ報告数



※2009/10シーズンは新型インフルエンザ(A/H1N1)が発生した。(棒グラフで表示)