

コロナ禍で大変な状況でも工賃向上に取り組みたい事業所様へ

令和2年度愛知県工賃向上推進事業 ～工賃向上研修～

コロナ対応型

‘20年2月頃から生じているコロナの影響を受け、多くの事業所が運営が大変なのはもちろんのこと、就労収支については、売上的大幅減、仕事なくなる・・・といったご報告を全国から頂いています。本当に厳しい状況下ではありますが、まずはコロナ前の状態にまで戻しつつ、ポストコロナを見据えた中長期の戦略方向性を見直す時期とも捉えられます。

今年度の工賃向上研修※1では、昨年度と同様、計2回の研修を実施しますが、特に「コロナ対応型」で実施します。

この機会を是非ご活用ください。

※1:本事業は、令和2年度愛知県工賃向上推進事業の一環として実施します。

工賃向上研修 3つの特徴

①コロナ禍対応コンテンツ

- 急激に落ちた販売のマーケティング・シナリオの再作成(戦略・戦術)
- 途切れた請負を新たに取戻す方法(新規)
- コロナが怖くて来所できなくなった利用者への対応等

等、コロナの影響によって、大幅に売上・生産性を落とした**事業所の再活性化シナリオ**を、抜本から見直し、再構築していきます。

②コロナ禍対応研修提供

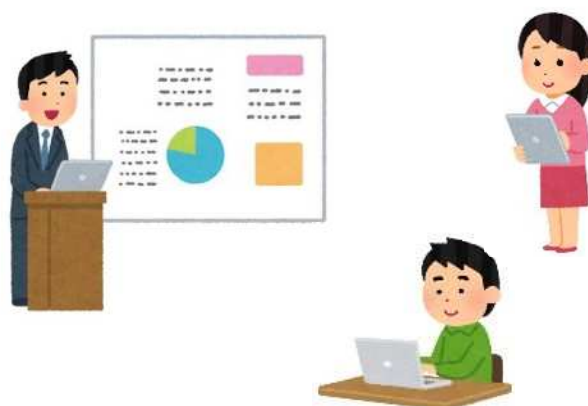
コロナの感染を防ぎ、3密を避けるため、zoomという**ウェブ会議システム**を活用した研修を実施します。

安定した通信環境と、PC・タブレット・スマホがあれば研修が受講可能です。

また初めてウェブ会議を受ける方も安心して参加できるように、**事前練習会**や**ヘルプデスク**を設置し、サポートします。

③進化した研修内容

- 戦略設計書を開発、中長期の戦略方向性を設定。あわせて、アドバイザー派遣期間中に取り組みテーマ、ゴールと実施内容を明確に設定
- 新たにマーケティング(自主)、営業(請負)、作業アセスメントのフレームワークを開発等、昨年度(R元年度)、**全国600事業所以上**で実践してきたノウハウを盛り込んだ**新フレームワーク**を活用することで安定した成果を生み出します。



研修概要

研修概要

<第1回>

- 日時: 令和2年11月2日(月) 10~17時
(開場(接続):9:30~)

<第2回>

- 日時: 令和2年11月30日(月) 10~17時
(開場:9:30~)

※オンライン研修(ウェブ会議)への参加方法は、申込後に詳細をお伝えします。

※insweb.jpからのメールを受信できるように設定をお願いします。

迷惑メールに振り分けられる事があります。

【オンライン研修受講までの流れ】

- オンライン研修申込(FAX)
期限10/23(金)17:00迄
↓
- 受講通知、事前課題、およびオンライン研修マニュアル、練習会のご案内を弊社よりご連絡
↓
- 約1週間前: オンライン研修受講練習会
(電話でのお問合せ窓口設置)
↓
- 研修当日: オンライン研修受講
※マニュアルに記載している内容に関する当日トラブルには対応できません。必ず熟読の上、練習会も活用して、参加してください。

実施内容

研修(1日目)

- 工賃向上5つの視点
- 収支の評価・改善方法(自主・請負)
- 工賃支払規程
- 目標設定(損益分岐点売上高)

研修(2日目)

- 全国事例(7つの戦略別)
- シナリオ・ライティング
- 作業アセスメント
- 工賃向上計画策定

※他にも、マーケティング(自主)、営業(請負)、事業承継等、各種専門テーマの準備もあります。

過去受講事業所の声

受講事業所の9割以上が「4.満足」「5.大変満足」(5段階評価)と大変高い評価を頂いています！！

<研修を一言で言うと？ またその理由は？>

・未知の遭遇

経営に携わっていないのですが、新たな視点で物を見れそうです。

・反省

作業面に関して利用者に「決めつけ」をしていたのではないかと改めて反省しました。

・支援の先に工賃向上

売上だけに目が行き、支援をおろそかにしない。利用者の可能性を広げていく。

・行動

せっかくノウハウを教わったので行動に移したいと思います。

・驚き

様々な思い込みに気付くことができました。新しい観点が与えられ感謝です

(資料: H31(令和元)年度実施研修 受講者アンケートより抜粋)

研修実施者



株式会社インサイト

‘07年創業。障害者の「はたらく」を中心に、障害福祉事業所のコンサルティングや、厚生労働省の障害者に係る政策提言支援・研究支援等を実施。



お問合せ:(株)インサイト 事務局:大塚 insight@insweb.jp
TEL:06-6449-5115

コロナ禍で大変な状況でも工賃向上に取り組みたい事業所様へ

令和2年度愛知県工賃向上推進事業 ～個別面談／アドバイザー面談～

コロナ対応型

‘20年2月頃から生じているコロナの影響を受け、多くの事業所が運営が大変なのはもちろんのこと、就労収支については、売上の大幅減、仕事がなくなる…、といったご報告を全国から頂いています。本当に厳しい状況下ではありますが、まずはコロナ前の状態にまで戻しつつ、ポストコロナを見据えた中長期の戦略方向性を見直す時期とも捉えられます。

今年度の個別面談(1回コース)、およびアドバイザー面談(2回コース)^{※1}では、「コロナ対応型」^{※2}で実施します。

なお、個別面談については、別途実施の「工賃向上研修」を受講された事業所が対象となります。この機会を是非ご活用ください。

※1:本事業は、令和2年度就労継続支援事業所工賃向上推進事業の一環として実施します。

※2:アドバイザー面談は先着順となります。満席になった場合は、研修のみ受講となりますのでご了承ください。

個別面談／アドバイザー面談 概要

個別面談(1回コース)

- 対象:研修受講内容の理解促進、および自事業所の状況を鑑みた課題設定を確認したい方
- 対象事業所数:最大20事業所
- 内容:
 - ✓ 第1回:研修で作成した「工賃向上計画設計書」を元に、コンサルタントが、その内容を確認の上、理想像を共有し、課題を設定します。

アドバイザー面談(2回コース)

- 対象:コロナ禍の影響等により、しっかりとアドバイザーに相談して今後の事業の筋道を立てたい方
- 対象事業所数:最大32事業所
- 内容:
 - ✓ 第1回:事前に状況を確認する「工賃向上状況確認シート」を元に、コンサルタントが、その内容を確認の上、理想像を共有し、課題を設定します。
 - ✓ 第2回:第1回で設定した課題についての進捗を確認し、軌道修正や新たな施策検討等、さらに掘り下げた支援をします。

実施内容



仕様

- 対象: 別途実施される工賃向上研修を受講した事業所(個別面談希望者は受講必須)
- 対象数: 個別面談(20事業所) ※先着順
アドバイザー面談(32事業所) ※先着順
- 方法: 各事業所にて、PC(タブレット・スマホ可)をご準備頂き、zoomを活用してWeb会議を実施。※費用負担はなし(通信費のみ)
- 申込〆切: 10/23(金)

スケジュール・担当

- 個別面談
第1回: 1月
※1.5h/回程度
 - アドバイザー面談
第1回: 12月 第2回: 2月
※1.5h/回程度
- ※具体的な面談日時については、後日、皆様と調整の上決定します

過去受講事業所の声

受講事業所の7割以上が「5.大変満足」(5段階評価)と大変高い評価を頂いています!!

<アドバイザー派遣を一言で言うと? またその理由は? >

- 工賃向上の道しるべ**
示していただいた道しるべにそって歩むだけで工賃が上がるから。
- 考えるよりもまず動くこと**
実際に営業活動をした結果、受注作業が増え、原資確保にもつながった。
- 必要な情報をくれる理解者**
それぞれが持っている強みや弱みを理解してくれて、より良い方向性について一緒に考えてアドバイスをくれるため。
- 現状を打破する為の意識・行動改善の勧め**
利用者の生活改善、工賃向上の必要性、又安定した日常確保が如何に重要であるかを理解できた。
- ご意見番**
言われたら嫌だなというイタイところを突いてくるから「うるさい!!」と思うことがある。でも、障害者が自立をする為には必要なもの。

(資料: H31(令和元)年度アドバイザー派遣事業受講者アンケートより抜粋)

担当アドバイザー紹介



株式会社インサイト

‘07年創業。障害者の「はたらく」を中心に、障害福祉事業所のコンサルティングや、厚生労働省の障害者に係る政策提言支援・研究支援等を実施。

北野 喬士(きたの たかし)
(N)Re-Live 副理事長
(株)インサイト 取締役
チーフコンサルタント

特徴: 現場

専門: 障害福祉、作業アセスメント、営業戦略



関原 深(せきはら ふかし)

(株)インサイト 代表取締役
パートナー

プロファウンド(株) 代表取締役

特徴: 総合

専門: 経営戦略、マーケティング、会計、事業計画



高玉 要(たかたま かなめ)
ステイラボジャパン(合) 代表
(株)インサイト
シニアコンサルタント

特徴: 実業

専門: Webマーケティング、営業戦略、広告戦略



お問合せ: (株)インサイト 事務局: 大塚 insight@insweb.jp
TEL: 06-6449-5115

FAX:06-7635-5112

令和2年度愛知県研修 兼 個別／アドバイザー面談 申込書

(株)インサイト 事務局:大塚 宛

期限10/23(金)17:00迄

法人基本情報	
法人名	
事業所名	
事業所番号	
住所	〒
電話番号	
Fax番号	
email (資料・課題をお送りします)	
R1年度平均工賃	円(月額) ※県に提出した額をご記載下さい
申込内容 (○を記入)	①研修+個別(1回) ・ ②アドバイザー(2回)
担当者	(役職)
	(ふりがな)
	(氏名)
問題意識	
研修・面談に期待すること	
その他特記事項	(あればご記入ください)

事業所・作業内容情報	
事業形態・定員数	B型(単独) ・ 多機能型(B型+_____) ()人 ()人+()人
登録者数	()人 ()人+()人
1日の平均利用人数	()人 ()人+()人
主な障害種別	知的 ・ 精神 ・ 身体 ・ 三障害均等 ・ その他()
主な作業内容と 月次売上 (昨年度月平均 or直近月)	① () 千円/月 ② () 千円/月 ③ () 千円/月 その他特記事項()