

令和3年度

障がい者歯科

あなたの街の認定協力医名簿

障がいのある方を守り育てる
.....
地域の歯科医療ネットワーク



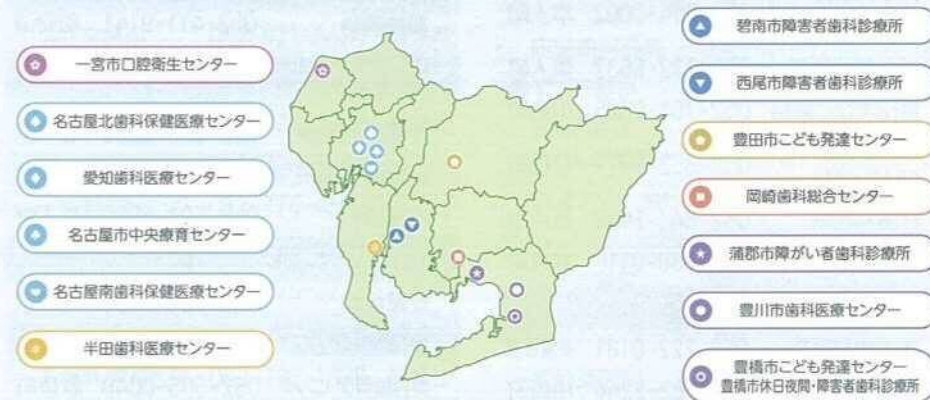
● 早期からの歯科受診をお勧めします ●

歯科に早くから関わる事で、一人ひとりの特徴や発達状況に合わせて無理のない支援が可能となります。また、早期療育、早期支援が良い結果をもたらします。もちろん、歯医者という独特な雰囲気慣れてもらうこと、異常を早期発見し重症化を防ぐことも目的です。



● 障がい者歯科医療センターのご案内 ●

障がい者歯科医療センター	
愛知歯科医療センター	☎052-962-9102
名古屋北歯科保健医療センター	☎052-915-8844
名古屋南歯科保健医療センター	☎052-611-8044
名古屋市中心療育センター	☎052-757-6128
一宮市口腔衛生センター	☎0586-72-5548
豊川市歯科医療センター	☎0533-84-7757
豊田市こども発達センター	☎0565-32-8985
半田歯科医療センター	☎0569-23-2636
碧南市障害者歯科診療所	☎0566-46-3700
西尾市障害者歯科診療所	☎0563-54-4182
岡崎歯科総合センター	☎0564-21-8000
蒲郡市障がい者歯科診療所	☎0533-69-8020
豊橋市こども発達センター	☎0532-39-9200
豊橋市休日夜間・障害者歯科診療所	☎0532-39-9177



治療・ご相談はまずお近くの「認定協力医」または「障がい者歯科医療センター」までご連絡ください。治療内容に応じて高次医療機関と連携いたします。

1 名古屋



認定協力医療機関	電話	所在地
熱田区		
大宝歯科クリニック	052-671-1395	大宝
元木歯科	052-678-8001	夜寒町
北区		
●ガーデンデンタルクリニック	052-910-8241	清水
昭和区		
こざわ歯科クリニック	052-834-0002	隼人町
●坂井歯科医院	052-832-5637	隼人町
富田まひと歯科	052-761-0325	川名町
●はっとり歯科クリニック	052-852-8877	紅梅町
林歯科医院	052-841-1438	長戸町
妙見山本歯科	052-838-9110	妙見町
千種区		
青山歯科医院	052-722-0181	茶屋坂通
●糸山歯科医院	052-762-2244	川崎町
北村歯科	052-732-0418	今池
高田歯科室	052-733-0610	今池
後藤歯科	052-712-3773	南ヶ丘

認定協力医療機関	電話	所在地
千種区		
にいのみデンタルクリニック	052-745-0880	千種
平岡歯科医院	052-762-8211	猫洞通
まきの歯科	052-773-9555	千代が丘
天白区		
飯野歯科	052-804-5270	平針南
●中井歯科クリニック	052-877-0181	平針南
すずむ歯科クリニック	052-802-3366	元植田
中区		
サンデンタル	052-269-1818	大須
たにだ矯正歯科	052-262-8024	大須
高木歯科医院	052-954-2566	錦
藤井歯科医院	052-231-8841	栄
中川区		
医)愛美会めぐみ歯科	052-304-1199	助光
ケン歯科クリニック	052-303-3680	戸田
ながら歯科医院	052-352-1182	長良町
やはた歯科	052-354-0855	富船町
中村区		
加藤歯科	052-411-9141	鳥居西通
さこうデンタルクリニック	052-471-0350	栄生町
神明歯科医院	052-586-3209	名駅
三輪歯科医院	052-413-0123	宿跡町
内堀歯科	052-581-5580	那古野
西區		
安藤歯科	052-524-3835	花の木
伊藤歯科医院	052-531-6045	天塚町
奥村歯科クリニック	052-505-0048	歌里町
高田歯科	052-524-0620	浅間

認定協力医療機関	電話	所在地
西區		
ハシモト歯科	052-504-1223	城西町
富士歯科	052-502-8500	中小田井
フタカタ歯科	052-505-3334	五才美町
またほ歯科	052-522-8212	又穂町
もり歯科	052-551-1956	那古野
山本歯科医院	052-541-1824	名駅
東區		
富田歯科	052-971-8012	泉
なかむら歯科	052-722-4450	砂田橋
まつうら歯科 歯科口腔外科	052-908-4118	砂田橋
瑞穂区		
桑原歯科医院	052-811-3663	内浜町
小林歯科	052-851-3715	瑞穂通
緑區		
●本多ファミリー歯科	052-625-3007	相原郷
まんまる歯科	052-622-5030	鳴海町
みずほ歯科クリニック	052-879-2660	東神の倉
横井歯科医院	052-622-4400	武路町
南区		
はざま歯科	052-821-6480	道全町
名東區		
あらき小児歯科	052-776-2518	藤が丘
ケイズデンタル	052-705-6480	大針
一社歯科クリニック	052-774-4582	高社
香流歯科医院	052-777-3232	猪子石原
吉田歯科医院	052-775-3222	赤松台
守山区		
あかほり歯科医院	052-792-1338	喜多山
あさひ歯科	052-776-5959	向台
小島歯科	052-794-1184	幸心

2 海部



認定協力医療機関	電話	所在地
大治町		
大治すこやか歯科	052-444-0707	三本木
蟹江町		
●島崎歯科	0567-95-6316	富吉
あま市		
すずき歯科クリニック	052-445-8338	小路
ひろい歯科クリニック	052-443-1184	七宝町
津島市		
内田歯科医院	0567-26-2714	南本町
●すずき歯科	0567-24-7133	神守町
医)裕誠会 たかしま歯科	0567-26-3939	宮川町
つしまファミリー歯科	0567-26-4335	柳原町
弥富市		
すずき歯科	0567-68-2244	三稲
愛西市		
歯科英医院	0567-22-2120	石田町 宮東

(2021.12現在)

●印は日本障害者歯科学会認定医のいる施設

3 尾張中部



認定協力医療機関	電話	所在地
清須市		
おぜき歯科クリニック	052-401-8020	上条
鬼頭西市場歯科医院	052-400-0770	西市場
田中歯科	052-409-8241	朝日天王
タナベ歯科クリニック	052-503-3559	西枇杷島町
フカオ歯科医院	052-400-8762	土器野

認定協力医療機関	電話	所在地
北名古屋市		
アマノ歯科	0568-25-2348	九之坪白山
くまざわ歯科	0568-24-0505	法成寺ツナギ畑
さとう歯科医院	0568-23-8818	熊之庄小烏
医)ジニアぱんだ歯科	0568-26-3388	西春駅前
山村デンタルクリニック	0568-27-2010	西之保高野
●あおばファミリー歯科 こども歯科	0568-54-2203	徳重大日

4 尾張東部



認定協力医療機関	電話	所在地
瀬戸市		
青木歯科医院	0561-21-7575	菱野町
瀬戸セントラル歯科	0561-21-6480	大坂町
●たかね歯科クリニック	0561-89-5308	高根町
なえば歯科	0561-21-0388	苗場町
山中歯科医院	0561-21-7201	五位塚町
長久手市		
くすみ歯科 こども歯科	0561-56-4182	下山
はなのき歯科	0561-61-6480	片平
尾張旭市		
●おおぞら歯科・口腔外科	0561-53-2637	旭前町
コザコ歯科医院	0561-51-1234	狩宿新町
芽吹ファミリー歯科	0561-54-6611	北本地ヶ原町
本地ヶ原歯科	0561-54-3926	北本地ヶ原町
小島歯科	0561-54-4181	北原山土地区画整理事業地内

認定協力医療機関	電話	所在地
東郷町		
おかまつ歯科	052-806-8001	春木字白土
ナチュラルデンタルクリニック	0561-38-8110	春木仲田
●野々山歯科医院	0561-38-5158	春木
日進市		
おおよ歯科クリニック	052-880-8282	赤池南
みやわき歯科	0561-74-3418	三本木町
マナブ歯科	0561-75-2408	岩崎町
豊明市		
外山歯科医院	0562-92-3030	新田町



5 尾張西部



認定協力医療機関	電話	所在地
一宮市		
あきお歯科	0586-62-9109	三条字 郷東藤
いとう歯科医院	0586-26-1212	本町
滝歯科医院	0586-72-2351	本町
ヒロ歯科室	0586-23-2800	本町
●川崎歯科医院	0586-68-0303	萩原町
堀田歯科	0586-69-3511	萩原町
にしかわ歯科クリニック	0586-84-4181	木曾川町
丹羽デンタルクリニック	0586-82-2525	泉
はなみずぎ歯科	0586-64-8719	猿海道
はら歯科クリニックSEBE	0586-53-6333	瀬部字 小山
ハヤシ歯科クリニック	0586-46-2218	今伊勢町
ミキ歯科クリニック	0586-48-5358	八幡
水谷歯科	0586-62-8815	三条字 北
みずの歯科	0586-26-0620	相生
あいブローデンタルクリニック	0586-71-1115	大浜
森歯科医院	0586-51-2991	浅井町

認定協力医療機関	電話	所在地
稲沢市		
iDENTAL CLINIC	0587-81-7264	下津北山
あかいけ歯科 こども歯科	0587-24-6262	赤池
一色歯科	0587-81-6483	一色下方町
医)塚本歯科医院 塚本歯科分院	0587-34-3900	北島
医)大里会 大里 デンタルクリニック	0587-24-4184	日下部 北町
塚本歯科医院 訪問診療室	0587-33-0801	大塚町
坪井歯科医院	0587-32-0515	駅前
山本歯科医院	0587-33-0570	駅前
てらしま歯科	0587-23-8585	緑町
●富田歯科医院	0587-97-1315	祖父江町
堀田デンタル クリニック	0567-46-1841	平和町
服部歯科医院	0587-24-8855	小沢
はなまるデンタル クリニック	0587-23-8241	井之口 大坪町
みやびデンタル クリニック	0587-36-7775	大矢町

6 尾張北部



認定協力医療機関	電話	所在地
犬山市		
医)一栄会 結デンタル	0568-39-5867	羽黒城 屋敷
小島歯科医院	0568-62-7288	丸山字 愛宕
春日井市		
いしだ歯科クリニック	0568-82-0056	八田町
井上歯科	0568-91-8888	藤山台
医)清佳会 おがわ 矯正歯科・歯科	0568-51-6480	出川町
藺田歯科医院	0568-52-0118	出川町
●小川歯科クリニック	0568-33-1182	大手町
河原歯科クリニック	0568-82-2323	小野町
くまの歯科	0568-52-0418	玉野町
澤歯科クリニック	0568-85-4682	大手西町
しろくま歯科	0568-95-4690	高森台
たいよう歯科 おとな こどもクリニック	0568-36-4182	松新町
たきぎた歯科	0568-82-0418	下市場町
中田歯科	0568-88-3700	神屋町
中山歯科医院	0568-56-9022	林島町
まえなみ歯科	0568-31-8558	前並町

認定協力医療機関	電話	所在地
春日井市		
三好歯科医院	0568-51-8210	白山町
医)旬裕会 ももの木歯科	0568-87-7277	上田楽町
小牧市		
かじの歯科	0568-78-8885	大山南
西田歯科医院	0568-72-3311	北外山
ピュ歯科クリニック	0568-78-5678	高根
堀井歯科医院	0568-73-1234	曙町
岩倉市		
あいち歯科	0587-38-1184	西市町
江南市		
●すずぎ歯科医院	0587-81-5234	東野町
どんぐり歯科	0587-55-5656	東野町
グリーンデンタル夫馬	0587-55-5188	小郷町
なかよし歯科	0587-53-1818	村久野町
もりしょう歯科	0587-57-5758	河野町
古田フォーラム歯科	0587-55-7333	古知野町
扶桑町		
大藪歯科医院	0587-93-8118	柏森字 長畑

7 知多半島



認定協力医療機関	電話	所在地
常滑市		
あすか台歯科クリニック	0569-47-7717	飛香台
医)あまかす歯科	0569-35-0464	長間
こすがや歯科	0569-37-2360	大谷字道向
あいむ歯科クリニック	0569-47-5906	錦町
大府市		
医) 柎みみはなのどクリニック	0562-46-3341	柎山町
しもむら歯科医院	0562-48-8241	高丘町
内藤歯科	0562-48-6480	江端町
知多市		
清則歯科	0562-56-1280	日長字赤坂
●ちた中村歯科	0569-43-5270	南粕谷
加古歯科医院	0562-33-4180	清水が丘
武豊町		
あだち歯科医院	0569-72-0131	迎戸
かずデンタルクリニック	0569-89-9333	字祠峯
とだ歯科医院	0569-72-6886	長宗

認定協力医療機関	電話	所在地
阿久比町		
石橋歯科医院	0569-48-8008	阿久比町
中村歯科医院	0569-48-4139	阿久比町
東浦町		
ちた歯科医院	0562-84-7813	石浜
モトム歯科	0562-84-2558	藤江大坪
南知多町		
富歯科医院 歯周病・こども矯正クリニック	0569-62-0933	内海亥新田
みどりの風南知多病院	0569-65-1111	南知多町
東海市		
医)明正会 とうめい歯科	052-601-1788	富木島町
河合歯科第3医院	0562-32-0332	大田町
早川歯科医院	0562-34-6418	加木屋町
ファミリー歯科	0562-33-6480	高横須賀町
水野歯科	0562-32-0418	高横須賀町
半田市		
●あくた川歯科	0569-24-4182	乙川太田町
岡戸歯科医院	0569-23-1491	乙川内山町
美浜町		
かわむら歯科	0569-87-1888	上野間の場

8 西三河北部



認定協力医療機関	電話	所在地
豊田市		
おぎの歯科医院	0565-58-0648	中垣内町
甲村歯科堤診療室	0565-52-1230	堤町御茶屋
上杉歯科医院	0565-71-1717	永覚新町
神田歯科医院	0565-33-2111	神田町
柴田歯科医院	0565-33-6800	陣中町
鈴木歯科医院	0565-32-0502	桜町
大正ファミリー歯科	0565-88-0010	五ヶ丘
土井歯科医院	0565-80-6552	志賀町板本
服部矯正小児歯科	0565-34-3456	西町
福岡歯科医院	0565-80-7757	泉町
ふじさわ歯科	0565-89-2151	美里
みどり歯科クリニック	0565-29-2720	田中町
宮地歯科医院	0565-34-4182	昭和町
豊田第一歯科	0565-89-2055	高上
はだ歯科クリニック	0565-45-0802	越戸町
やまだ歯科	0565-45-5541	井上町

認定協力医療機関	電話	所在地
みよし市		
ありたけ歯科クリニック	0561-36-6474	三好丘旭
田代歯科医院	0561-32-8290	三好町
天王台歯科	0561-32-9898	天王台
みどりヶ丘歯科医院	0561-36-2107	三好丘緑
三好セントラル歯科	0561-34-8046	三好町



9

西三河南部東



認定協力医療機関	電話	所在地
岡崎市		
いな歯科クリニック	0564-64-7100	橋目町
医)ほくとだい歯科	0564-45-8233	細川町
●医)ポライト あい歯科矯正歯科	0564-34-1182	小針町
おおの歯科	0564-66-1181	欠町
織田歯科医院	0564-48-7775	藤川台
神谷デンタルクリニック	0564-64-0418	竜美台
いとうm歯科	0564-84-5555	竜美台
岸本歯科	0564-22-1941	明大寺本町
くまはち歯科	0564-73-0807	稲熊町
柴田歯科医院	0564-51-5142	美合町
島田歯科医院	0564-31-5420	矢作町
清水歯科クリニック	0564-22-2257	材木町
須賀歯科医院	0564-21-8090	城北町

認定協力医療機関	電話	所在地
岡崎市		
つちかわ矯正歯科	0564-57-8008	羽根東町
鳥居歯科医院	0564-51-1773	羽根町
なべたデンタルクリニック	0564-52-8181	上地
日名あおば歯科	0564-74-7735	日名本町
のじまデンタルクリニック	0564-66-1188	藪田
林歯科医院	0564-22-6480	洞町
ひなばしファミリー歯科	0564-33-0118	触越町
丸山ファミリー歯科	0564-48-4152	本宿町
幸田町		
医)良美会 ハピネス歯科 こども歯科クリニック	0564-62-0505	大草
平野歯科クリニック	0564-63-1122	菱池
やまもと歯科醫院	0564-63-1171	久保田

10

西三河南部西



認定協力医療機関	電話	所在地
安城市		
医)大場歯科	0566-76-3729	明治本町
医)杏林会 安城歯科	0566-97-0788	里町
神谷歯科医院	0566-98-2223	東栄町
榊原歯科クリニック	0566-92-3388	和泉町
さくらデンタルクリニック	0566-99-0145	東町
丹羽歯科医院	0566-76-2561	御幸本町
のむら歯科クリニック	0566-99-2311	桜井町
藤井歯科医院	0566-76-6860	法連町
みどり歯科医院	0566-89-1387	緑町
刈谷市		
医)ソブエ歯科医院	0566-21-8383	恩田町
かきつばた歯科	0566-21-2211	恩田町
森田歯科医院	0566-22-6336	小垣江町
知立市		
医)竹内歯科医院	0566-81-0773	八橋町
知立加藤歯科	0566-81-0245	中町

認定協力医療機関	電話	所在地
西尾市		
青山歯科クリニック	0563-79-5581	戸ヶ崎
たかす歯科クリニック	0563-54-2552	戸ヶ崎
秋山歯科医院	0563-35-3151	吉良町
横須賀歯科診療所	0563-35-0003	吉良町
浅岡歯科	0563-54-3560	緑町
伊藤歯科クリニック	0563-54-1221	国森町
井上歯科医院	0563-56-9686	今川町
今川歯科	0563-57-8001	今川町
みむ歯科クリニック	0563-65-2545	今川町
今村歯科医院	0563-57-3076	大給町
いそがい歯科	0563-62-2246	西幡豆町
医)滋光会 黒部こども歯科	0563-63-0220	西幡豆町
医)稲垣レディス クリニック 歯科	0563-54-1188	横手町
おおさわ歯科	0563-59-3113	富山
かとう歯科	0563-79-5518	錦城町
つつい歯科	0563-65-2057	永吉
はなのき歯科 こども歯科	0563-79-5353	高畠町
●藤田歯科医院	0563-73-6400	一色町
みつや歯科・ こども矯正歯科	0563-72-3636	一色町
やまざき歯科 クリニック	0563-72-8601	一色町
吉田歯科	0563-73-5581	一色町
しずか歯科クリニック	0563-54-8049	丁田町
つるしろ歯科	0563-56-8461	伊藤町
医)清陽会 小沢歯科クリニック	0563-56-9922	下町
碧南市		
ミシマ歯科・ 矯正歯科	0566-48-4181	入船町
盛田歯科医院	0566-42-8848	石橋町

11 東三河北部



認定協力医療機関	電話	所在地
新 城 市		
伊藤歯科医院	0536-23-8020	平井字後田
今泉歯科	0536-24-9900	平井字新栄
グリーン歯科	0536-23-5858	豊島字龍谷

認定協力医療機関	電話	所在地
設 楽 町		
山富歯科医院	0536-83-2010	津具



12 東三河南部

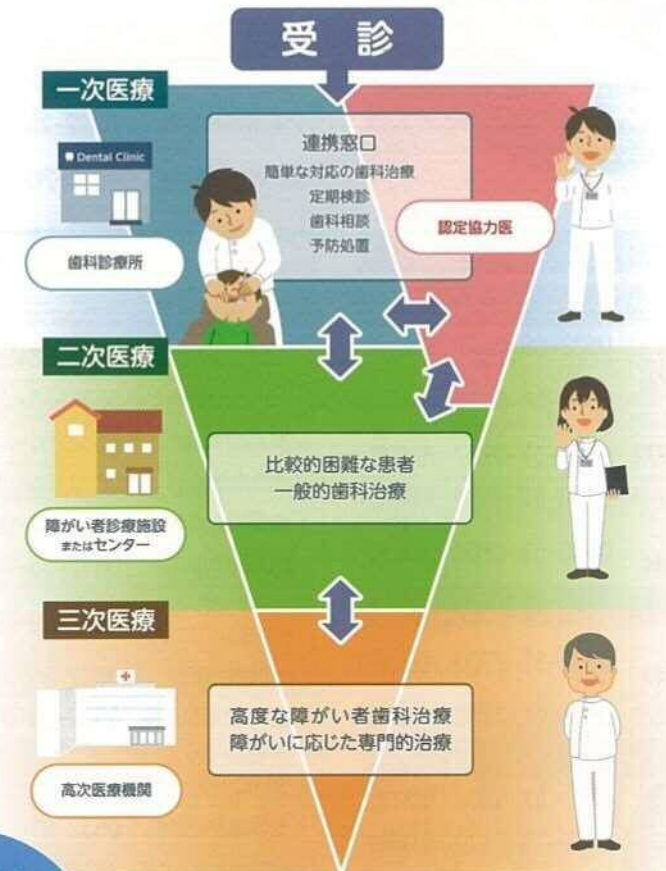


認定協力医療機関	電話	所在地
蒲 郡 市		
井沢歯科	0533-69-0476	中央本町
いちのDENTAL CLINIC	0533-56-0700	形原町
医)稲吉歯科医院	0533-57-2707	形原町
寿歯科医院	0533-57-1080	形原町
おおつかファミリー歯科	0533-59-6806	大塚町
田 原 市		
あおきファミリー歯科	0531-32-2700	中山町
赤石歯科クリニック	0531-23-7300	東赤石
豊 川 市		
あとだ歯科	0533-87-3404	国府町
内田歯科医院	0533-85-8125	豊川栄町
後藤歯科医院	0533-85-7870	金屋橋町
医)桃源堂後藤病院 歯科	0533-86-8166	桜木通
はっとり歯科クリニック	0533-87-5166	八幡町
わたなべ歯科	0533-78-6567	宿町
おがわ歯科クリニック	0533-89-0118	野口町

認定協力医療機関	電話	所在地
豊 川 市		
ひぐちデンタル&ケア おひさま歯科	0533-56-8999	萩山町
豊 橋 市		
あがた歯科医院	0532-69-1180	中岩田
あけぼの歯科	0532-48-5040	曙町
●あさひな歯科	0532-33-9233	小向町
●医)村田小児歯科	0532-61-1414	春日町
医)村松歯科医院	0532-37-5333	藤沢町
浦川歯科医院	0532-25-1181	植田町
●おおすみ歯科	0532-26-0035	南大清水町字元町
上松歯科医院	0532-54-6570	東松山町
かりん歯科	0532-46-4855	上野町
木下歯科医院	0532-63-2266	東幸町
こめま歯科クリニック	0532-66-5666	東岩田
こんどう歯科	0532-38-8922	柱七番町
斉藤歯科医院	0532-61-8228	向山東町
さかまき歯科	0532-64-6000	佐藤
歯科溝口医院	0532-52-6918	東田町
白井歯科医院	0532-33-4180	羽根井西町
●豊橋キッズデンタルクリニック	0532-39-7680	向山町
つばさ歯科	0532-39-7182	花田町
医)中島歯科医院	0532-63-0122	南牛川
東脇デンタルクリニック	0532-34-0302	東脇
松本歯科医院	0532-61-5421	東小鷹野
みなみ歯科クリニック	0532-46-3737	三本木町
山口歯科医院	0532-53-3310	前田町
やまざき歯科クリニック	0532-54-8635	談合町
山本歯科医院	0532-52-8481	下地町
●わたつ橋歯科医院	0532-32-6377	高洲町
●三宅歯科医院	0532-55-5585	大橋通

● 障がい者(児)歯科医療ネットワーク体制 ●

治療・ご相談はまずお近くの認定協力医、または障がい者歯科医療センターまでご連絡ください。治療内容に応じて高次医療機関と連携いたします。



詳しくはWebへ



認定協力医 検索

www.aichi8020.net/

お問い合わせ先

一般社団法人 愛知県歯科医師会

〒460-0002 名古屋市中区丸の内三丁目5-18
TEL. (052) 962-8020 代 FAX. (052) 951-5108