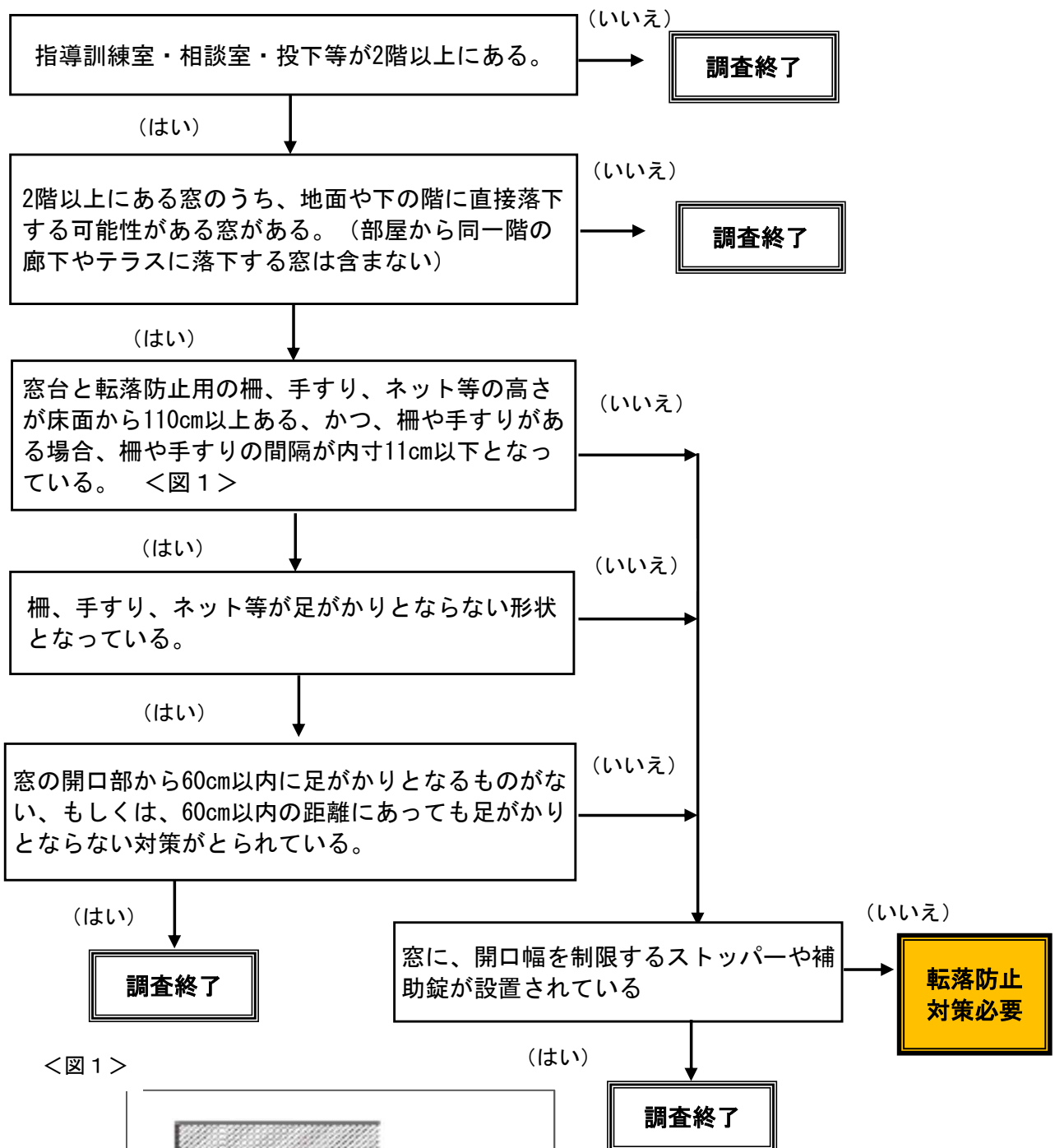


ア 調査の流れ(窓の場合)



窓柵の設置例



足がかりとならない例

足がかりとならない形状の例

- ・柵、手すりは縦さんとする
- ・足や指が入らない、又はひっかからない形状とする
- ・傾斜をつける

足がかりとならないよう傾斜をつける



窓際の本棚上に本立てを固定して、上れないようにする



開閉制限器具の設置例

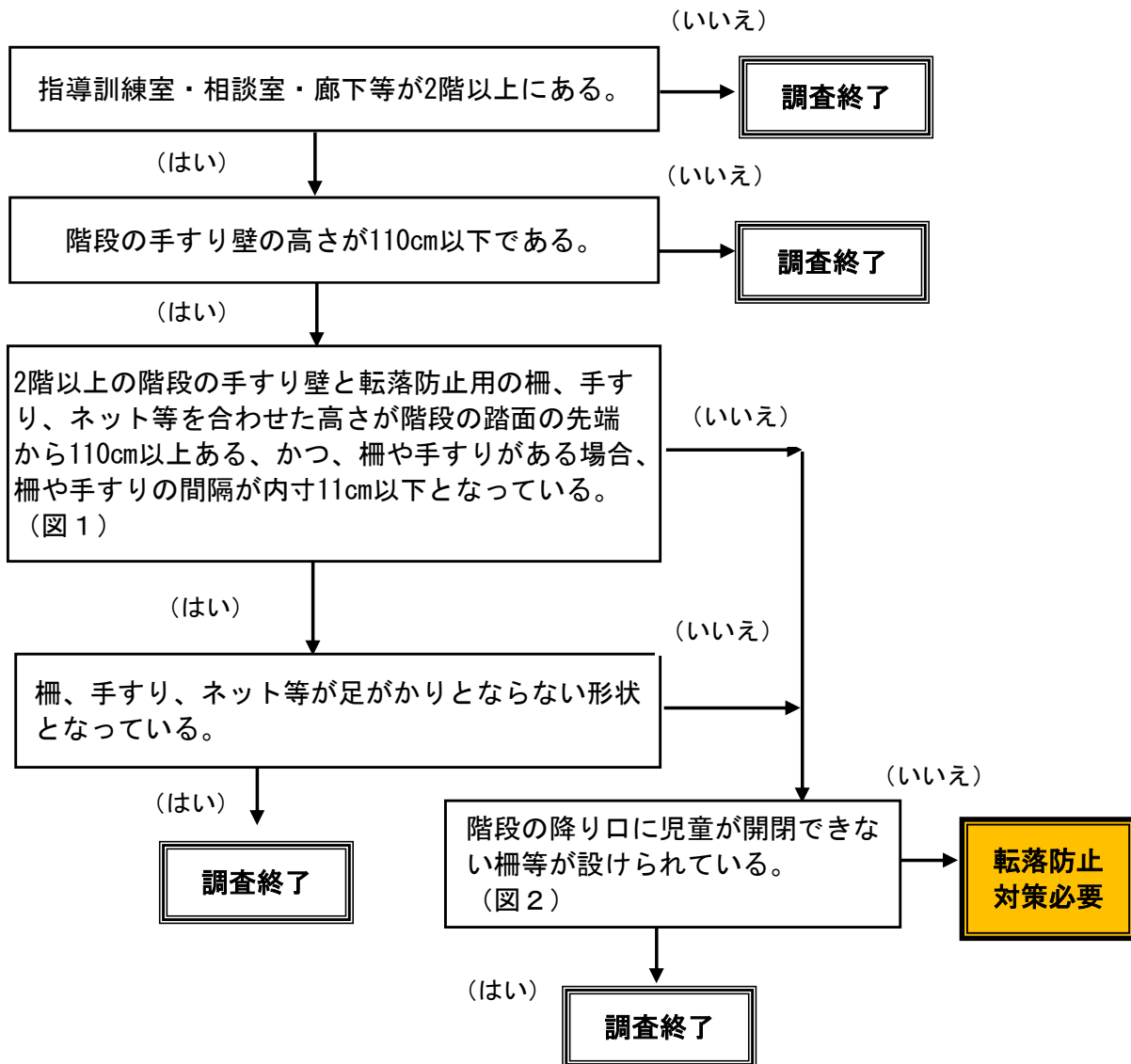
子どもの手の届かない位置に設置



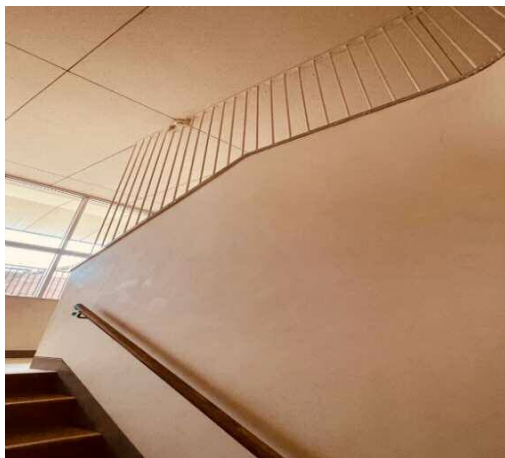
取外しが可能な補助錠



イ 調査の流れ(屋内階段、常時使用する屋外階段の場合)



(図1) 柵の設置例



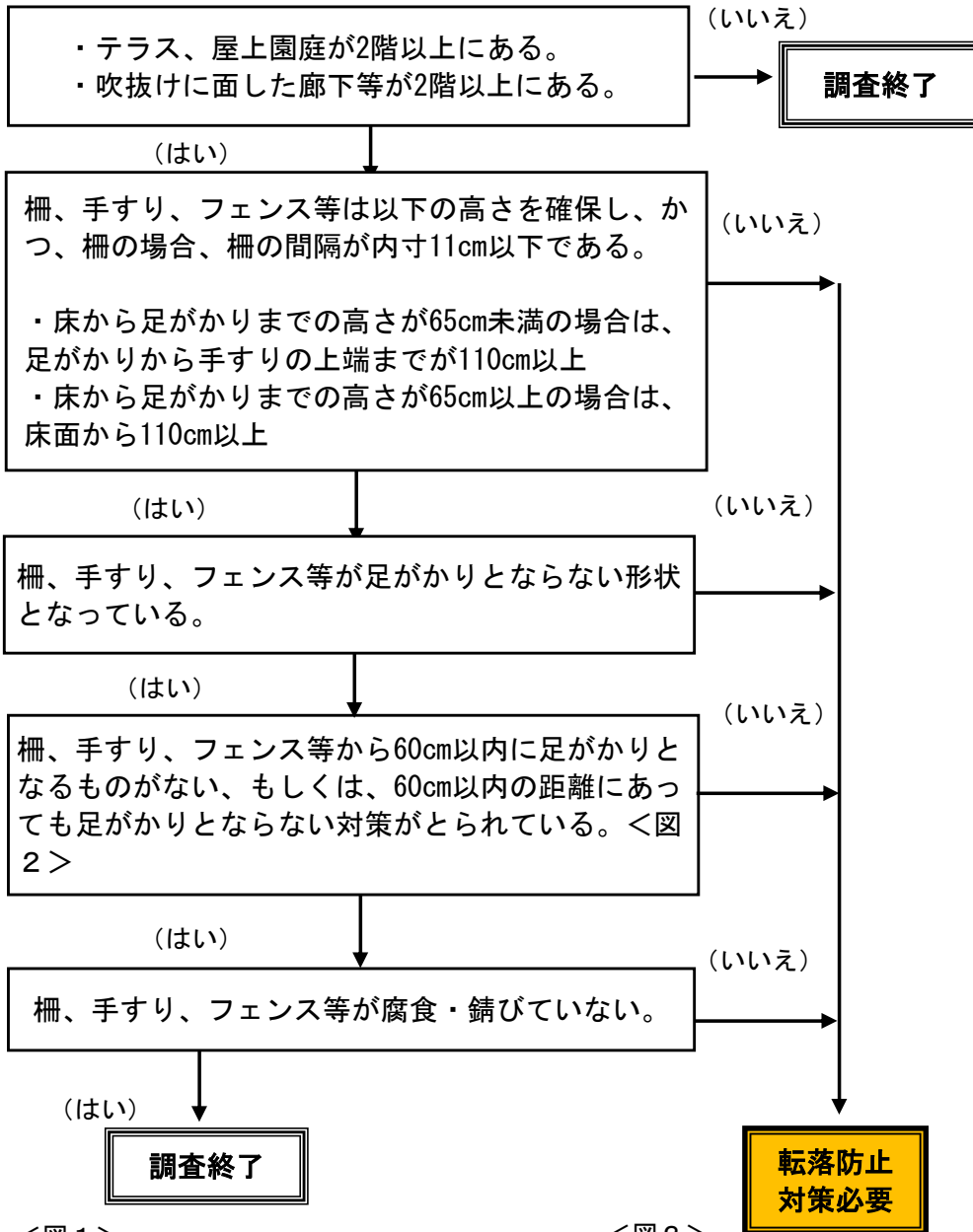
(図2) 降り口の柵等の例



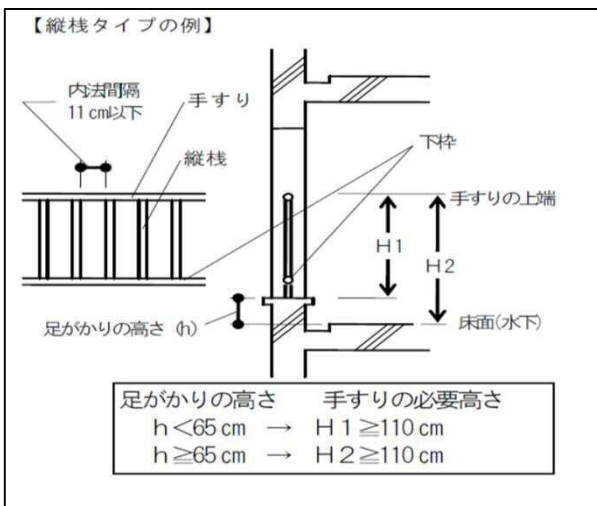
<p>足がかりとならない形状の例</p>	<ul style="list-style-type: none"> ・柵、手すりは縦さんとする ・足や指が入らない、又はひっかからない形状とする ・傾斜をつける
----------------------	--

ウ 調査の流れ(テラス、屋上園庭等の場合)

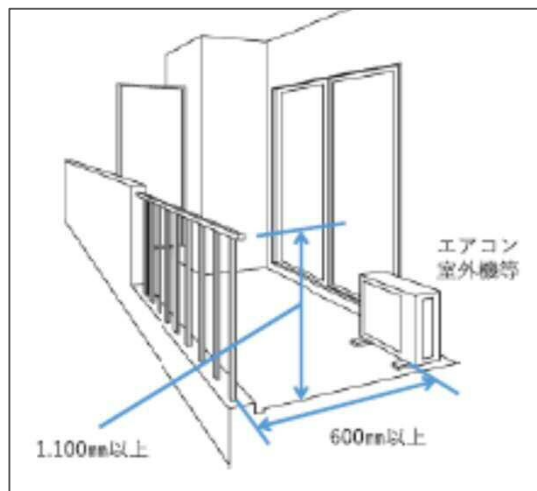
エ 調査の流れ(吹抜けに面した廊下等の場合)



<図 1>



<図 2>



拭抜けに面した廊下の例



足がかりとならない形状の例

- ・柵、手すりは縦さんとする
- ・足や指が入らない、又はひっかからない形状とする
- ・傾斜をつける